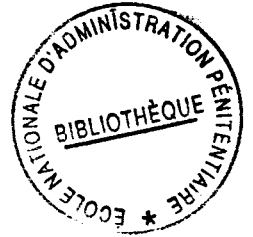


# III.

## TABLEAUX STATISTIQUES

DES



# MAISONS D'ARRÊT, DE JUSTICE ET DE CORRECTION

PENDANT L'ANNÉE 1860.

### § I. — PRISONS DE LA SEINE.

Nos  
des tableaux.

- I. — Mouvement d'entrée et de sortie de la population; — Effectif au 31 décembre 1860; Renseignements divers.
- II. — Répartition de l'effectif, au 31 décembre 1860, suivant les catégories légales.
- III. — État des punitions prononcées pendant la détention.
- IV. — Renseignements sur l'état sanitaire.
- V. — Produit du travail par industrie et par établissement. — Position légale des travailleurs.

### § II. — PRISONS DES AUTRES DÉPARTEMENTS.

- I. — Mouvement d'entrée et de sortie des détenus; — Situation de l'effectif au 31 décembre 1860. — Renseignements divers.
- II. — Répartition de l'effectif, au 31 décembre 1860, suivant les catégories légales.
- III. — Industries exercées. — Produit du travail par département.

## § I. — PRISONS DU DÉPARTEMENT

### N° I. — Mouvement d'entrée et de sortie. — Effectifs

ÉTABLISSEMENTS.	POPULATION		MOUVEMENT GÉNÉRAL D'ENTRÉE ET DE SORTIE											
	au		ENTRÉS PENDANT L'ANNÉE 1860											
	31 décembre		VENANT					RÉINTÉGRÉS					TOTALS	
	1860.		de l'état de liberté.		d'autres prisons.		après évasion.		près transfertement dans un hospice.		des entrés.			
	Hommes, 01	Femmes, 02	Hommes, 03	Femmes, 04	Hommes, 05	Femmes, 06	Hommes, 07	Femmes, 08	Hommes, 09	Femmes, 10	Hommes, 11	Femmes, 12	Femmes, 13	
MAZAS (Maison d'arrêt cellulaire).....	1,038	»	8,587	»	76	»	»	»	»	»	8,663	»		
DÉPÔT DES CONDAMNÉS (La Roquette).....	369	»	1	»	1,968	»	»	»	2	»	1,971	»		
MAISON DE JUSTICE (La Conciergerie).....	66	»	8	»	1,172	»	»	»	»	»	1,180	»		
SAINT-LAZARE (Maison d'arrêt et de correction).....	2	1,114	15	7,391	»	»	»	»	»	»	15	7,391		
MADÉLONNETTES (Id.).....	491	»	»	»	1,885	»	»	»	»	»	1,885	»		
SAINTE-PÉLAGIE (Id.).....	584	»	4,864	»	2,060	»	»	»	»	»	6,924	»		
SAINTE-DENIS (Maison de répression).....	566	233	57	10	744	282	»	»	»	»	801	282		
CLICHY (Prison pour dettes).....	154	8	697	49	25	1	»	»	»	»	722	50		
Chambres et Dépôts de sûreté.....	»	»	»	»	»	»	»	»	»	»	»	»		
Militaires et Marins de passage.....	»	»	»	»	»	»	»	»	»	»	»	»		
<b>TOTAUX.....</b>	<b>3,270</b>	<b>1,377</b>	<b>14,229</b>	<b>7,450</b>	<b>7,931</b>	<b>283</b>	»	»	<b>2</b>	»	<b>22,162</b>	<b>7,733</b>		
		<b>4,647</b>		<b>21,679</b>		<b>8,214</b>			<b>2</b>			<b>29,895</b>		
						<b>29,895</b>								

# MENT DE LA SEINE.

au 31 décembre 1860. — Renseignements divers.

SORTIE.		RENSEIGNEMENTS DIVERS.													
SORTIS pendant l'ANNÉE 1860.	POPULATION au 31 décembre 1860.		NOMBRE maximum de DÉTENUX que la prison ait réunis.		JEUNES détenus pendant l'année 1860.		MALADES tant à l'infirmerie qu'à l'hospice.		DÉCÉDÉS tant à l'infirmerie qu'à l'hospice.		ÉVADÉS non repris.	JOURNÉES de détention.		PRIX moyen de la journée de détention.	
	Hommes. 14	Femmes. 15	Hommes. 16	Femmes. 17	Hommes. 18	Femmes. 19	Garçons. 20	Fillles. 21	Hommes. 22	Femmes. 23		Hommes. 24	Femmes. 25		30
8,623	»	1,078	»	1,140	»	»	»	995	»	13	»	»	337,593	»	0 83 13
1,851	»	486	»	493	»	»	»	335	»	19	»	»	149,851	»	0 80 82
1,191	»	52	»	93	»	»	»	150	»	1	»	»	23,027	»	2 05 76
45	7,377	2	1,128	»	1,252	249	243	»	2,604	»	59	»	1,357	442,213	0 78 76
1,863	»	514	»	530	»	»	»	645	»	19	»	»	187,957	»	0 72 21
6,883	»	625	»	745	»	»	»	921	»	20	»	»	233,724	»	0 75 51
713	265	654	282	655	289	»	»	795	417	273	120	»	196,532	96,636	0 64 47
721	49	155	9	175	14	»	»	117	3	»	»	»	59,775	4,598	0 77 03
»	»	»	»	»	»	»	»	»	»	»	»	»	67,786	30,556	0 78 00
»	»	»	»	»	»	»	»	»	»	»	»	»	161	»	»
21,866	7,691	3,566	1,419	3,837	1,555	249	243	3,958	3,024	345	179	»	1,317,793	574,003	»
29,537		4,985		5,412		492		6,982		524			1,891,796		Moyenne générale. 0 84 75

PRISONS DU DÉPARTEMENT

N° II. — Répartition de l'effectif, au 31 décembre

ÉTABLISSEMENTS.	PRÉVENUS.		ACCUSÉS.		CONDAMNÉS en appel ou en pourvoi.		CONDAMNÉS attendant leur transfèrement.		CONDAMNÉS à un emprisonnem <sup>t</sup> d'un an et au-dessous.	
	Hommes.	Femmes.	Hommes.	Femmes.	Hommes.	Femmes.	Hommes.	Femmes.	Hommes.	Femmes.
	2	3	4	5	6	7	8	9	10	11
MAZAS (Maison d'arrêt cellulaire).....	878	»	»	»	24	»	17	»	159	»
DÉPÔT DES CONDAMNÉS (La Roquette).....	»	»	»	»	33	»	92	»	354	»
MAISON DE JUSTICE (La Conciergerie).....	»	»	18	»	16	»	6	»	12	»
SAINTE-LAZARE (Maison d'arrêt et de correction).....	»	344	»	»	»	46	»	14	»	300
MADÉLONNETTES (Id.).....	78	»	»	»	»	»	23	»	413	»
SAINTE-PÉLAGIE (Id.).....	»	»	»	»	11	»	14	»	561	»
SAINTE-DEVIS (Maison de répression).....	»	»	»	»	»	»	»	»	»	»
CLICHY (Prison pour dettes).....	»	»	»	»	»	»	»	»	»	»
<b>TOTAUX.....</b>	<b>986</b>	<b>344</b>	<b>18</b>	<b>»</b>	<b>84</b>	<b>46</b>	<b>152</b>	<b>14</b>	<b>1,502</b>	<b>300</b>
	1,300		18		130		166		1,802	

MENT DE LA SEINE.

1860, suivant les catégories légales.

CONDAMNÉS plus d'un an autorisés exceptionnellement à y subir leur peine.		DÉTENUS pour dettes envers l'État.		DÉTENUS pour dettes envers les particuliers.		DÉTENUS par mesure administrative.		PASSAGERS civils.		PASSAGERS militaires ou marins.		JEUNES DÉTENUS prévenus, accusés et jugés		ENFANTS DÉTENUS par voie de correction paternelle.		TOTAL PAR SEXE.		TOTAL GÉNÉRAL.
Hommes.	Femmes.	Hommes.	Femmes.	Hommes.	Femmes.	Hommes.	Femmes.	Hommes.	Femmes.	Hommes.	Femmes.	Garçons.	Fillles.	Garçons.	Fillles.	Hommes.	Femmes.	30
12	13	14	15	16	17	18	19	20	21	22	23	24	25	26	27	28	29	
"	"	"	"	"	"	"	"	"	"	"	"	"	"	"	"	1,078	"	1,078
6	"	"	"	"	"	1	"	"	"	"	"	"	"	"	"	486	"	486
"	"	"	"	"	"	"	"	"	"	"	"	"	"	"	"	52	"	52
"	3	"	"	"	"	2	363	"	"	"	"	"	21	"	37	2	1,128	1,130
"	"	"	"	"	"	"	"	"	"	"	"	"	"	"	"	514	"	514
21	"	12	"	"	"	"	"	"	"	"	"	"	"	"	"	625	"	625
"	"	"	"	"	"	634	282	"	"	"	"	"	"	"	"	634	282	936
"	"	"	"	155	9	"	"	"	"	"	"	"	"	"	"	155	9	164
30	3	12	"	155	9	657	645	"	"	"	"	"	21	"	37	3,566	1,410	4,985
33		12		164		1,302		"		"		21		37		4,985		

4,985

PRISONS DU DÉPARTEMENT

N° III. — État des punitions

CATÉGORIES.	CACHOT								TOTAL.	
	De 1 à 8 jours.		De 8 à 15 jours.		De 15 jours à un mois.		Au-dessus d'un mois.			
	Hommes.	Femmes.	Hommes.	Femmes.	Hommes.	Femmes.	Hommes.	Femmes.		
	2	3	4	5	6	7	8	9		10
1										
MAZAS (Maison d'arrêt cellulaire).....	»	»	»	»	»	»	»	»	»	»
DÉPÔT DES CONDAMNÉS (La Roquette).....	30	»	30	»	6	»	3	»	69	
MAISON DE JUSTICE (La Conciergerie).....	10	»	»	»	»	»	»	»	10	
SAINT-LAZARE (Maison d'arrêt et de correction).....	»	190	»	5	»	»	»	»	195	
MADÉLONNETTES (Id.).....	678	»	13	»	14	»	3	»	708	
SAINTE-PÉLAGIE (Id.).....	828	»	14	»	7	»	»	»	849	
SAINTE-DENIS (Maison de répression).....	102	21	»	»	2	»	»	»	128	
CLICHY (Prison pour dettes).....	15	»	»	»	22	»	»	»	37	
TOTAUX.....	1,663	214	57	5	51	»	6	»	1,996	
	1,877		62		51		6			
	1,996									

**MENT DE LA SEINE.**

**renoncées pendant la détention.**

AU PAIN ET A L'EAU					AUTRES PUNITIONS.				EN RÉCIDIVE DE PUNITION.				
De 1 à 3 jours.		Au-dessus de 3 jours.		TOTAL.	Hommes.	Femmes.	TOTAL.	Trois fois.		Au-dessus de 3 fois.		Total des récidives.	
Hommes.	Femmes.	Hommes.	Femmes.					Hommes.	Femmes.	Hommes.	Femmes.		
11	12	13	14	15	16	17	18	19	20	21	22	23	
109	»	133	»	245	122	»	122	7	»	5	»	12	
»	»	»	»	»	»	»	»	»	»	»	»	»	
»	»	»	»	»	»	»	»	»	»	»	»	»	
»	6	»	»	6	»	103	103	»	»	»	»	»	
»	»	»	»	»	»	»	»	61	»	125	»	196	
»	»	»	»	»	»	»	»	45	»	50	»	95	
5	»	»	»	5	»	»	»	1	1	4	1	7	
»	»	»	»	»	»	»	»	»	»	»	»	»	
114	6	135	»	256	122	103	225	114	1	194	1	310	
120		136			225			115		195			
256								310					

## PRISONS DU DÉPARTEMENT

### N° IV. — Renseignements

ÉTABLISSEMENTS.	NATURE DES MALADIES.	ENTRÉES A L'INFIRMERIE.					ENTRÉES A L'HOSPICE.					JOURS	
		ADULTES.		JEUNES DÉTENUX.		TOTAL.	ADULTES.		JEUNES DÉTENUX.		TOTAL.	ADULTES.	
		Hommes.	Femmes.	Garçons.	Filles.		Hommes.	Femmes.	Garçons.	Filles.		Hommes.	Femmes.
1	2	3	4	5	6	7	8	9	10	11	12	13	14
MAZAS (Maison d'arr. cellul.)	Aiguës.....	251	»	»	»	251	»	»	»	»	»	4,864	»
	Chroniques.....	744	»	»	»	744	»	»	»	»	»	16,867	»
DÉPÔT DES CONDAMNÉS (La Roquette.....)	Aiguës.....	171	»	»	»	171	1	»	»	»	1	1,441	»
	Chroniques.....	163	»	»	»	163	»	»	»	»	»	2,791	»
MAISON DE JUSTICE (La Conciergerie.....)	Aiguës.....	33	»	»	»	33	»	»	»	»	»	450	»
	Chroniques.....	117	»	»	»	117	»	»	»	»	»	901	»
SAINT-LAZARE (Maison d'arrêt et de correction.....)	Aiguës.....	»	2,044	»	46	2,090	»	5	»	»	5	»	71,063
	Chroniques.....	»	498	»	11	509	»	»	»	»	»	»	32,296
MADELONNETES (Id.)....	Aiguës.....	480	»	»	»	480	3	»	»	»	3	5,583	»
	Chroniques.....	162	»	»	»	162	»	»	»	»	»	4,920	»
SAINTE-PÉLAGIE (Id.)....	Aiguës.....	746	»	»	»	746	1	»	»	»	1	11,728	»
	Chroniques.....	174	»	»	»	174	»	»	»	»	»	7,124	»
SAINT-DENIS (Mais. de répr.)	Aiguës.....	71	46	»	»	117	»	»	»	»	»	2,064	1,357
	Chroniques.....	724	371	»	»	1,095	»	»	»	»	»	21,050	13,226
CLICHY (Prison pour dettes.)	Aiguës.....	29	1	»	»	30	»	»	»	»	»	200	15
	Chroniques.....	88	2	»	»	90	»	»	»	»	»	490	39
	<b>TOTAUX.....</b>	<b>3,933</b>	<b>2,962</b>	<b>»</b>	<b>57</b>	<b>6,972</b>	<b>5</b>	<b>5</b>	<b>»</b>	<b>»</b>	<b>10</b>	<b>80,578</b>	<b>117,973</b>
			<b>6,945</b>		<b>57</b>			<b>10</b>		<b>»</b>		<b>198,551</b>	
						<b>6,972</b>					<b>10</b>		<b>300,000</b>



**MENT DE LA SEINE.**

**ur l'état sanitaire.**

INFIRMERIE.			JOURNÉES D'HOSPICE.					DÉCÈS.					ALIÉNATION antérieure à l'entrée.		ALIÉNATION postérieure à l'entrée.		SUICIDES.		JOURNÉES de détention.			
JEUNES DÉTENUX.		TOTAL.	ADULTES.		JEUNES DÉTENUX.		TOTAL.	ADULTES.		JEUNES DÉTENUX.		TOTAL.	Hommes.	Femmes.	Hommes.	Femmes.	Hommes.	Femmes.	Hommes.	Femmes.		
Garçons.	Filles.		Hommes.	Femmes.	Garçons.	Filles.		Hommes.	Femmes.	Garçons.	Filles.											
15	16	17	18	19	20	21	22	23	24	25	26	27	28	29	30	31	32	33	34	35		
		4,864						3				13	9		4		1					
		16,867						10												397,593		
		1,444	27				27	8				8			1					149,851		
		2,794						11				11								23,027		
		459						1				1										
		991																				
1,160		72,222		320			320		41			41		1						1,357		
	297	32,591							18			18								442,213		
		5,583	261				261	8				8	3							187,957		
		4,920						11				11										
		11,728	10				10	17				17			1					233,724		
		7,124						3				3			1							
		3,401																		196,562		
		34,276						273	120			393	5	1			1			96,636		
		215																		59,775		
		529																		4,598		
	1,457	200,008	298	330			618	345	179			524	17	2	7		2		1,249,846	543,447		
	1,457		618					524					19		7		2			1,793,293		
			618						524													

**PRISONS DU DÉPARTEMENT**

**N° V. — Produit du travail par industrie et par prison**

DÉSIGNATION DES INDUSTRIES  exercées  PENDANT L'ANNÉE.	DÉPOT DES CONDAMNÉS (LA GRANDE ROQUETTE).					MAISON DE JUSTICE (CONCIERGERIE).					MAISON D'ARRÊT ET DE CORRECTION DE ST-LAZARE.										
	Nombre des travail- leurs au 31 dé- cembre 1860.	Nombre de journées de travail.	Produit du travail.	Prix moyen de la journée de travail.	Nombre des travail- leurs au 31 dé- cembre 1860.	Nombre des journées de travail.	Produit du travail.	Prix moyen de la journée de travail.	Nombre des travailleurs au 31 décembre 1860.		Nombre de journées de travail.	Produit du travail.	Prix moyen de la journée de travail.	Prévenus ou accusés.		Condam- nés.		Nombre des travail- leurs au 31 dé- cembre 1860.	Nombre de journées de travail.	Produit du travail.	Prix moyen de la journée de travail.
									Hommes.	Femmes.				Hommes.	Femmes.	Hommes.	Femmes.				
	1	2	3	4	5	6	7	8	9	10	11	12	13	14	15	16	17	18	19		
			fr. c.	fr. c.					fr. c.	fr. c.									fr. c.	fr. c.	
Baleines.....	»	»	»	»	»	»	»	»	»	»	»	»	»	»	»	»	»	»	»	»	»
Balais de plume, Plumeaux.....	»	»	»	»	»	»	»	»	»	»	»	»	»	»	»	»	»	»	»	»	»
Brosserie.....	8	621	227 74	0 36 60	»	»	»	»	»	»	»	»	»	»	»	»	»	»	»	»	»
Cabas.....	»	»	»	»	»	»	»	»	»	»	»	»	»	»	»	»	»	»	»	»	»
Chaînes, Chainettes, Chapelets.....	»	»	»	»	»	»	»	»	»	»	»	»	»	»	»	»	»	»	»	»	»
Chanvre.....	»	»	»	»	»	»	»	»	»	»	»	»	»	»	»	»	»	»	»	»	»
Chandronnerie.....	»	»	»	»	»	»	»	»	»	»	»	»	»	»	»	»	»	»	»	»	»
Chaussonnerie.....	»	»	»	»	»	»	»	»	»	»	»	»	»	»	»	»	»	»	»	»	»
Cordonnerie.....	64	11,867	11,546 31	0 97 10	»	»	»	»	»	»	»	»	»	»	»	»	»	»	»	»	»
Corroyeurs, Cuir factices.....	219	52,627	28,364 49	0 53 89	»	»	»	»	»	»	»	»	»	»	»	»	»	»	»	»	»
Couture.....	»	»	»	»	»	»	»	»	»	»	»	»	»	»	»	»	»	»	»	»	»
Couvertures.....	»	»	»	»	»	»	»	»	»	»	»	»	»	»	»	»	»	»	»	»	»
Ebenisterie, Menuiserie.....	»	»	»	»	»	7	2,232	4,785 60	0 80 00	»	»	»	»	»	»	»	»	»	»	»	»
Echarpillage.....	»	»	»	»	»	»	»	»	»	»	»	»	»	»	»	»	»	»	»	»	»
Enlumineurs.....	»	»	»	»	»	»	»	»	»	»	»	»	»	»	»	»	»	»	»	»	»
Épingles, épinglettes.....	»	»	»	»	»	»	»	»	»	»	»	»	»	»	»	»	»	»	»	»	»
Eventails.....	»	»	»	»	»	»	»	»	»	»	»	»	»	»	»	»	»	»	»	»	»
Lanternes.....	»	»	»	»	»	»	»	»	»	»	»	»	»	»	»	»	»	»	»	»	»
Lisseurs.....	»	»	»	»	»	»	»	»	»	»	»	»	»	»	»	»	»	»	»	»	»
Maçons.....	»	»	»	»	»	»	»	»	»	»	»	»	»	»	»	»	»	»	»	»	»
Moutarde.....	»	»	»	»	»	»	»	»	»	»	»	»	»	»	»	»	»	»	»	»	»
Natteurs.....	93	18,796	10,566 78	0 56 20	»	»	»	»	»	»	»	»	»	»	»	»	»	»	»	»	»
Papeterie.....	»	149	102 51	0 68 70	»	»	»	»	»	»	»	»	»	»	»	»	»	»	»	»	»
Peintres.....	»	222	227 80	1 25 10	»	»	»	»	»	»	»	»	»	»	»	»	»	»	»	»	»
Perles et Boules.....	»	»	»	»	»	»	»	»	»	»	»	»	»	»	»	»	»	»	»	»	»
Pipes de terre.....	»	»	»	»	»	»	»	»	»	»	»	»	»	»	»	»	»	»	»	»	»
Plumes.....	»	»	»	»	»	»	»	»	»	»	»	»	»	»	»	»	»	»	»	»	»
Plumassiers et Matelassiers.....	»	»	»	»	»	»	»	»	»	»	»	»	»	»	»	»	»	»	»	»	»
Raccommodage de vieux linge.....	»	»	»	»	»	»	»	»	»	»	»	»	»	»	»	»	»	»	»	»	»
Sacs.....	»	»	»	»	»	»	»	»	»	»	»	»	»	»	»	»	»	»	»	»	»
Sangles.....	»	»	»	»	»	»	»	»	»	»	»	»	»	»	»	»	»	»	»	»	»
Semelles.....	»	»	»	»	»	»	»	»	»	»	»	»	»	»	»	»	»	»	»	»	»
Serruriers.....	»	»	»	»	»	»	»	»	»	»	»	»	»	»	»	»	»	»	»	»	»
Service intérieur.....	21	7,560	4,476 »	0 19 50	6	2,480	612 »	0 24 60	»	»	»	»	»	»	»	»	»	»	»	»	»
Sparterie.....	»	»	»	»	»	»	»	»	»	»	»	»	»	»	»	»	»	»	»	»	»
Taillieurs.....	15	3,181	3,578 16	1 12 40	»	»	»	»	»	»	»	»	»	»	»	»	»	»	»	»	»
Tonnellerie.....	»	»	»	»	»	»	»	»	»	»	»	»	»	»	»	»	»	»	»	»	»
Travaux divers.....	»	»	»	»	»	»	»	»	»	»	»	»	»	»	»	»	»	»	»	»	»
Vernisseurs.....	»	»	»	»	»	»	»	»	»	»	»	»	»	»	»	»	»	»	»	»	»
<b>TOTAUX.....</b>	<b>450</b>	<b>»</b>	<b>95,023</b>	<b>56,089 79</b>	<b>0 59 »</b>	<b>13</b>	<b>»</b>	<b>4,712</b>	<b>2,397 60</b>	<b>0 50 80</b>	<b>»</b>	<b>278</b>	<b>2</b>	<b>429</b>	<b>1235</b>	<b>241,360</b>	<b>141,321 19</b>	<b>0 58 0</b>	<b>»</b>	<b>»</b>	<b>»</b>

MOYENNE GÉNÉRALE de la journée de travail pour le département de la Seine..... 0<sup>e</sup> 45<sup>e</sup> 3<sup>m</sup>



## § II. — MAISONS D'ARRÊT, DE JUSTICE E

### N° I. — Mouvement d'entrée et de sortie. — Effect

DÉPARTEMENTS.	Nombre des passagers civils dans les Chambres et Dépôts.	Nombre des passagers militaires et Marins dans les Prisons et Dépôts.	VILLES où sont situées les prisons.	MOUVEMENT GÉNÉRAL D'ENTRÉE																
				POPULATION au 31 décembre 1859.	ENTRÉES PENDANT L'ANNÉE 1860.												TOTAL des entrées.			
					Venant				RÉINTÉGRÉS				TOTAL							
					De l'état de liberté.		D'autres prisons.		Après évasion.		Après transfère- ment dans un hospice		Hommes.		Femmes.		Hommes.		Femmes.	
					Hommes.	Femmes.	Hommes.	Femmes.	Hommes.	Femmes.	Hommes.	Femmes.	Hommes.	Femmes.	Hommes.	Femmes.	Hommes.	Femmes.	Hommes.	Femmes.
1	2	3	4	5	6	7	8	9	10	11	12	13	14	15	16					
AIN.....	919	218	Bourg.....	36	41	349	48	114	29	»	»	»	»	5	2	468	71			
			Belley (Cellulaire).....	34	2	221	30	21	6	»	»	»	»	»	1	1	243	37		
			Gex (Cellulaire en partie)...	17	1	149	17	39	4	»	»	»	»	»	5	3	193	29		
			Nantua.....	11	2	86	18	113	16	»	»	»	»	»	»	»	199	30		
			Trévoux.....	44	8	89	12	152	28	»	»	»	»	»	1	1	242	41		
			36 Chambres et Dépôts de sûreté.....	»	»	»	»	»	»	»	»	»	»	»	»	»	»	»	»	
Milit. et Marins de passage..	»	»	»	»	»	»	»	»	»	»	»	»	»	»	»	»				
AISNE.....	1,228	386	Laon... Maison d'arrêt et de correction.....	88	42	570	186	120	48	»	»	»	»	5	»	690	236			
			Laon... Maison de justice..	5	2	»	»	65	20	»	»	»	»	»	»	»	65	20		
			Château-Thierry (Cellulaire)...	40	12	186	41	142	27	»	»	»	»	»	3	2	331	76		
			Saint-Quentin (Cellulaire)...	79	24	518	164	248	40	»	»	»	»	»	»	2	»	766	90	
			Soissons.....	23	5	237	60	127	35	»	»	»	»	»	»	2	»	366	96	
			Vervins.....	69	20	354	87	106	59	1	»	»	»	»	»	»	461	146		
28 Chambres et Dépôts de sûreté.....	»	»	»	»	»	»	»	»	»	»	»	»	»	»	»	»				
Milit. et Marins de passage..	»	»	»	»	»	»	»	»	»	»	»	»	»	»	»	»				
ALLIER.....	378	287	Moulins.....	38	11	210	45	259	26	»	»	»	»	»	»	469	76			
			Cusset.....	8	4	111	19	116	11	»	»	»	»	»	»	227	30			
			Montluçon (Cellulaire).....	11	»	193	21	13	6	»	»	»	»	»	»	206	27			
			Gannat.....	9	5	132	42	47	11	»	»	»	»	»	»	179	53			
			22 Chambres et Dépôts de sûreté.....	»	»	»	»	»	»	»	»	»	»	»	»	»	»	»		
			Milit. et Marins de passage..	»	»	»	»	»	»	»	»	»	»	»	»	»	»	»		
ALPES (BASSES-).....	100	178	Digne.....	18	3	115	15	17	3	»	»	»	1	1	133	19				
			Barcelonnette.....	4	»	47	8	1	»	»	»	»	»	»	»	48	8			
			Castellane.....	4	»	39	11	»	»	»	»	»	»	»	»	39	11			
			Forcalquier.....	6	2	68	14	43	6	»	»	»	»	»	»	111	20			
			Sisteron (Cellulaire).....	»	1	36	17	22	4	»	»	»	»	»	»	58	21			
			29 Chambres et Dépôts de sûreté.....	»	»	»	»	»	»	»	»	»	»	»	»	»	»	»		
Milit. et Marins de passage..	»	»	»	»	»	»	»	»	»	»	»	»	»	»	»					
ALPES (HAUTES-).....	737	75	Gap... ..	10	»	102	16	108	3	»	»	»	1	»	211	19				
			Briançon.....	6	»	203	17	67	2	»	»	»	»	»	»	270	19			
			Embrun.....	11	1	107	8	77	4	»	»	»	»	1	»	185	12			
			23 Chambres et Dépôts de sûreté.....	»	»	»	»	»	»	»	»	»	»	»	»	»	»	»		
			Milit. et Marins de passage..	»	»	»	»	»	»	»	»	»	»	»	»	»	»	»		
			»	»	»	»	»	»	»	»	»	»	»	»	»	»	»	»	»	
ALPES-MARITIMES.....	»	»	Nice.....	»	»	»	»	»	»	»	»	»	»	»	»	»	»			
			Grasse (Cellulaire).....	»	»	»	»	»	»	»	»	»	»	»	»	»	»	»		
			Puget-Théniers (1).....	»	»	»	»	»	»	»	»	»	»	»	»	»	»	»		
			3 Chambres et Dépôts de sûreté.....	»	»	»	»	»	»	»	»	»	»	»	»	»	»	»		
Milit. et Marins de passage..	»	»	»	»	»	»	»	»	»	»	»	»	»	»	»					
ARDÈCHE.....	1,192	1,240	Privas.....	54	10	219	35	130	25	»	1	»	»	»	349	61				
			Largentière (Cellulaire).....	14	2	156	21	32	9	»	»	»	»	»	»	188	30			
			Tournon.....	31	4	180	32	46	10	»	»	»	1	»	»	227	42			
			32 Chambres et Dépôts de sûreté.....	»	»	»	»	»	»	»	»	»	»	»	»	»	»	»		
			Milit. et Marins de passage..	»	»	»	»	»	»	»	»	»	»	»	»	»	»	»		
			»	»	»	»	»	»	»	»	»	»	»	»	»	»	»	»	»	

(1) N'a pas encore de prison.

# LE CORRECTION DES DÉPARTEMENTS.

le 31 décembre 1860. — Renseignements divers.

DE SORTIE.				RENSEIGNEMENTS DIVERS.														TOTAL des journées de détention par département.	PRIX MOYEN de la dépense par journée de déten- tion.
SORTIS pendant l'année 1860.	POPULATION au 31 décembre 1860.		NOMBRE maximum de détenus que la prison ait réunis.	J E U N E S DÉTENUS pendant l'année 1860.		PUNITIONS : Cachot, pain sec à l'eau et autres.		MALADES tant à l'infir- merie qu'à l'hospice.		DÉCÉDÉS tant à l'infir- merie qu'à l'hospice.		Hyades non repris.	JOURNÉES de DÉTENTION par sexe et par prison.						
	Hommes.	Femmes.		Hommes.	Femmes.	Garçons.	Filles.	Hommes.	Femmes.	Hommes.	Femmes.		Hommes.	Femmes.	Hommes.	Femmes.			
17	18	19	20	21	22	23	24	25	26	27	28	29	30	31	32	33	34	35	
473	85	31	5	47	12	2	»	28	4	5	3	»	1	1	12,010	2,529	50,226	0 92 48	
249	33	28	6	46	9	1	»	17	7	2	1	1	»	»	9,674	2,021			
195	24	15	1	23	6	1	»	7	»	3	3	»	»	»	4,733	921			
202	35	8	1	17	7	3	»	5	1	»	1	1	1	1	3,628	804	50,226	0 92 48	
272	47	14	2	42	8	7	1	16	6	2	2	1	1	1	10,728	2,149			
»	»	»	»	»	»	»	»	»	»	»	»	»	»	»	143	247			
»	»	»	»	»	»	»	»	»	»	»	»	»	»	»	639	»	144,222	0 61	
709	246	69	35	105	39	67	22	72	2	77	21	1	»	»	34,037	12,803			
62	20	8	2	17	6	»	»	5	2	6	4	»	»	»	3,781	673			
336	76	33	6	50	17	11	4	18	3	12	2	1	»	»	15,362	2,040	144,222	0 61	
763	196	82	34	95	38	38	11	16	1	18	7	2	»	»	26,516	10,296			
359	94	30	6	34	8	19	4	10	8	17	6	1	1	1	7,777	1,608			
474	153	56	13	81	26	10	8	13	»	11	9	1	1	1	20,859	5,424	38,693	0 99	
»	»	»	»	»	»	»	»	»	»	»	»	»	»	»	1,673	451			
»	»	»	»	»	»	»	»	»	»	»	»	»	»	»	922	»			
460	77	47	5	87	19	2	1	13	5	37	11	»	»	»	14,574	5,211	38,693	0 99	
223	30	12	4	27	6	2	»	5	1	13	3	»	»	»	5,008	943			
205	26	12	1	19	1	1	1	3	1	9	1	»	»	»	3,749	371			
179	57	9	1	22	8	2	1	4	1	11	2	»	»	»	4,302	1,755	15,277	0 63 15	
»	»	»	»	»	»	»	»	»	»	»	»	»	»	»	939	197			
»	»	»	»	»	»	»	»	»	»	»	»	»	»	»	1,647	»			
441	21	10	1	26	6	4	»	»	»	2	1	»	»	»	4,828	1,190	15,277	0 63 15	
47	8	5	»	11	3	»	»	»	»	»	»	»	»	»	1,404	290			
32	9	11	2	9	2	»	»	»	»	4	1	»	»	»	1,408	283			
105	16	12	6	15	3	»	»	»	»	4	3	»	»	»	3,087	548	40,127	0 85	
54	20	4	2	11	2	»	»	»	»	»	»	»	»	»	1,269	562			
»	»	»	»	»	»	»	»	»	»	»	»	»	»	»	324	»			
»	»	»	»	»	»	»	»	»	»	»	»	»	»	»	84	»	40,127	0 85	
203	17	18	2	24	5	1	»	»	»	1	»	»	»	»	5,212	1,012			
270	17	6	2	70	3	»	»	»	»	14	2	»	»	»	7,269	328			
182	13	14	»	28	»	2	2	»	»	5	2	»	»	»	4,090	304	49,578	0 97 21	
»	»	»	»	»	»	»	»	»	»	»	»	»	»	»	998	43			
»	»	»	»	»	»	»	»	»	»	»	»	»	»	»	322	»			
»	»	»	»	»	»	»	»	»	»	»	»	»	»	»	12,986	»	49,578	0 97 21	
»	»	»	»	»	»	»	»	»	»	»	»	»	»	»	»	»			
»	»	»	»	»	»	»	»	»	»	»	»	»	»	»	»	»			
369	59	34	12	61	11	2	»	12	1	19	6	3	»	»	15,532	2,548	40,127	0 85	
189	29	13	3	35	5	5	1	12	2	9	1	»	»	»	5,531	1,005			
231	43	27	3	48	8	1	»	7	2	10	2	1	»	»	9,525	1,391			
»	»	»	»	»	»	»	»	»	»	»	»	»	»	»	2,232	461	40,127	0 85	
»	»	»	»	»	»	»	»	»	»	»	»	»	»	»	1,682	»			
»	»	»	»	»	»	»	»	»	»	»	»	»	»	»	»	»			

DÉPARTEMENTS.	Nombre des Passagers militaires et Marins dans les Prisons et Dépôts.	Nombre des Passagers civils dans les Chambres et Dépôts.	VILLES où sont situées les prisons.	MOUVEMENT GÉNÉRAL D'ENTRÉE											
				PUL ATION au 31 DÉCEMBRE 1859.	ENTRÉS PENDANT L'ANNÉE 1860.								TOTAUX des entrées.		
					Venant				Réintégrés						
					Hommes.	Femmes.	de l'état de liberté.	d'autres prisons.	après évasion.	'après transfère-ment dans un hospice	Hommes.	Femmes.	Hommes.	Femmes.	Hommes.
ARDENNES.....	251	177	Charleville.....	12	1	352	40	48	9	»	»	»	»	400	»
			Mezières.....	4	1	1	»	12	8	»	»	»	»	13	»
			Réthel (Cellulaire).....	67	14	189	47	143	40	»	»	»	»	332	»
			Rocroi.....	11	5	136	32	4	»	»	»	»	»	140	»
			Sedan.....	18	6	392	85	38	2	»	»	»	»	430	»
			Vouziers.....	11	2	179	39	»	»	»	»	»	»	179	»
			4 Chambres et Dépôts de sûreté.	»	»	»	»	»	»	»	»	»	»	»	»
			Milit. et Marins de passage..	»	»	»	»	»	»	»	»	»	»	»	»
						236									
ARIÈGE.....	376	25	Foix.....	38	11	91	36	12	»	»	»	»	»	272	»
			Pamiers.....	18	»	126	53	2	1	»	»	»	2	128	»
			Saint-Girons.....	58	9	288	47	2	1	»	»	»	»	290	»
			23 Chambres et Dépôts de sûreté.	»	»	»	»	»	»	»	»	»	»	»	»
			Milit. et Marins de passage..	»	»	»	»	»	»	»	»	»	»	»	»
AUBE.....	253	524	Troyes.....	62	8	348	127	112	33	»	»	7	6	467	»
			Arcis-sur-Aube.....	8	2	56	14	62	11	»	»	»	»	118	»
			Bar-sur-Aube (Cellulaire).....	23	2	135	38	74	9	»	»	»	»	269	»
			Bar-sur-Seine.....	13	»	137	22	18	7	»	»	»	»	155	»
			Nogent-sur-Seine.....	9	»	110	11	48	6	»	»	»	»	158	»
			15 Chambres et Dépôts de sûreté.	»	»	»	»	»	»	»	»	»	»	»	»
			Milit. et Marins de passage..	»	»	»	»	»	»	»	»	»	»	»	»
AUDE.....	940	46	Carcassonne.....	27	4	140	51	103	19	»	»	»	»	243	»
			Castelnaudary.....	10	1	72	23	45	10	»	»	»	»	117	»
			Limoux (Cellulaire).....	18	2	124	21	26	4	»	»	1	»	151	»
			Narbonne.....	18	3	72	14	158	33	»	»	»	»	230	»
			26 Chambres et Dépôts de sûreté.	»	»	»	»	»	»	»	»	»	»	»	»
			Milit. et Marins de passage..	»	»	»	»	»	»	»	»	»	»	»	»
AVÉRON.....	456	127	Rodez. { Maison d'arrêt.....	43	12	345	77	13	9	»	»	8	2	366	»
			— de justice.....	2	»	4	6	22	5	»	»	»	»	26	»
			— de correction.....	5	3	9	13	30	»	»	»	»	»	39	»
			Espalion (Cellulaire).....	21	1	76	8	1	»	»	»	»	»	77	»
			Milhau.....	8	2	182	21	74	20	»	»	»	»	256	»
			Saint-Affrique.....	18	5	103	30	27	6	»	»	»	»	130	»
			Villefranche.....	32	3	181	41	152	47	»	»	2	»	335	»
			40 Chambres et Dépôts de sûreté.	»	»	»	»	»	»	»	»	»	»	»	»
			Milit. et Marins de passage..	»	»	»	»	»	»	»	»	»	»	»	»
						89	»	45	»	1,309	»	»	5	»	1,339
			Mar-seille. { — de justice.....	141	»	134	»	821	»	»	»	»	»	965	»
			— de corr. cellulaire.....	48	1	2,560	572	1,103	28	»	»	14	2	3,677	»
			— de dépôt.....	»	»	»	»	168	»	226	»	»	»	»	»
			— de la Madeleine(1).....	12	»	4	»	153	»	»	»	»	»	157	»
			Pénit. de St-Pierre.....	12	»	»	»	»	»	»	»	»	»	»	»
B.-DU-RHÔNE...	1,633	204	Aix.....	121	10	330	24	1,034	97	»	»	4	»	1,368	»
			Tarascon.....	29	3	215	34	324	31	»	»	»	»	539	»
			17 Chambres et Dépôts de sûreté.	»	»	»	»	»	»	»	»	»	»	»	»
			Milit. et Marins de passage..	»	»	»	»	»	»	»	»	»	»	»	»
CALVADOS.....	630	394	Caen.....	100	28	629	133	184	56	»	»	»	»	813	»
			Bayeux.....	35	11	292	107	22	6	»	»	»	»	314	»
			Falaise.....	40	4	115	30	60	14	»	»	»	»	175	»
			Listeux.....	24	4	207	52	120	25	»	»	2	1	329	»
			Pont-l'Évêque.....	22	7	169	41	96	36	»	»	5	»	270	»
			Vire.....	7	6	131	35	28	5	»	»	»	»	159	»
			33 Chambres et Dépôts de sûreté.	»	»	»	»	»	»	»	»	»	»	»	»
			Milit. et Marins de passage..	»	»	»	»	»	»	»	»	»	»	»	»

(1) Par suite de l'insuffisance des locaux dans les prisons du chef-lieu, une section de ce pénitentier est temporairement affectée à la partie des jeunes

DE SORTIE.		RENSEIGNEMENTS DIVERS.													TOTAL	PRIX		
SORTIES pendant l'année 1860.	POPULATION au 31 décembre 1860.		NOMBRE maximum de détenus que la prison ait réunis.		JEUNES DÉTENUS pendant l'année 1860.		PUNITIONS : Cachot, pain sec à l'eau et autres.		MALADES tant à l'infir- merie qu'à l'hospice.		DÉCÉDÉS tant à l'infir- merie qu'à l'hospice.		FRADES NON REPUS.	JOURNÉES de détention.		des journées de détention par départe- ment.	MOYEN de la dépense par journée de déten- tion.	
	Hommes. 17	Femmes. 18	Hommes. 19	Femmes. 20	Hommes. 21	Femmes. 22	Garçons. 23	Filles. 24	Hommes. 25	Femmes. 26	Hommes. 27	Femmes. 28		Hommes. 29	Femmes. 30			Hommes. 31
378	43	34	7	29	4	1	»	4	2	»	»	»	»	7,385	1,486			
17	»	»	»	4	5	»	»	»	»	1	1	»	1	696	762			
363	92	36	9	73	16	6	»	3	2	8	2	4	»	20,907	4,882			
132	35	49	»	23	8	»	»	5	1	3	1	»	»	5,300	1,565			
430	91	18	»	27	7	5	»	4	2	»	»	»	»	5,646	1,667	56,025	0 83 39	
182	40	8	1	15	12	1	»	2	1	»	»	»	»	3,733	1,567			
»	»	»	»	»	»	»	»	»	»	»	»	»	»	196	56			
»	»	»	»	»	»	»	»	»	»	»	»	»	»	177	»			
276	100	34	14	40	19	8	5	35	12	»	»	»	»	9,508	3,036			
133	53	43	3	20	5	4	3	»	»	»	»	»	»	4,926	891			
209	51	49	6	58	8	6	7	5	»	1	»	1	»	11,856	2,030	33,020	0 78 30	
»	»	»	»	»	»	»	»	»	»	»	»	»	»	»	534	168		
»	»	»	»	»	»	»	»	»	»	»	»	»	»	71	»			
477	159	52	15	69	23	4	2	21	14	10	6	2	»	17,822	5,041			
115	26	11	1	15	6	2	»	1	»	»	»	»	»	2,539	816			
216	42	16	7	32	9	2	»	12	3	1	»	»	»	5,964	1,753			
162	28	6	1	18	8	2	1	3	»	3	2	»	»	3,295	821	44,350	0 80 70	
163	16	4	1	17	4	3	»	3	»	3	»	»	»	3,068	222			
»	»	»	»	»	»	»	»	»	»	»	»	»	»	603	»			
»	»	»	»	»	»	»	»	»	»	»	»	»	»	2,384	»			
342	65	28	9	30	11	»	»	4	1	10	4	1	»	8,286	2,299			
117	34	10	»	16	4	»	»	»	»	»	»	»	»	2,762	683			
151	25	18	2	30	4	2	1	»	»	1	1	»	»	6,046	552			
233	45	15	5	26	6	1	»	»	»	10	1	1	»	6,358	1,063	28,853	1 03 00	
»	»	»	»	»	»	»	»	»	»	»	»	»	»	304	26			
»	»	»	»	»	»	»	»	»	»	»	»	»	»	274	»			
252	86	47	14	51	4	»	»	8	»	8	»	»	»	16,129	4,277			
28	11	»	»	11	4	»	»	1	»	1	»	»	»	6,111	1,377			
45	16	9	»	16	16	6	3	10	8	1	13	»	1	4,918	912			
86	7	12	2	24	4	2	»	3	»	»	»	»	»	7,337	2,160			
248	41	16	2	21	6	»	»	4	»	»	»	»	»	10,862	2,943			
129	35	49	6	30	4	3	»	»	»	»	»	»	»	967	211	58,606	0 73 64	
338	82	29	9	42	16	»	»	9	2	2	»	1	»	382	»			
»	»	»	»	»	»	»	»	»	»	»	»	»	»	»	»			
»	»	»	»	»	»	»	»	»	»	»	»	»	»	»	»			
1,339	»	89	»	143	»	»	»	108	»	12	»	4	»	32,729	»			
957	»	139	»	148	»	»	»	63	»	71	»	2	»	49,062	»			
3,688	601	37	2	161	3	103	»	24	»	15	3	»	»	19,034	1,134			
»	401	»	31	50	»	16	»	12	»	»	27	»	»	»	12,267	»		
150	»	19	»	27	»	157	»	77	»	»	»	»	»	5,260	»			
1,385	124	107	7	142	10	30	»	11	»	61	3	2	1	36,285	2,411	173,098	0 68 »	
536	67	32	1	43	3	34	»	65	»	34	4	»	»	9,627	660			
»	»	»	»	»	»	»	»	»	»	»	»	»	»	3,582	266			
»	»	»	»	»	»	»	»	»	»	»	»	»	»	771	»			
829	184	84	33	103	43	14	16	461	138	41	26	2	1	31,321	9,303			
313	105	36	19	38	22	12	12	30	10	1	3	»	»	11,417	5,087			
178	47	7	1	20	5	1	»	10	»	2	2	1	»	4,083	850			
349	76	31	6	43	11	6	4	31	11	2	2	2	»	8,089	1,909			
255	72	37	12	42	12	5	»	15	3	5	»	»	»	9,342	3,131	91,203	0 80 94	
148	43	18	3	28	7	7	1	6	2	»	»	»	»	4,167	1,316			
»	»	»	»	»	»	»	»	»	»	»	»	»	»	523	113			
»	»	»	»	»	»	»	»	»	»	»	»	»	»	549	»			

détenus qui devrait figurer dans la maison d'arrêt et de correction.





DE SORTIE.				RENSEIGNEMENTS DIVERS.																			TOTAL des journées de détention par département.	PRIX MOYEN de la dépense par détention.
SORTIS pendant l'année 1860.	POPULATION au 31 décembre 1860.		NOMBRE maximum de détenus que la prison ait réunis.	JEUNES DÉTENUS pendant l'année 1860.		PUNITIONS : Cachot, pain sec à l'eau et autres.		MALADES tant à l'infirmierie qu'à l'hospice.		DÉCÉDÉS tant à l'infirmierie qu'à l'hospice.		ÉTATS NON REPRIS.	JOURNÉES de détention.											
	Hommes. 17	Femmes. 18		Hommes. 19	Femmes. 20	Hommes. 21	Femmes. 22	Garçons. 23	Filles. 24	Hommes. 25	Femmes. 26		Hommes. 27	Femmes. 28	Hommes. 29	Femmes. 30	31	Hommes. 32	Femmes. 33					
170	96	23	3	27	4	4	»	12	2	24	6	1	»	»	7,081	949								
89	23	10	3	16	9	»	»	8	2	1	»	»	»	»	4,520	705								
111	18	7	»	16	2	»	»	3	»	3	»	»	»	»	1,948	290								
96	23	19	6	23	6	2	2	7	3	5	2	1	1	»	4,900	1,068								
»	»	»	»	»	»	»	»	»	»	»	»	»	»	»	602	71								
»	»	»	»	»	»	»	»	»	»	»	»	»	»	»	186	»								
387	93	61	21	81	26	15	4	53	2	83	14	1	»	»	20,721	4,325								
105	34	11	3	12	4	6	»	7	3	»	»	»	»	»	2,223	722								
136	35	14	4	28	5	4	»	2	»	1	1	»	»	3	5,389	867								
67	11	2	»	10	6	»	1	»	»	1	»	»	»	»	2,065	237								
96	35	4	2	9	4	1	»	»	»	»	1	»	»	»	1,422	409								
»	»	»	»	»	»	»	»	»	»	»	»	»	»	»	288	102								
»	»	»	»	»	»	»	»	»	»	»	»	»	»	»	278	»								
235	33	19	8	34	7	1	1	»	»	9	4	»	»	»	7,512	2,533								
153	38	20	5	29	8	1	1	»	»	16	1	1	»	»	5,636	1,126								
117	38	9	1	19	11	1	1	»	»	1	»	»	»	»	3,705	1,289								
285	81	23	9	42	19	5	2	»	»	12	4	3	»	»	10,977	2,672								
117	24	13	3	15	6	1	»	»	»	1	»	1	»	»	4,115	1,104								
296	63	38	10	84	24	4	»	»	»	32	8	3	»	»	17,685	5,650								
»	»	»	»	»	»	»	»	»	»	»	»	»	»	»	468	102								
»	»	»	»	»	»	»	»	»	»	»	»	»	»	»	51	»								
317	65	25	9	48	17	4	»	12	2	12	3	1	2	»	11,702	3,438								
161	30	18	4	34	8	6	3	12	»	1	1	»	»	»	6,409	1,592								
65	17	11	5	16	5	3	1	9	»	3	1	1	»	»	2,713	561								
»	»	»	»	»	»	»	»	»	»	»	»	»	»	»	528	104								
»	»	»	»	»	»	»	»	»	»	»	»	»	»	»	3,604	»								
262	81	40	21	43	23	»	»	58	35	57	14	1	1	»	12,212	3,846								
182	67	16	3	28	8	2	»	12	2	»	»	»	»	»	6,662	2,213								
47	18	3	»	9	1	»	»	»	»	2	»	»	»	»	657	485								
»	»	»	»	»	»	»	»	»	»	»	»	»	»	»	398	154								
»	»	»	»	»	»	»	»	»	»	»	»	»	»	»	401	»								
440	19	24	»	58	8	»	»	»	»	32	9	1	1	»	12,505	1,334								
517	52	74	7	128	1	1	»	60	»	31	3	2	»	»	26,284	2,009								
273	19	6	»	27	3	»	»	»	»	39	4	»	»	»	5,422	583								
350	36	40	4	51	9	3	»	»	»	»	»	1	»	»	13,802	1,622								
204	14	14	3	33	4	»	»	8	»	3	1	»	»	»	6,125	709								
»	»	»	»	»	»	»	»	»	»	»	»	»	»	»	1,700	»								
»	»	»	»	»	»	»	»	»	»	»	»	»	»	»	1,844	»								
407	122	23	3	46	7	9	10	8	3	6	2	»	»	»	9,576	2,373								
412	126	72	23	89	24	»	1	70	20	35	12	2	»	»	24,006	6,148								
296	64	18	5	28	9	17	2	9	2	3	1	»	»	»	8,133	1,507								
118	16	10	6	18	6	3	2	3	4	2	1	1	1	»	3,979	996								
79	12	6	1	11	2	4	1	»	»	1	»	»	»	»	2,774	327								
»	»	»	»	»	»	»	»	»	»	»	»	»	»	»	1,458	277								
»	»	»	»	»	»	»	»	»	»	»	»	»	»	»	1,476	»								







DE SORTIE.		RENSEIGNEMENTS DIVERS.													TOTAL	PRIX			
SORTIES pendant l'année 1860.		POPULATION au 31 décembre 1860.		NOMBRE maximum de détenus que la prison ait réunis.		JEUNES DÉTENUS pendant l'année 1860.		PUNITIONS : Cachot, Pain sec à l'eau et autres.		MALADES tant à l'infirmerie qu'à l'hospice.		DÉCÉDÉS tant à l'infirmerie qu'à l'hospice.		ÉTATS NON REPRIS.		JOURNÉES de détention.		TOTAL des journées de détention par département.	PRIX MOYEN de la dépense par journée de détention.
Hommes.	Femmes.	Hommes.	Femmes.	Hommes.	Femmes.	Garçons.	Filles.	Hommes.	Femmes.	Hommes.	Femmes.	Hommes.	Femmes.			Hommes.	Femmes.	34	35
17	18	19	20	21	22	23	24	25	26	27	28	29	30	31		32	33		
90	22	7	1	31	10	»	»	55	»	»	»	»	»	»	»	4,762	963		
221	111	33	17	38	20	»	»	140	95	5	9	1	»	»	»	10,383	5,795		
647	331	57	51	88	50	11	12	57	71	17	15	1	2	»	»	20,177	17,798		
146	43	5	9	9	10	4	4	36	9	3	2	»	»	»	»	3,432	1,735		
168	37	19	7	25	15	3	2	119	77	3	3	»	»	»	»	5,739	2,000		
135	61	15	9	18	11	2	2	87	30	30	10	»	»	»	»	4,078	1,753		
»	»	»	»	»	»	»	»	»	»	»	»	»	»	»	»	266	215		
»	»	»	»	»	»	»	»	»	»	»	»	»	»	»	»	4,394	»		
734	443	112	28	147	29	43	9	79	18	17	10	»	»	»	»	35,835	5,110		
477	79	58	5	42	7	1	1	45	1	3	1	»	»	»	»	13,101	1,235		
209	41	14	5	29	1	1	»	9	2	6	»	»	»	»	»	5,086	566		
238	29	18	5	48	2	2	»	4	1	4	»	»	»	»	»	7,291	730	71,062	0 68 48
»	»	»	»	»	»	»	»	»	»	»	»	»	»	»	»	1,101	154		
»	»	»	»	»	»	»	»	»	»	»	»	»	»	»	»	833	»		
788	425	104	57	128	83	1	»	284	136	70	61	1	1	»	»	34,319	24,831		
586	»	63	»	101	»	»	»	16	»	36	»	»	»	»	»	20,492	»		
149	47	3	2	14	3	»	»	»	»	4	4	»	»	»	»	2,167	576		
280	89	25	2	35	13	3	»	»	»	25	10	»	»	»	»	6,732	1,523		
192	76	15	4	31	7	7	»	2	»	»	1	»	»	»	»	5,305	1,350	97,876	0 72 77
»	»	»	»	»	»	»	»	»	»	»	»	»	»	»	»	423	105		
»	»	»	»	»	»	»	»	»	»	»	»	»	»	»	»	53	»		
168	59	16	8	28	8	6	5	18	13	»	»	»	»	»	»	7,305	2,539		
97	35	8	5	17	4	2	1	9	»	1	»	»	»	»	»	3,229	1,019		
84	28	5	2	8	3	»	»	6	»	»	»	»	»	»	»	1,815	603		
72	26	9	7	17	8	2	2	11	12	1	1	»	»	»	»	3,282	1,242		
109	32	12	2	4	3	3	»	15	4	»	»	»	»	»	»	3,195	1,069	26,137	1 05 00
»	»	»	»	»	»	»	»	»	»	»	»	»	»	»	»	»	»		
»	»	»	»	»	»	»	»	»	»	»	»	»	»	»	»	530	»		
»	»	»	»	»	»	»	»	»	»	»	»	»	»	»	»	309	»		
1,159	250	178	43	214	35	»	»	267	12	53	14	1	»	»	»	68,592	15,645		
422	29	8	»	11	7	3	2	7	4	2	»	»	»	»	»	2,222	593		
134	38	6	2	9	5	2	»	1	»	2	1	»	»	1	»	2,408	862		
144	41	4	2	14	2	2	»	»	»	5	5	»	»	»	»	2,477	509		
97	22	12	»	19	4	4	»	»	»	»	»	»	»	»	»	2,662	299	105,275	0 68 65
198	49	13	1	23	7	6	1	»	»	12	3	»	1	»	»	5,855	1,415		
»	»	»	»	»	»	»	»	»	»	»	»	»	»	»	»	1,075	268		
»	»	»	»	»	»	»	»	»	»	»	»	»	»	»	»	333	»		
747	155	94	16	134	30	7	»	55	2	1	1	»	»	2	»	39,880	7,957		
332	59	35	8	40	13	9	1	61	8	5	1	1	»	»	»	12,059	2,248		
135	34	6	2	17	4	13	2	13	5	»	»	»	»	»	»	3,158	41		
121	17	12	1	20	3	2	»	»	»	»	»	1	»	»	»	2,700	224	70,897	0 79 95
»	»	»	»	»	»	»	»	»	»	»	»	»	»	»	»	1,323	175		
»	»	»	»	»	»	»	»	»	»	»	»	»	»	»	»	1,132	»		
654	238	66	30	107	42	46	43	77	10	40	14	1	»	»	»	28,004	10,404		
131	59	16	7	23	18	7	7	10	11	1	1	»	»	»	»	5,069	3,473		
411	32	9	1	18	6	1	1	»	»	1	1	1	»	»	»	2,894	1,030		
194	37	16	4	41	9	3	1	1	»	3	»	»	»	»	»	4,914	1,109		
350	158	30	12	38	20	6	6	49	24	11	2	»	»	»	»	10,455	5,085	85,178	0 79 53
238	84	16	8	31	12	7	6	37	7	»	»	»	»	»	»	8,596	2,846		
»	»	»	»	»	»	»	»	»	»	»	»	»	»	»	»	614	210		
»	»	»	»	»	»	»	»	»	»	»	»	»	»	»	»	755	»		



ET DE SORTIE.		RENSEIGNEMENTS DIVERS.																TOTAL	PRIX
SORTIES pendant l'année 1860.	POPULATION au 31 décembre 1860.	NOMBRE maximum de détenus que la prison ait réunis.		JEUNES DÉTENU pendant l'année 1860.		PUNITIONS : Cachot, Pain sec, à l'eau et autres.		MALADES tant à l'infirmerie qu'à l'hospice.		DÉCÉDÉS tant à l'infirmerie qu'à l'hospice.		ÉVALUÉS NON REPARÉS.	JOURNÉES de DÉTENTION.		des journées de détention par département.	MOYEN de la dépense par journée de détention.			
		Hommes.	Femmes.	Hommes.	Femmes.	Garçons.	Filles.	Hommes.	Femmes.	Hommes.	Femmes.		Hommes.	Femmes.			Hommes.	Femmes.	
17	18	19	20	21	22	23	24	25	26	27	28	29	30	31	32	33	34	35	
248	57	38	6	42	17	3	3	49	5	6	3	»	»	»	11,779	3,483			
107	18	3	1	10	1	1	1	2	1	3	1	»	»	»	1,764	274		fr. c. m.	
88	16	4	»	10	1	»	»	1	»	1	»	»	»	»	1,368	119			
53	22	2	1	7	3	»	»	6	»	1	8	»	»	»	986	316	20,732	1 26	
»	»	»	»	»	»	»	»	»	»	»	»	»	»	»	251	»			
»	»	»	»	»	»	»	»	»	»	»	»	»	»	»	392	»			
493	150	48	13	70	15	22	3	33	»	13	2	»	1	»	21,073	15,887			
225	36	15	3	26	8	12	11	12	2	2	»	»	»	»	6,231	2,052			
116	11	14	1	20	2	8	1	10	»	»	»	1	»	»	3,627	676	50,287	1 05	
»	»	»	»	45	»	»	»	»	»	»	»	»	»	»	621	78			
»	»	»	»	8	»	»	»	»	»	»	»	»	»	»	42	»			
624	160	103	10	132	27	30	26	213	24	80	33	2	»	»	36,065	4,665			
328	39	29	5	49	2	6	»	4	»	3	»	»	»	»	8,768	926			
273	46	14	5	32	5	1	»	16	5	2	33	»	»	»	7,250	1,534			
482	71	36	6	50	12	10	1	32	4	12	4	»	»	»	13,255	1,266	77,266	0 81 03	
»	»	»	»	»	»	»	»	»	»	»	»	»	»	»	1,964	226			
»	»	»	»	»	»	»	»	»	»	»	»	»	»	»	1,317	»			
453	87	68	16	76	20	8	7	22	4	31	4	2	»	»	20,518	4,341			
337	78	23	4	30	14	17	14	7	2	10	»	1	»	»	7,266	2,943			
458	54	24	12	45	16	12	14	11	5	4	»	»	»	»	9,230	1,919			
158	21	8	»	22	6	5	5	3	»	4	»	1	»	»	4,420	625	52,870	0 80 94	
»	»	»	»	»	»	»	»	»	»	»	»	»	»	»	778	»			
»	»	»	»	»	»	»	»	»	»	»	»	»	»	»	830	»			
214	61	38	7	60	17	»	»	»	»	5	3	1	»	»	9,443	2,420			
223	77	22	7	60	19	»	»	»	»	»	»	»	»	»	10,610	3,335			
152	40	4	9	30	10	»	»	»	»	4	1	»	»	»	3,902	1,604	32,775	0 93 78	
»	»	»	»	»	»	»	»	»	»	»	»	»	»	»	1,003	281			
»	»	»	»	»	»	»	»	»	»	»	»	»	»	»	177	»			
463	113	53	9	67	20	10	4	41	5	38	7	1	»	»	19,386	5,959			
110	14	3	»	12	1	2	»	3	»	1	»	»	»	»	2,030	267			
175	41	5	»	16	3	1	1	4	2	6	4	»	»	»	3,053	674	31,726	0 95 13	
»	»	»	»	»	»	»	»	»	»	»	»	»	»	»	300	»			
»	»	»	»	»	»	»	»	»	»	»	»	»	»	»	87	»			
976	175	124	24	160	35	26	2	73	17	27	2	»	»	»	50,308	6,630			
339	82	35	9	59	8	15	1	12	2	4	4	1	»	»	14,520	2,976			
392	51	34	2	54	9	10	2	12	3	2	1	»	»	»	11,382	1,457	89,015	0 65	
»	»	»	»	»	»	»	»	»	»	»	»	»	»	»	878	35			
»	»	»	»	»	»	»	»	»	»	»	»	»	»	»	829	»			
222	50	25	6	38	8	2	»	9	2	2	»	»	»	»	10,410	1,622			
106	24	12	1	23	6	1	»	»	»	»	»	»	»	»	4,488	1,200			
187	35	21	4	25	5	»	»	»	»	»	»	»	»	»	6,204	1,452	25,965	0 90 17	
»	»	»	»	»	»	»	»	»	»	»	»	»	»	»	363	»			
»	»	»	»	»	»	»	»	»	»	»	»	»	»	»	226	»			













ET DE SORTIE.				RENSEIGNEMENTS DIVERS.															TOTAL	PRIX			
SORTIS pendant l'année 1860.	POPULATION au 31 décembre 1860.				NOMBRE maximum des détenus que la prison ait réunis.	JEUNES DÉTENUS pendant l'année 1860.		PUNITIONS : Cachot, pain sec, à l'eau et autres.		MALADES tant à l'infir- merie qu'à l'hospice.		DÉCÉDÉS tant à l'infir- merie qu'à l'hospice.		Évadés non repris.	JOURNÉES de DÉTENTION.		des journées de détention par départe- ment.	MOYEN de la dépense par déten- tion.					
	Hommes.	Femmes.	Hommes.	Femmes.		Hommes.	Femmes.	Hommes.	Femmes.	Hommes.	Femmes.	Hommes.	Femmes.		Hommes.	Femmes.			31	32	33	34	35
	17	18	19	20		21	22	23	24	25	26	27	28		29	30			31	32	33	34	35
443	199	57	110	63	111	11	2	78	119	11	65	1	4	»	13,500	15,711	»	»					
407	40	7	1	17	2	1	1	3	2	4	1	1	»	»	2,234	989	»	»					
437	16	4	»	18	5	2	»	5	1	3	2	»	»	»	2,602	418	»	»					
247	45	9	1	27	4	2	1	9	2	7	3	»	»	»	6,815	1,164	45,626	1 04 04					
»	»	»	»	»	»	»	»	»	»	»	»	»	»	»	1,321	64	»	»					
»	»	»	»	»	»	»	»	»	»	»	»	»	»	»	808	»	»	»					
1,375	346	188	75	258	90	147	133	2,020	2,620	141	48	1	1	»	76,872	28,356	»	»					
397	56	58	8	74	5	1	»	80	23	1	1	»	»	»	21,684	2,055	»	»					
537	97	43	17	75	19	4	4	15	1	1	1	»	»	»	18,026	4,183	»	»					
616	200	53	30	102	47	21	18	155	24	56	32	»	»	»	30,820	12,402	»	»					
634	90	38	24	47	24	39	28	95	27	9	3	»	»	»	11,025	3,640	267,866	0 63 32					
223	75	35	13	54	17	8	8	4	»	4	3	1	»	»	14,605	5,149	»	»					
683	213	58	22	78	25	23	24	31	»	11	1	»	»	»	21,092	8,673	»	»					
»	»	»	»	»	»	»	»	»	»	»	»	»	»	»	5,477	700	»	»					
»	»	»	»	»	»	»	»	»	»	»	»	»	»	»	2,907	»	»	»					
504	170	41	12	56	8	»	»	3	3	»	»	»	»	»	14,878	4,569	»	»					
405	45	17	14	33	14	23	13	10	4	5	»	1	»	»	5,414	2,571	»	»					
607	138	91	26	97	27	3	2	37	6	2	1	1	1	»	29,109	6,298	»	»					
548	121	42	6	37	13	6	4	20	3	2	3	»	»	»	9,840	2,403	88,598	0 64 62					
438	77	33	6	49	9	3	1	»	»	1	»	»	»	»	10,286	1,453	»	»					
»	»	»	»	»	»	»	»	»	»	»	»	»	»	»	612	105	»	»					
»	»	»	»	»	»	»	»	»	»	»	»	»	»	»	760	»	»	»					
304	91	34	11	55	21	12	11	46	22	27	9	1	1	»	11,731	4,423	»	»					
261	70	22	6	36	14	3	1	38	10	10	10	»	»	»	8,153	2,103	»	»					
155	35	11	3	29	8	6	4	4	1	5	1	1	»	»	5,238	1,605	41,633	1 06 02					
242	51	17	»	25	8	15	14	16	»	12	3	»	»	»	6,388	765	»	»					
»	»	»	»	»	»	»	»	»	»	»	»	»	»	»	644	130	»	»					
»	»	»	»	»	»	»	»	»	»	»	»	»	»	»	448	»	»	»					
646	117	37	14	53	26	8	»	88	20	31	7	»	»	»	15,038	4,693	»	»					
539	111	49	14	57	15	6	»	1	»	2	1	»	»	»	11,372	3,743	»	»					
642	209	58	24	74	26	39	9	32	6	19	18	2	»	»	18,992	8,028	»	»					
218	61	24	6	25	12	14	1	»	»	1	»	»	»	»	6,030	2,134	»	»					
137	14	19	3	21	4	2	»	»	»	4	1	2	»	»	3,063	796	108,384	0 66 90					
404	149	46	20	70	30	10	2	15	»	»	4	1	2	»	18,267	5,366	»	»					
201	65	10	7	17	15	2	»	12	17	»	»	»	»	»	4,779	1,481	»	»					
»	»	»	»	»	»	»	»	»	»	»	»	»	»	»	1,337	»	»	»					
»	»	»	»	»	»	»	»	»	»	»	»	»	»	»	3,265	»	»	»					
782	173	56	14	99	19	2	2	17	3	18	2	2	»	»	21,367	3,955	»	»					
80	22	7	»	28	8	3	1	2	1	2	»	»	»	»	5,410	1,475	»	»					
232	34	14	4	30	9	8	8	3	»	1	1	»	»	»	6,949	1,835	»	»					
333	66	30	10	65	8	5	1	»	»	40	12	2	»	»	15,561	3,288	71,644	1 11 66					
462	41	9	5	20	9	»	»	5	»	»	»	»	»	»	4,243	1,752	»	»					
»	»	»	»	»	»	»	»	»	»	»	»	»	»	»	677	144	»	»					
»	»	»	»	»	»	»	»	»	»	»	»	»	»	»	5,588	»	»	»					
391	103	63	25	81	25	16	12	186	25	42	18	»	1	»	16,799	6,773	»	»					
444	141	50	10	50	18	30	29	64	14	2	1	1	»	»	10,839	3,708	»	»					
168	46	23	14	35	18	14	13	14	6	»	»	»	»	»	7,204	2,063	»	»					
183	55	6	2	23	6	2	2	10	»	»	»	»	»	»	4,816	2,185	»	»					
271	60	21	6	29	6	10	5	23	1	4	1	»	»	»	5,684	1,144	63,768	0 70 38					
»	»	»	»	»	»	»	»	»	»	»	»	»	»	»	955	264	»	»					
»	»	»	»	»	»	»	»	»	»	»	»	»	»	»	734	»	»	»					

DÉPARTEMENTS.	Nombre des passagers Militaires et Marins dans les Prisons et Dépôts.	Nombre des passagers civils dans les Cham. res et Dépôts.	VILLES où sont situées les Prisons.	MOUVEMENT GÉNÉRAL D'ENTRÉES													
				POPULATION au 31 décembre 1859	ENTRÉS PENDANT L'ANNÉE 1860.								TOTALS des entrées.				
					Venant				Réintégrés								
					Hommes.	Femmes.	de l'état de liberté.	d'autres prisons.	après évasion.	après transfèrement dans un hospice	Hommes.	Femmes.	Hommes.	Femmes.	Hommes.	Femmes.	
PYRÉNÉES (H.)..	577	75	Tarbes.....	28	8	329	44	40	21	»	»	»	»	369	65		
			Lourdes (cellulaire).....	11	11	86	33	2	6	»	»	»	»	»	88	39	
			Bagnères cellulaire).....	18	2	252	69	5	1	»	»	1	»	»	258	70	
			23 Chambres et Dépôts de sûreté.....	»	»	»	»	»	»	»	»	»	»	»	»	»	»
			Milit. et Marins de passage..	»	»	»	»	»	»	»	»	»	»	»	»	»	»
PYRÉNÉES-OR...	583	12	Perpignan.....	43	7	249	58	72	45	»	»	1	»	332	77		
			Céret.....	9	3	175	25	3	»	»	»	»	»	»	178	22	
			Prades.....	5	3	65	12	»	»	»	»	»	»	»	65	14	
			16 Chambres et Dépôts de sûreté.....	»	»	»	»	»	»	»	»	»	»	»	»	»	»
			Milit. et Marins de passage..	»	»	»	»	»	»	»	»	»	»	»	»	»	»
RHIN (BAS-)....	2,307	151	Strasbourg. } Maison de corr. et de justice.	116	34	622	124	392	291	»	»	»	»	1,014	415		
			Strasbourg. } Maison d'arrêt	63	27	732	245	310	154	»	»	»	»	»	1,042	399	
			Saverne.....	18	7	411	75	94	53	»	»	3	2	»	508	130	
			Schlestadt.....	50	8	548	77	263	51	»	»	»	5	1	816	125	
			Wissembourg.....	29	10	307	59	257	82	»	»	»	»	»	364	134	
RHIN (HAUT-)..	1,527	275	Colmar.....	138	29	1,145	415	218	165	»	»	»	»	1,363	580		
			Altkirch.....	145	37	628	106	32	11	»	»	»	»	»	660	117	
			Belfort.....	95	23	798	186	66	13	»	»	»	»	»	864	196	
			Mulhouse (1).....	»	»	1,012	229	46	14	»	»	2	1	»	1,069	244	
			25 Chambres et Dépôts de sûreté.....	»	»	»	»	»	»	»	»	»	»	»	»	»	»
RHONE.....	8,498	243	Lyon. } Maison d'arrêt et de justice.....	433	46	1,406	421	417	14	»	»	»	»	1,523	432		
			Lyon. } — de correction....	351	89	325	100	2,071	992	»	»	1	»	»	2,307	1,002	
			Villefranche.....	67	13	465	66	299	25	»	»	»	1	»	764	92	
			20 Chambres de Dépôts de sûreté.....	»	»	»	»	»	»	»	»	»	»	»	»	»	»
			Milit. et Marins de passage..	»	»	»	»	»	»	»	»	»	»	»	»	»	»
SAONE (HAUTE-)	515	230	Vesoul. } Maison d'arrêt et de justice.....	43	4	58	15	122	16	»	»	»	»	180	31		
			Vesoul. } — de correction....	40	13	416	36	95	13	»	»	»	»	»	211	48	
			Gray.....	20	6	297	69	23	6	»	»	»	1	»	320	76	
			Lure.....	15	7	198	44	109	12	»	»	»	»	»	307	56	
			29 Chambres et Dépôts de sûreté.....	»	»	»	»	»	»	»	»	»	»	»	»	»	»
SAONE-ET-LOIRE	883	678	Macon.....	27	4	201	28	228	30	»	»	1	»	430	58		
			Autun.....	10	1	131	11	80	26	»	»	»	»	»	211	37	
			Chalon-sur-Saône (cellulaire)	48	13	307	123	390	45	»	»	»	»	»	697	169	
			Charolles.....	23	3	114	27	75	24	»	»	»	»	»	189	51	
			Louhans.....	16	3	167	37	21	5	»	»	»	»	»	188	42	
SARTHE.....	785	162	43 Chambres et Dépôts de sûreté.....	»	»	»	»	»	»	»	»	»	»	»	»		
			Milit. et Marins de passage..	»	»	»	»	»	»	»	»	»	»	»	»	»	
			Le Mans.....	66	19	484	104	339	73	2	»	»	»	»	825	174	
			La Flèche.....	32	8	233	55	97	22	»	»	»	»	»	330	77	
			Mamers.....	6	»	120	40	10	2	»	»	»	»	»	130	45	
SARTHE.....	785	162	Saint-Calais.....	44	1	181	36	9	6	»	»	1	»	194	42		
			36 Chambres et Dépôts de sûreté.....	»	»	»	»	»	»	»	»	»	»	»	»	»	
			Milit. et Marins de passage..	»	»	»	»	»	»	»	»	»	»	»			

(1) L'installation de cette prison n'a eu lieu que le 5 janv r 1860.

T DE SORTIE.		RENSEIGNEMENTS DIVERS.															TOTAL	PRIX
SORTIS pendant l'année 1860.	POPULATION au 31 décembre 1860.		NOMBRE maximum de détenus que la prison ait réunis.		JEUNES DÉTENUS pendant l'année 1860.		PUNITIONS : Cachot, pain sec, à l'eau et autres.		MALADES tant à l'infir- merie qu'à l'hospice.		DÉCÉDÉS tant à l'infir- merie qu'à l'hospice.		ÉVADÉS NON REPRIS.		JOURNÉES de détention.		des journées de détention par départe- ment.	MOYEN de la dépense par détention.
	Hommes, 17	Femmes, 18	Hommes, 19	Femmes, 20	Hommes, 21	Femmes, 22	Garçons, 23	Filles, 24	Hommes, 25	Femmes, 26	Hommes, 27	Femmes, 28	Hommes, 29	Femmes, 30	31	Hommes, 32	Femmes, 33	34
335	59	42	14	49	17	3	»	20	9	41	12	»	»	»	11,013	2,287	28,608	0 93 95
88	47	11	3	14	15	»	»	6	»	4	3	»	»	»	2,871	1,608		
217	68	29	4	31	7	»	»	7	1	2	»	1	»	»	7,246	2,012		
»	»	»	»	»	»	»	»	»	»	»	»	»	»	»	4,000	311		
»	»	»	»	»	»	»	»	»	»	»	»	»	»	»	170	»		
311	73	24	7	43	6	10	1	»	»	2	»	»	»	»	9,683	3,662	21,870	0 94 82
167	24	20	4	21	5	1	»	1	1	20	3	»	»	»	4,350	1,735		
67	15	3	»	11	3	»	»	»	»	3	2	»	»	»	4,563	287		
»	»	»	»	»	»	»	»	»	»	»	»	»	»	»	518	31		
»	»	»	»	»	»	»	»	»	»	»	»	»	»	»	18	»		
990	388	140	61	140	69	99	34	99	30	129	66	3	»	»	43,003	17,439		
1,011	403	94	23	118	26	»	»	24	14	67	29	1	2	»	28,134	14,068	147,183	0 70 16
514	135	12	1	40	10	»	»	4	4	18	9	»	»	»	7,062	2,253		
830	132	36	5	68	22	»	»	111	38	57	14	2	»	»	15,701	3,501		
558	131	35	11	39	18	»	»	39	8	18	8	»	»	»	8,574	3,034		
»	»	»	»	»	»	»	»	»	»	»	»	»	»	»	2,145	1,914		
»	»	»	»	»	»	»	»	»	»	»	»	»	»	»	455	»		
1,383	568	118	41	201	33	26	20	190	2	44	33	2	»	»	51,561	11,182	161,595	0 83 14
736	141	47	13	135	36	3	2	68	2	15	8	2	1	»	27,901	7,700		
876	144	83	74	117	22	4	3	40	2	26	16	2	»	»	32,963	5,345		
1,039	232	30	12	66	15	11	9	»	»	7	16	»	»	»	18,921	2,613		
»	»	»	»	»	»	»	»	»	»	»	»	»	»	»	2,145	586		
»	»	»	»	»	»	»	»	»	»	»	»	»	»	»	617	»		
1,498	440	158	41	200	60	17	14	904	164	156	22	16	1	»	62,082	17,274	278,885	0 53 60
2,370	978	378	113	381	128	225	202	3,151	312	123	35	5	1	»	119,947	41,138		
782	95	49	7	68	15	9	9	540	137	28	15	5	»	»	18,011	4,417		
»	»	»	»	»	»	»	»	»	»	»	»	»	»	»	9,770	5,368		
»	»	»	»	»	»	»	»	»	»	»	»	»	»	»	878	»		
179	31	14	4	24	3	»	2	»	4	26	5	1	»	»	5,500	769	40,145	0 85 00
212	55	39	7	53	9	1	1	7	»	29	3	»	»	»	16,650	2,555		
319	78	21	4	24	6	5	3	»	»	8	5	1	»	»	5,599	623		
292	61	39	2	31	2	3	»	»	»	1	»	1	»	»	6,082	807		
»	»	»	»	»	»	»	»	»	»	»	»	»	»	»	578	206		
»	»	»	»	»	»	»	»	»	»	»	»	»	»	»	776	»		
429	57	24	5	43	4	6	»	43	11	2	»	»	»	»	9,372	1,565	38,360	0 91 00
210	36	11	2	25	3	»	2	5	2	»	»	»	»	»	4,498	931		
694	169	51	13	71	27	2	2	29	10	21	9	2	»	»	20,569	5,681		
49	49	15	5	25	8	2	2	4	4	1	»	»	»	»	5,874	1,749		
199	40	5	5	30	9	6	1	8	2	8	2	»	»	»	3,129	1,717		
»	»	»	»	»	»	»	»	»	»	»	»	»	»	»	1,300	188		
»	»	»	»	»	»	»	»	»	»	»	»	»	»	»	1,787	»		
830	177	61	16	95	39	21	10	82	12	57	24	2	»	»	28,446	8,388	51,439	0 76 46
346	83	16	2	37	9	2	»	7	2	3	1	»	»	»	5,439	1,555		
128	41	8	1	14	12	3	3	»	2	»	2	»	»	»	3,252	944		
209	40	5	3	20	3	3	»	»	»	2	»	»	»	»	3,832	759		
»	»	»	»	»	»	»	»	»	»	»	»	»	»	»	754	170		
»	»	»	»	»	»	»	»	»	»	»	»	»	»	»	920	»		

		MOUVEMENT GÉNÉRAL D'ENTRÉES															
DÉPARTEMENTS.	Nombre des passagers civils dans les Chambres et Dépôts.	Nombre des passagers Militaires et Marins dans les Prisons et Dépôts.	VILLES où sont situées les prisons.	ENTRÉES PENDANT L'ANNÉE 1860.												TOTALS des entrées.	
				POPULATION au 31 décembre 1859.		Venant de l'état de liberté.				Réintégrés après évasion.							
				Hommes.	Femmes.	Hommes.	Femmes.	Hommes.	Femmes.	Hommes.	Femmes.	Hommes.	Femmes.	Hommes.	Femmes.	Hommes.	Femmes.
				5	6	7	8	9	10	11	12	13	14	15	16		
SAVOIE.....	(4)		Chambéry (Maison d'arrêt et de justice).....	»	»	»	»	»	»	»	»	»	»	»	»	»	
			Albertville (Maison d'arrêt et de correction).....	»	»	»	»	»	»	»	»	»	»	»	»	»	»
			Moutiers (Maison d'arrêt)....	»	»	»	»	»	»	»	»	»	»	»	»	»	»
			St-Jean-de-Maurienne (Maison d'arrêt).....	»	»	»	»	»	»	»	»	»	»	»	»	»	»
			24 Chambres et Dépôts de sûreté.....	»	»	»	»	»	»	»	»	»	»	»	»	»	»
			Milit. et Marins de passage..	»	»	»	»	»	»	»	»	»	»	»	»	»	»
SAVOIE (HAUTE).	1,431	454	Anancy (Maison d'arrêt et de justice).....	»	»	»	»	»	»	»	»	»	»	»	»		
			Thonon (Maison d'arrêt et de correction).....	»	»	»	»	»	»	»	»	»	»	»	»	»	
			St-Julien (Maison d'arrêt)....	»	»	»	»	»	»	»	»	»	»	»	»	»	
			Bonneville (Maison d'arrêt)....	»	»	»	»	»	»	»	»	»	»	»	»	»	
			24 Chambres et Dépôts de sûreté.....	»	»	»	»	»	»	»	»	»	»	»	»	»	
			Milit. et Marins de passag..	»	»	»	»	»	»	»	»	»	»	»	»	»	
SEINE-INFÉR....	1,528	345	Rouen { Maison de justice....	5	»	»	»	53	12	»	»	»	»	»	53	12	
			— d'arrêt et de correction.....	363	91	937	353	1,092	413	»	»	»	»	»	2,029	766	
			Dieppe.....	40	10	287	68	203	56	»	»	»	»	6	490	130	
			Le Havre.....	79	20	1,145	135	578	215	»	»	»	6	4	1,729	354	
			Neuchâtel.....	24	13	114	39	123	40	»	»	»	»	»	237	79	
			Yvetot.....	12	3	211	74	116	37	»	»	»	»	»	327	114	
			26 Chambres et Dépôts de sûreté.....	»	»	»	»	»	»	»	»	»	»	»	»	»	»
Milit. et Marins de passage..	»	»	»	»	»	»	»	»	»	»	»	»	»	»			
SEINE-ET-MARNE	1,315	614	Melun.....	33	10	307	31	274	54	»	»	»	»	»	581	85	
			Coulommiers (cellulaire)....	17	4	231	23	5	»	»	»	1	»	»	237	23	
			Fontainebleau (cellulaire)...	24	7	209	36	158	20	»	»	»	1	»	368	56	
			Meaux.....	36	16	375	52	199	33	»	»	»	»	1	574	86	
			Provins (cellulaire).....	27	6	188	37	138	12	»	»	»	»	»	326	48	
			30 Chambres et Dépôts de sûreté.....	»	»	»	»	»	»	»	»	»	»	»	»	»	»
			Milit. et Marins de passage..	»	»	»	»	»	»	»	»	»	»	»	»	»	»
SEINE-ET OISE..	1,587	217	Versailles { Maison d'arrêt et	116	32	1,051	141	137	40	»	»	»	4	1,188	185		
			correctionnelle.	»	»	»	»	»	»	»	»	»	»	»	»	»	
			Maison de justice	34	3	39	11	132	20	»	»	»	»	»	171	31	
			(cellulaire).....	44	7	318	26	194	36	»	»	»	»	»	512	68	
			Corbeil.....	23	1	108	13	23	4	»	»	»	2	1	133	18	
			Etampes (cellulaire).....	33	4	179	43	44	39	»	»	»	»	»	223	82	
			Mantes.....	53	5	456	48	27	4	»	»	»	5	4	488	56	
			Pontoise.....	16	10	282	42	54	18	»	»	»	»	»	336	60	
Rambouillet.....	»	»	»	»	»	»	»	»	»	»	»	»	»	»			
20 Chambres et Dépôts de sûreté.....	»	»	»	»	»	»	»	»	»	»	»	»	»	»			
Milit. et Marins de passage..	»	»	»	»	»	»	»	»	»	»	»	»	»	»			
SÈVRES (DEUX-)	216	17	Niort (cellulaire).....	36	7	138	27	100	28	»	»	»	»	»	238	55	
			Bressuire.....	17	5	83	36	30	8	»	»	»	»	»	113	44	
			Melle.....	7	»	52	7	7	»	»	»	»	»	2	59	9	
			Parthenay.....	8	1	81	26	52	15	»	»	»	2	1	135	42	
			7 Chambres et Dépôts de sûreté.....	»	»	»	»	»	»	»	»	»	»	»	»	»	»
Milit. et Marins de passage..	»	»	»	»	»	»	»	»	»	»	»	»	»	»			

(1) Voir à la fin de ce tableau pour la Savoie et la Haute-Savoie.





DÉPARTEMENTS.	Nombre des passagers civils dans les Chambres et Dépôts.	Nombre des passagers Militaires et Marins dans les Prisons et Dépôts.	VILLES où sont situées les prisons.	MOUVEMENT GÉNÉRAL D'ENTRÉE												
				POPULATION au 31 décembre 1859.	ENTRÉS PENDANT L'ANNÉE 1860.								TOTALS des entrées.			
					Venant				Réintégrés							
					Hommes.	Femmes.	de l'état de liberté.	d'autres prisons.	après évasion.	après transfèrement dans un hospice	Hommes.	Femmes.	Hommes.	Femmes.	Hommes.	Femmes.
SOMME.....	465	278	Maison d'arrêt et de justice.....	52	28	372	112	310	36	»	»	»	»	682	16	
			Abbeville (Cellulaire).....	156	53	167	98	536	162	»	»	»	»	»	703	26
			Doullens.....	11	6	348	146	3	»	»	»	»	»	»	353	13
			Montdidier (Cellulaire).....	17	4	148	37	136	24	»	»	»	»	»	284	6
			Péronne.....	27	4	193	56	27	2	»	»	»	»	»	230	6
TARN.....	338	118	33 Chambres et Dépôts de sûreté Milit. et Marins de passage..	28	9	446	107	226	30	»	»	»	»	677	12	
			Albi.....	»	»	»	»	»	»	»	»	»	»	»	»	»
			Castres (Cellulaire).....	50	13	253	73	55	12	»	»	»	»	»	308	6
			Gaillac (Cellulaire).....	30	5	359	61	12	2	»	»	»	»	»	374	6
			Lavaur (Cellulaire).....	15	3	154	51	40	7	»	»	»	»	»	194	4
TARN-ET-GAR... ..	212	33	10 Chambres et Dépôts de sûreté Milit. et Marins de passage..	11	1	77	22	23	»	»	»	»	»	100	2	
			Montauban.....	»	»	»	»	»	»	»	»	»	»	»	»	
			Castel-Sarrasin.....	35	11	253	76	98	14	»	»	»	»	»	355	5
			Moissac.....	7	3	93	48	»	»	»	»	»	»	»	93	4
			90 Chambres et Dépôts de sûreté Milit. et Marins de passage..	7	2	83	39	30	9	»	»	»	»	»	113	4
VAR.....	2,783	594	Draguignan.....	»	»	»	»	»	»	»	»	»	»	»		
			Brignolles (Cellulaire).....	37	5	91	14	199	22	»	»	»	»	»	292	3
			Grasse (Cellulaire).....	19	2	236	27	228	30	»	»	»	»	»	488	2
			Toulon.....	17	4	119	13	81	8	»	»	»	»	»	201	2
			38 Chambres et Dépôts de sûreté Milit. et Marins de passage..	88	9	791	129	156	27	3	»	»	»	»	963	16
VAUCLUSE.....	155	192	Avignon.....	»	»	»	»	»	»	»	»	»	»	»		
			Apt.....	59	11	229	46	279	37	»	»	»	»	»	511	8
			Carpentras.....	5	1	137	37	7	4	1	»	»	»	»	147	4
			Orange.....	24	7	118	18	46	6	»	»	»	»	»	168	2
			24 Chambres et Dépôts de sûreté Milit. et Marins de passage..	29	9	215	32	116	15	»	»	»	»	»	332	4
VENDÉE.....	112	67	Napoléon-Vendée.....	»	»	»	»	»	»	»	»	»	»	»		
			Fontenay-le-Comte.....	30	6	176	20	55	14	»	»	»	»	»	231	3
			Les Sables d'Olonne.....	11	3	147	25	16	»	»	»	»	»	»	163	2
			32 Chambres et Dépôts de sûreté Milit. et Marins de passage..	7	4	84	41	73	13	»	»	»	»	»	160	3
			Poitiers.....	»	»	»	»	»	»	»	»	»	»	»	»	
VIENNE.....	240	181	Châtelleraut.....	30	6	176	20	55	14	»	»	»	»	»		
			Civray.....	68	15	199	69	134	17	»	»	»	»	»	333	6
			Loudun.....	19	4	119	18	49	8	»	»	»	»	»	173	2
			Montmorillon.....	»	1	36	9	30	1	»	»	»	»	»	66	1
			8 Chambres et Dépôts de sûreté Milit. et Marins de passage..	8	2	54	28	9	5	»	»	»	»	»	66	3
VIENNE (H).....	213	29	Limoges.....	6	2	51	16	11	1	»	»	»	»	67		
			Beillac.....	52	15	385	114	67	29	»	»	»	»	»	467	15
			Rochechouart.....	8	1	76	24	18	4	»	»	»	»	»	94	3
			Saint-Yrieix.....	2	»	94	28	7	1	»	»	»	»	»	101	2
			24 Chambres et Dépôts de sûreté Milit. et Marins de passage..	4	1	48	13	9	2	»	»	»	»	»	80	1

DE SORTIE.		RENSEIGNEMENTS DIVERS.														TOTAL des jours de détention par département.	PRIX moyen de la dépense par jour de détention.		
SORTIS pendant l'année 1860.	POPULATION au 31 décembre 1860.	NOMBRE maximum de détenus que la prison ait réunis.		JEUNES détenus pendant l'année 1860.		PUNITIONS : Cachot, pain sec, à l'eau et autres.		MALADES tant à l'infir- merie qu'à l'hospice.		DÉCÉDÉS tant à l'infir- merie qu'à l'hospice.		ÉVADÉS NON REPRIS.		JOURNÉES de détention.					
		Hommes. 17	Femmes. 18	Hommes. 19	Femmes. 20	Hommes. 21	Femmes. 22	Garçons. 23	Fillies. 24	Hommes. 25	Femmes. 26	Hommes. 27	Femmes. 28	Hommes. 29	Femmes. 30	31	Hommes. 32	Femmes. 33	34
670	165	64	11	68	32	»	»	»	9	12	»	»	»	»	»	20,181	5,732	135,244	0 56 22
688	249	171	64	173	65	»	»	»	59	45	1	»	»	»	»	53,242	20,136		
342	140	22	12	29	17	»	»	»	2	5	»	»	»	»	»	6,511	2,786		
292	63	9	4	29	13	»	»	»	3	9	4	»	»	»	»	3,648	1,117		
231	59	13	5	29	5	»	»	»	1	2	1	»	»	»	»	5,236	1,156		
671	133	34	6	39	14	»	»	»	5	»	»	»	»	»	»	9,663	2,555		
»	»	»	»	»	»	»	»	»	»	»	»	»	»	»	»	378	83		
»	»	»	»	»	»	»	»	»	»	»	»	»	»	»	»	820	»		
300	86	58	12	67	20	»	»	»	79	18	14	15	»	1	»	19,965	4,857		
380	66	24	3	38	12	»	»	»	21	3	3	1	1	»	»	9,584	1,711		
493	60	14	1	21	2	»	»	»	3	2	»	»	»	»	»	4,399	1,013		
100	19	11	4	15	6	»	»	»	»	»	»	1	»	»	»	2,776	862		
»	»	»	»	»	»	»	»	»	»	»	»	»	»	»	»	312	53		
»	»	»	»	»	»	»	»	»	»	»	»	»	»	»	»	4,211	»		
361	101	30	2	57	16	»	»	»	»	6	3	2	»	»	»	14,218	3,776		
96	48	4	3	14	9	»	»	»	»	»	»	»	»	»	»	2,703	930		
115	49	5	1	12	6	»	»	»	»	»	»	»	»	»	»	2,585	416		
»	»	»	»	»	»	»	»	»	»	»	»	»	»	»	»	453	63		
»	»	»	»	»	»	»	»	»	»	»	»	»	»	»	»	210	»		
289	36	40	6	62	12	»	»	»	45	10	50	8	»	»	»	15,143	2,422		
488	59	19	2	30	10	»	»	»	»	12	2	»	»	»	»	6,473	1,395		
205	24	13	2	22	5	»	»	»	1	1	»	»	»	»	»	5,106	697		
972	159	79	15	107	34	»	»	»	8	2	331	137	1	»	»	26,384	3,388		
»	»	»	»	»	»	»	»	»	»	»	»	»	»	»	»	3,888	»		
»	»	»	»	»	»	»	»	»	»	»	»	»	»	»	»	2,970	»		
510	81	60	18	71	18	»	»	»	68	7	22	7	»	»	»	18,784	3,677		
146	41	6	2	12	6	»	»	»	6	4	4	5	»	»	»	2,382	611		
178	29	14	2	35	4	»	»	»	21	6	5	»	»	»	»	6,768	971		
336	53	25	4	31	9	»	»	»	11	2	3	»	»	»	»	6,543	1,164		
»	»	»	»	»	»	»	»	»	»	»	»	»	»	»	»	295	45		
»	»	»	»	»	»	»	»	»	»	»	»	»	»	»	»	819	»		
236	32	25	8	39	13	»	»	»	»	21	13	»	»	»	»	9,122	2,350		
190	24	14	4	25	6	»	»	»	»	8	3	1	»	1	»	5,914	668		
151	52	16	8	21	8	»	»	»	»	3	2	»	»	»	»	5,521	1,505		
»	»	»	»	»	»	»	»	»	»	»	»	»	»	»	»	401	48		
»	»	»	»	»	»	»	»	»	»	»	»	»	»	»	»	284	»		
335	85	66	19	78	27	»	»	»	»	3	78	27	3	»	»	20,635	6,750		
179	27	13	3	20	6	»	»	»	4	1	4	1	»	»	»	2,622	323		
60	9	6	2	9	2	»	»	»	»	»	»	»	»	»	»	1,421	142		
65	30	9	5	14	7	»	»	»	1	»	1	2	»	»	»	2,040	946		
72	20	1	»	11	4	»	»	»	1	»	6	2	»	»	»	1,220	449		
»	»	»	»	»	»	»	»	»	»	»	»	»	»	»	»	263	51		
»	»	»	»	»	»	»	»	»	»	»	»	»	»	»	»	280	»		
469	146	50	19	48	32	»	»	»	46	13	22	8	3	2	»	16,598	5,830		
91	26	11	6	11	6	»	»	»	»	3	»	3	»	»	»	3,304	1,022		
100	26	3	3	9	3	»	»	»	»	»	»	»	»	»	»	1,879	427		
77	17	7	1	15	2	»	»	»	»	»	2	»	»	»	»	2,641	621		
»	»	»	»	»	»	»	»	»	»	»	»	»	»	»	»	480	69		
»	»	»	»	»	»	»	»	»	»	»	»	»	»	»	»	80	»		
»	»	»	»	»	»	»	»	»	»	»	»	»	»	»	»	»	»	32,921	0 77 10

DÉPARTEMENTS.	Nombre des passagers civils dans les Chambres et Dépôts.	Nombre des passagers Militaires et Marins dans les Prisons et Dépôts.	VILLES ou sont situées les prisons.	MOUVEMENT GÉNÉRAL D'ENTRÉES												
				POPULATION		ENTRÉES PENDANT L'ANNÉE 1839.								TOTAL		
				au 31 décembre 1839.		Venant				Réintégrés				des entrées.		
				Hommes.	Femmes.	de l'état de liberté.		d'autres prisons.		après évasion.		après transfère-ment dans un hospice		Hommes.	Femmes.	
5	6	7	8	9	10	11	12	13	14	15	16					
VOSGES.....	553	116	Maison d'arrêt et de correction (Cellulaire par quartier). Epinal.....	82	25	175	62	222	57	»	»	»	1	397		
			Maison de justice (Cellulaire par quartier). Mirecourt.....	3	»	»	»	155	26	»	»	»	»	»	155	
			Neufchâteau.....	23	2	194	39	39	42	»	»	»	»	»	233	
			Remiremont (Cellulaire).....	11	6	97	34	54	17	»	»	»	»	»	151	
			Saint-Dié.....	23	7	277	35	53	18	»	»	1	»	»	331	
			25 Chambres et Dépôts de sûreté.....	33	3	392	71	36	4	»	»	»	1	»	»	428
			Milit. et Marins de passage..	»	»	»	»	»	»	»	»	»	»	»	»	»
YONNE.....	593	482	Maison de correction (Cellulaire en totalité). Auxerre.....	72	14	97	33	195	19	»	»	9	»	301		
			Maison d'arrêt et de justice. Avallon.....	41	7	391	62	»	»	»	»	»	»	»	391	
			Joigny.....	7	»	147	28	96	11	»	»	»	»	»	243	
			Sens.....	13	»	193	33	148	19	»	»	6	2	»	347	
			Tonnerre.....	12	2	182	34	113	22	»	»	»	»	»	295	
			16 Chambres et Dépôts de sûreté.....	8	1	111	25	16	1	»	»	»	»	»	127	
			Milit. et Marins de passage..	»	»	»	»	»	»	»	»	»	»	»	»	
<b>TOTAUX.....</b>				12,626	3,278	88,053	22,555	40,099	10,085	22	2	411	235	129,483	33,834	
				15,904		110,608		51,084		24		646		162,362		
<b>TOTAUX.....</b>	61,785	49,849		178,266												
	84,634															

Le défaut de documents n'a pas permis de faire figurer l'effectif des prisons des trois départements annexés dans le tableau. Nous la donnons ci-après, pour ne pas déranger la concordance du grand tableau.

POPULATION DES DÉPARTEMENTS

Alpes-Maritimes.....	.....
Savoie.....	.....
Haute-Savoie.....	.....
<b>TOTAL.....</b>	<b>.....</b>
REPORT du chiffre de la population (Etat 4, col. 19 et 20).....	<b>.....</b>
<b>TOTAUX.....</b>	<b>.....</b>

<b>TOTAL général au 31 décembre 1860.....</b>	<b>.....</b>
Le nombre des journées pour 1860 s'élève :	
Pour les Alpes-Maritimes, à.....	.....
Pour la Savoie, à.....	.....
Pour la Haute-Savoie, à.....	.....
<b>TOTAL.....</b>	<b>.....</b>
REPORT de l'État 4.....	<b>.....</b>
<b>TOTAL GÉNÉRAL.....</b>	<b>.....</b>

ET DE SORTIE.		RENSEIGNEMENTS DIVERS.																	TOTAL des journées de détention par département.	PRIX MOYEN de la dépense par journée de détention.	
		POPULATION au 31 décembre 1860.		NOMBRE maximum de détenus que la prison ait réunis.		JEUNES DÉTENUS pendant l'année 1860.		PUNITIONS : Cachot, pain sec, à l'eau et autres.		MALADES tant à l'infirmerie qu'à l'hospice.		DÉCÉDÉS tant à l'infirmerie qu'à l'hospice.		FRAIES NON REHBRS.		JOURNÉES de détention.					
SORTIES pendant l'année 1860.	HOMMES.	FEMMES.	HOMMES.	FEMMES.	HOMMES.	FEMMES.	GARÇONS.	FILLES.	HOMMES.	FEMMES.	HOMMES.	FEMMES.	HOMMES.	FEMMES.	HOMMES.	FEMMES.	HOMMES.	FEMMES.	34	35	
																					17
	414	116	65	29	104	23	4	3	24	45	40	33	1	»	»	25,043	8,353	74,138	0 73 28		
	155	23	5	3	18	3	»	»	»	»	»	»	»	»	»	2,696	691				
	246	50	12	3	25	2	7	7	6	1	10	»	»	»	»	4,735	1,048				
	156	56	6	1	20	6	2	2	»	»	»	»	»	»	»	3,100	1,329				
	337	55	17	5	30	7	7	2	2	»	»	»	»	»	»	7,808	1,944				
	435	76	26	3	52	6	2	2	»	»	»	»	5	»	»	13,430	2,473				
	»	»	»	»	»	»	»	»	»	»	»	»	»	»	»	766	149				
	»	»	»	»	»	»	»	»	»	»	»	»	»	»	»	573	»				
	293	52	80	14	84	17	10	7	10	4	18	6	1	»	»	23,030	4,128			57,903	0 93 00
	392	69	10	»	29	5	»	»	»	»	»	»	»	»	»	5,621	1,103				
	236	36	14	3	15	5	»	»	»	»	»	»	»	»	»	2,531	447				
	347	52	13	2	24	4	4	»	1	»	6	2	1	»	»	5,507	850				
	300	54	7	4	23	7	1	»	»	»	»	»	»	»	»	4,964	1,084				
	122	22	13	5	25	6	4	»	»	»	1	»	»	»	»	3,781	941				
	»	»	»	»	»	»	»	»	»	»	»	»	»	»	»	632	80				
	»	»	»	»	»	»	»	»	»	»	»	»	»	»	»	1,064	»				
	129,889	32,618	12,232	3,537	18,010	5,284	3,476	1,507	18,176	6,237	34,935	2,301	239	50	17	4,709,854	1,259,357	5,969,211			
	178,266		15,759		23,294		4,983		24,413		37,236		289		5,969,211						

ment de l'année 1860. Nous n'avons pu recueillir que la population de ces établissements au 31 décembre de cet exercice.

ANNEXÉS AU 31 DÉCEMBRE 1860.

HOMMES.	FEMMES.
69	15
335	46
124	17
548	78
12,232	3,537
12,770	3,615
16,385	
12,986	
75,875	
32,895	
121,756	
5,969,211	
6,090,967 J.	



# CORRECTION DES DÉPARTEMENTS.

nombre 1860, suivant les catégories légales.

CONDAMNÉS plus d'un an autorisés exceptionnelle- ment à subir leur peine.	DÉTENUS pour dettes envers l'État.		DÉTENUS pour dettes envers les particuliers.		DÉTENUS par mesure adminis- trative.		PASSAGERS civils.		PASSAGERS militaires ou marins.		JEUNES DÉTENUS prévenus, accusés et jugés		ENFANTS DÉTENUS par voie de correction paternelle.		TOTAL.		TOTAL DES DÉTENUS		
	Hommes.	Femmes.	Hommes.	Femmes.	Hommes.	Femmes.	Hommes.	Femmes.	Hommes.	Femmes.	Garçons.	Filles.	Garçons.	Filles.	Hommes.	Femmes.	par prison.	Par dépar- tement.	
	13	14	15	16	17	18	19	20	21	22	23	24	25	26	27	28	29	30	31
2				1					1							31	5	36	121
2	1															28	6	34	
2		1						1								15	1	16	
2																8	1	9	
2																24	2	26	
2																69	35	104	
2		6										3			8	2	10		
2																33	6	39	
2		3						3	4			1				82	34	116	
2		6										4	1			30	6	36	
2		15										12				56	13	69	
1				1												47	5	52	
1		1														12	4	16	
1																12	1	13	
1		3		1									1			9	1	10	
1																10	1	11	
1						1										5	5	10	
1																11	5	16	
1																13	5	18	
1																4	2	6	
1																18	2	20	
1		1		1												6	2	8	
1		2														14	2	14	
1																			
1																			
1																			
1																35	10	45	
1		1		2												14	3	17	
1																27	3	30	
1																			
1																31	7	41	
1		1						1									9	45	
1																19	2	21	
1																18	2	20	
1																8	1	9	
1																34	14	48	
1		5		6												13	3	16	
1		25														49	6	55	
1																			
1																52	15	67	
1																11	4	12	
1												1				16	7	23	
1																6	1	7	
1																4	1	5	
1																			
1																28	9	37	
1																10	2	10	
1																18	2	20	
1																15	5	20	





CONdamnÉS plus d'un an autorisés exceptionnelle- ment à subir leur peine.	DÉTENU pour dettes		DÉTENU pour dettes envers les particuliers.		DÉTENU par mesure adminis- trative.		PASSAGERS CIVILS.		PASSAGERS militaires ou marins.		JEUNES DÉTENU prévenus, accusés et jugés		ENFANTS DÉTENU par voie de correction paternelle.		TOTAL.		TOTAL DES DÉTENU		
	Hommes.	Femmes.	Hommes.	Femmes.	Hommes.	Femmes.	Hommes.	Femmes.	Hommes.	Femmes.	Garçons.	Filles.	Garçons.	Filles.	Hommes.	Femmes.	Par prison.	Par dépar- tement.	
	13	14	15	16	17	18	19	20	21	22	23	24	25	26	27	28	29	30	31
»	»	»	1	3	»	»	»	»	»	»	»	2	1	»	»	47	14	61	»
»	»	»	»	»	»	»	»	»	»	»	»	»	»	»	»	9	»	9	»
»	»	»	»	»	»	»	»	»	»	»	»	»	»	»	»	12	2	14	165
»	»	1	»	»	»	»	»	»	»	»	»	»	»	»	»	16	2	18	»
»	»	1	»	»	»	»	»	»	»	»	»	»	»	»	»	19	6	25	»
»	»	1	»	»	»	»	»	»	»	»	»	»	»	»	»	29	9	38	»
»	»	»	3	6	»	3	»	»	»	»	»	»	»	»	»	89	»	89	»
1	»	»	»	»	»	8	»	»	»	»	»	»	»	»	»	139	»	139	»
»	»	»	»	»	»	4	»	1	»	»	»	»	»	»	»	37	2	39	444
»	»	»	2	»	»	3	»	»	»	»	»	»	»	»	»	»	31	31	»
»	»	1	»	»	»	»	»	1	»	»	»	1	»	»	»	107	7	114	»
»	»	»	»	»	»	»	»	»	»	»	»	»	»	»	»	31	1	32	»
1	1	»	»	2	»	»	»	1	»	»	»	2	4	»	»	84	33	117	»
»	»	»	»	»	»	»	»	»	»	»	»	»	»	»	»	36	19	55	»
1	»	1	»	»	»	»	»	»	»	»	»	»	»	»	»	7	1	8	287
»	»	1	»	»	»	»	»	»	»	»	»	1	1	»	»	31	6	37	»
»	»	»	»	»	»	1	»	»	»	»	»	1	»	»	»	37	12	49	»
»	»	»	»	»	»	»	»	»	»	»	»	»	»	»	»	18	3	21	»
»	»	»	»	4	»	»	»	»	1	»	»	»	»	»	»	23	3	26	71
»	»	»	»	»	»	»	»	»	»	»	»	»	»	»	»	10	3	13	»
»	»	»	»	»	»	»	»	»	»	»	»	»	»	»	»	7	»	7	»
»	»	»	»	»	»	»	»	»	»	»	»	»	»	»	»	19	6	25	»
7	11	1	»	»	»	»	»	»	»	»	»	4	1	»	»	64	21	85	»
»	»	1	»	»	»	»	»	»	»	»	»	1	»	»	»	11	3	14	127
»	»	»	1	1	»	»	»	»	»	»	»	»	»	»	»	14	4	18	»
»	»	»	»	»	»	»	»	»	»	»	»	»	»	»	»	2	2	4	»
»	»	»	»	1	»	»	»	»	»	»	»	1	»	»	»	4	2	6	»
1	»	»	»	1	»	1	»	»	»	»	»	»	»	»	»	19	8	27	»
1	»	»	»	2	»	»	»	»	»	»	»	»	»	»	»	20	5	25	»
»	»	»	»	»	»	»	»	»	»	»	»	»	»	»	»	9	1	10	158
»	»	»	»	»	»	»	»	»	»	1	»	»	»	»	»	23	9	32	»
»	»	»	»	»	»	»	»	»	»	»	»	»	»	»	»	13	3	16	»
»	»	»	»	»	»	»	»	»	»	»	»	2	»	»	»	38	10	48	»
»	»	»	»	»	»	»	»	»	»	»	»	»	»	»	»	»	»	»	»
»	»	»	»	»	»	»	»	»	»	»	»	»	»	»	»	25	9	34	72
»	»	1	»	»	»	»	»	»	»	»	»	1	»	»	»	18	4	22	»
»	»	»	»	»	»	»	»	»	»	»	»	»	»	»	»	11	5	16	»
1	8	»	»	»	»	»	»	1	»	»	»	»	»	»	»	40	21	61	83
»	»	»	»	»	»	»	»	»	»	»	»	»	»	»	»	16	3	19	»
»	»	»	»	»	»	»	»	»	»	»	»	»	»	»	»	3	»	3	»
»	»	1	»	»	»	»	»	3	»	»	»	»	»	»	»	24	»	24	»
»	»	»	»	1	»	1	»	»	»	»	»	»	»	»	»	52	7	59	170
»	»	4	»	»	»	»	»	»	»	»	»	»	»	»	»	26	»	26	»
»	»	»	»	»	»	»	»	»	»	»	»	»	»	»	»	40	4	44	»
»	»	»	»	1	»	»	»	»	»	»	»	»	»	»	»	14	3	17	»
»	»	»	»	»	»	»	»	»	»	»	»	»	»	»	»	»	»	»	»
2	»	4	»	»	»	»	»	3	2	»	»	»	»	»	»	23	3	26	168
»	»	»	»	»	»	»	»	»	»	»	»	»	»	»	»	73	23	96	»
»	»	»	»	»	»	»	»	»	»	»	»	»	»	»	»	18	5	23	»
»	»	»	»	»	»	»	»	»	»	»	»	»	»	»	»	10	6	16	»
»	»	»	»	»	»	»	»	»	»	»	»	»	»	»	»	6	1	7	»
2	»	»	»	»	»	»	»	1	1	»	»	»	»	»	»	53	25	78	168
»	»	»	»	»	»	»	»	»	»	»	»	1	»	»	»	12	9	21	»
»	»	»	»	»	»	»	»	»	»	»	»	»	»	»	»	19	»	19	»
»	»	»	1	»	»	»	»	»	»	»	»	1	»	»	»	18	12	30	»
»	»	»	»	»	»	»	»	»	»	»	»	»	»	»	»	16	3	19	»



CONDAMNÉS plus d'un an autorisés exceptionnelle- ment à subir leur peine.	DÉTENUS pour dettes envers l'État.		DÉTENUS pour dettes envers les particuliers.		DÉTENUS par mesure adminis- trative.		PASSAGERS civils.		PASSAGERS militaires ou marins.		JEUNES DÉTENUS prévenus, accusés et jugés		ENFANTS DÉTENUS par voie de correction paternelle.		TOTAL.		TOTAL DES DÉTENUS.		
	Hommes.	Femmes.	Hommes.	Femmes.	Hommes.	Femmes.	Hommes.	Femmes.	Hommes.	Femmes.	Garçons.	Fillles.	Garçons.	Fillles.	Hommes.	Femmes.	Par prison.	Par dépar- tement.	
	13	14	15	16	17	18	19	20	21	22	23	24	25	26	27	28	29	30	31
1								1								10	3	10	46
																11	4	14	
																6	1	7	
																10	5	15	
																47	8	55	
4	2			1				1		1						10	3	13	
																23	4	27	
																13	3	16	
																20	6	26	
																14	6	20	
																132	42	174	
								3								13	3	16	
																14	3	17	
																11	1	12	
																81	15	96	
										4						25	4	29	
																12	6	18	
																7	4	11	
																78	26	104	
																20	2	22	
																14	5	19	
																22	2	24	
																24	4	28	
																77	26	103	
																12	4	16	
																12	1	13	
																6	3	9	
																7	1	8	
																33	17	50	
																57	51	108	
																5	9	14	
																19	7	26	
																15	9	24	
																112	28	140	
																58	5	63	
																18	5	23	
																14	5	19	
																104	57	161	
10	2			4												63	2	65	
																3	2	5	
																25	2	27	
																15	4	19	
																16	8	24	
																5	5	13	
																5	2	7	
																9	7	16	
																12	2	14	
																177	44	221	
																8	2	10	
																6	2	8	
																4	4	8	
																12	4	16	
																13	1	14	



CONDAMNÉS à plus d'un an autorisés exceptionnellement à y subir leur peine.		DÉTENUS pour dettes envers l'État.		DÉTENUS pour dettes envers les particuliers.		DÉTENUS par mesure administrative.		PASSAGERS civils.		PASSAGERS militaires ou marins.		JEUNES DÉTENUS prévenus, accusés et jugés au 31 déc. 1860.		ENFANTS DÉTENUS par voie de correction paternelle.		TOTAL PAR PRISON et par sexe.		TOTAL DES DÉTENUS.	
Homm.	Femmes.	Homm.	Femmes.	Homm.	Femmes.	Homm.	Femmes.	Homm.	Femmes.	Homm.	Femmes.	Garçons.	Filles.	Garçons.	Filles.	Homm.	Femmes.	Par prison.	Par département.
13	14	15	16	17	18	19	20	21	22	23	24	25	26	27	28	29	30	31	32
10	»	»	1	»	»	»	»	»	»	»	»	»	»	»	»	94	16	110	174
»	»	»	»	1	1	»	»	1	»	»	»	»	»	»	»	35	8	43	
»	»	4	»	»	»	»	»	»	»	»	»	2	»	»	»	6	2	8	
»	»	»	»	»	»	»	»	»	»	»	»	»	»	»	»	12	1	13	215
»	»	7	»	»	1	»	»	»	1	»	»	3	»	»	»	66	30	96	
»	»	»	»	»	»	»	»	»	»	»	»	»	»	»	»	16	7	23	
»	»	6	»	»	»	»	»	»	»	»	»	»	»	»	»	9	1	10	
»	»	1	»	»	»	»	»	»	»	»	»	»	»	»	»	16	4	20	
»	»	»	»	»	»	»	»	»	»	»	»	1	»	»	»	30	12	42	
»	»	2	»	»	»	»	»	»	»	»	»	»	»	»	»	16	8	24	55
»	»	»	»	»	»	»	»	»	»	»	»	»	»	»	»	38	6	44	
»	»	»	»	»	»	»	»	»	»	»	»	»	»	»	»	3	1	4	
»	»	1	»	»	»	»	»	»	»	»	»	»	»	»	»	4	4	8	94
»	»	»	»	»	»	»	»	»	»	»	»	»	»	»	»	2	1	3	
5	1	»	»	2	»	»	»	»	»	»	»	»	»	»	»	48	13	61	
»	»	»	»	1	»	»	»	»	»	»	»	»	»	»	»	15	3	18	206
»	»	»	»	»	»	»	»	»	»	»	»	»	»	»	»	14	1	15	
»	»	4	»	2	»	»	»	»	1	»	»	4	»	»	»	103	10	113	
»	»	1	»	»	»	»	»	»	»	»	»	1	»	»	»	29	5	34	155
»	»	»	»	»	»	»	»	»	»	»	»	»	»	»	»	14	5	19	
»	»	1	»	1	»	»	»	»	1	»	1	»	»	»	»	36	6	42	
»	»	»	»	»	»	»	»	»	»	»	»	»	»	»	»	»	»	»	77
5	»	3	»	»	»	»	»	»	»	1	»	»	1	»	»	68	16	84	
»	1	1	»	»	»	»	»	»	»	1	»	2	»	»	»	23	4	27	
»	»	3	»	1	»	»	»	»	»	»	»	»	»	»	»	24	12	36	70
»	»	»	»	»	»	»	»	»	»	»	»	1	»	»	»	8	»	8	
»	»	»	»	»	»	»	»	»	»	»	»	»	»	»	»	»	»	»	
»	»	»	»	»	»	»	»	»	»	1	»	»	»	»	»	31	4	35	228
»	»	»	»	»	»	»	»	»	»	»	»	»	»	»	»	22	7	29	
»	»	»	»	»	»	»	»	»	»	»	»	»	»	»	»	4	9	13	
5	1	4	»	»	»	»	»	»	»	»	»	»	1	»	»	53	9	62	69
2	»	»	»	»	»	»	»	»	»	»	»	»	»	»	»	3	»	3	
1	»	»	»	»	»	»	»	»	»	»	»	»	»	»	»	5	5	5	
»	»	2	»	2	»	»	»	»	»	»	»	5	»	»	»	121	24	148	218
»	»	2	»	»	»	»	1	»	1	»	»	»	»	»	»	35	9	44	
»	»	2	»	1	»	»	»	»	»	»	»	4	»	»	»	34	2	36	
1	»	»	»	»	»	»	»	1	»	»	»	»	»	»	»	25	6	31	142
»	»	»	»	»	»	»	»	»	»	»	»	»	»	»	»	12	1	13	
»	»	»	»	»	»	»	»	»	»	»	»	»	»	»	»	21	4	25	
6	»	»	1	»	»	»	»	»	»	»	»	»	12	3	»	121	32	153	96
»	»	»	»	»	»	»	»	»	»	»	»	»	»	»	»	15	1	16	
»	»	»	»	»	»	»	»	»	»	»	»	»	»	»	»	16	4	20	
»	»	»	»	»	»	»	»	»	»	»	»	»	»	»	»	7	»	7	157
»	»	»	1	»	»	»	»	»	»	»	»	»	»	»	»	19	3	22	
»	»	»	»	»	»	»	»	»	»	»	7	3	1	»	»	104	18	122	
»	»	»	»	»	»	»	»	»	»	»	»	»	»	»	»	4	6	10	86
»	»	»	»	»	»	»	»	»	»	»	»	»	»	»	»	7	1	8	
»	»	»	»	»	»	»	»	»	»	»	»	»	»	»	»	2	»	2	
»	»	»	»	»	»	»	»	»	»	»	»	»	»	»	»	41	15	56	157
»	»	»	»	»	»	»	»	»	»	»	»	»	»	»	»	15	4	19	
»	»	»	»	»	»	»	»	»	»	»	»	»	»	»	»	8	3	11	
3	»	»	1	»	»	»	»	»	2	»	»	»	»	»	»	63	19	82	157
»	»	»	»	»	»	»	»	»	»	»	»	»	»	»	»	17	7	24	
»	»	»	»	»	»	»	»	»	»	»	»	»	»	»	»	17	3	20	
»	»	4	»	»	»	»	»	»	»	»	»	»	»	»	»	24	7	31	



CONDAMNÉS à plus d'un an autorisés exceptionnelle- ment à y subir leur peine.		DÉTENUS pour dettes enver l'État.		DÉTENUS pour dettes envers les particuliers.		DÉTENUS par mesure adminis- trative.		PASSAGERS civils.		PASSAGERS militaires ou marins.		JEUNES DÉTENUS prévenus, accusés et jugés au 31 déc. 1830.		ENFANTS DÉTENUS par voie de correction paternelle.		TOTAL PAR PRISON et par sexe.		TOTAL DES DÉTENUS.	
Hommes.	Femmes.	Hommes.	Femmes.	Hommes.	Femmes.	Hommes.	Femmes.	Hommes.	Femmes.	Hommes.	Femmes.	Garçons.	Filles.	Garçons.	Filles.	Hommes.	Femmes.	Par prison.	Par départe- ment.
13	14	15	16	17	18	19	20	21	22	23	24	25	26	27	28	29	30	31	32
1		10							1							18	2	20	
			1													6	2	6	44
																11	7	18	
																16	23	124	
																9	2	11	
																7	4	8	213
																11	1	12	
																41	18	54	
																4		4	
	1									3	1					47	30	77	
										3						22	9	31	
																41	13	54	
																22	11	33	226
																8	4	9	
																16	6	22	
																105	31	137	
	6								1							46	11	57	
	1															81	32	113	327
	3															7		7	
																12	1	13	
																8	1	9	
																4		4	63
																21	8	29	
																18	5	23	
																60	11	71	
																12	3	15	125
																33	5	39	
																31	6	37	
		5														7		7	
																104	35	140	
																6		6	227
																41	1	42	
																7	3	10	
																14	1	15	
																36	8	44	
																22	4	26	23
																20	4	24	
																27	7	34	
																58	13	71	
																31	22	53	183
																31	8	39	
																13	7	20	
																95	66	161	
																58		58	298
																49	3	13	
																37	6	43	
																14	9	23	
																57		167	189
																7	1	8	
																4		4	
																9	1	10	





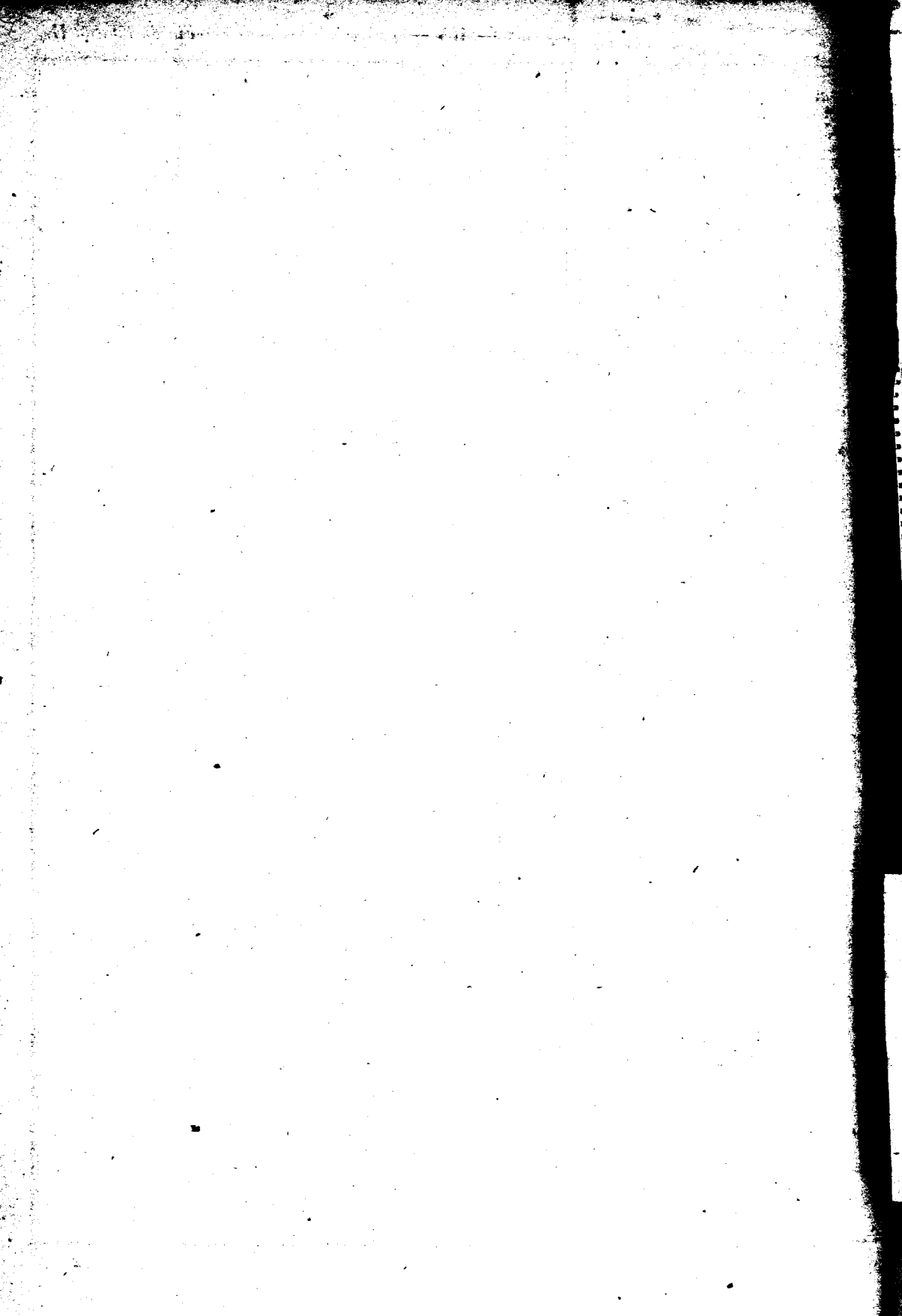
CONDAMNÉS plus d'un an autorisés exceptionnellement à subir leur peine.		DÉTENUS pour dettes envers l'État.		DÉTENUS pour dettes envers les particuliers.		DÉTENUS par mesure administrative.		PASSAGERS civils.		PASSAGERS militaires ou marins.		JEUNES DÉTENUS prévenus, accusés et jugés au 31 déc. 1860.		ENFANTS DÉTENUS par voie de correction paternelle.		TOTAL PAR PRISON et par sexe.		TOTAL DES DÉTENUS	
Hommes.	Femmes.	Hommes.	Femmes.	Hommes.	Femmes.	Hommes.	Femmes.	Hommes.	Femmes.	Hommes.	Femmes.	Garçons.	Fillles.	Garçons.	Fillles.	Hommes.	Femmes.	Par prison.	Par département.
13	14	15	16	17	18	19	20	21	22	23	24	25	26	27	28	29	30	31	32
»	»	12	4	3	»	»	»	5	»	»	»	9	1	1	1	198	75	263	»
»	»	»	1	19	»	»	»	»	»	»	»	1	12	»	»	58	8	66	»
»	»	»	1	»	»	»	»	»	»	»	»	»	1	»	»	43	17	60	663
»	»	»	1	1	»	»	»	3	»	»	»	3	1	»	»	53	30	83	»
»	»	»	»	1	»	»	»	»	»	»	»	7	4	»	»	38	24	62	»
»	»	»	»	»	»	»	»	»	»	»	»	»	1	»	»	35	14	49	»
»	»	12	2	1	»	»	»	»	»	»	»	2	»	»	»	58	22	80	»
»	»	»	»	»	»	»	»	»	»	»	»	»	»	»	»	41	12	53	»
»	»	»	»	1	»	»	»	»	»	1	»	»	6	»	»	17	31	107	278
»	1	12	»	1	»	»	»	»	»	1	»	1	»	»	»	81	26	107	»
»	»	»	»	1	»	»	»	»	»	1	»	1	»	»	»	42	6	48	»
»	»	»	»	1	»	»	»	»	»	»	»	»	»	»	»	33	6	39	»
»	»	»	»	»	»	»	»	1	1	1	»	2	»	»	»	34	11	45	103
»	»	»	»	»	»	»	»	»	»	»	»	»	»	1	»	24	6	30	»
»	1	»	»	»	»	»	»	»	»	»	»	1	»	»	»	8	3	11	»
»	»	»	»	»	»	»	»	»	»	»	»	»	»	»	»	17	»	17	»
»	»	»	»	»	»	»	»	»	»	»	»	»	»	»	»	37	14	51	»
»	»	»	»	»	»	»	»	»	»	»	»	»	»	»	»	49	14	63	»
»	»	»	1	1	»	»	»	»	»	»	»	12	»	»	»	58	24	82	331
»	»	»	»	»	»	»	»	»	»	»	»	»	»	»	»	24	6	30	»
»	»	»	»	»	»	»	»	»	»	4	»	19	»	»	»	19	3	22	»
»	»	»	»	1	»	»	»	»	»	»	»	1	1	»	»	46	20	66	»
»	»	»	»	»	»	»	»	»	»	»	»	»	»	»	»	10	7	17	»
»	»	»	»	»	»	»	»	»	»	»	»	»	»	»	»	56	14	70	»
»	»	»	»	»	»	»	»	»	»	»	»	»	»	»	»	22	7	29	»
»	»	»	»	»	»	»	»	1	»	»	»	»	»	»	»	13	4	18	171
»	»	»	»	»	»	»	»	»	»	»	»	»	»	»	»	30	10	40	»
»	»	»	»	»	»	»	»	»	»	»	»	»	»	»	»	9	5	14	»
»	»	»	»	»	»	»	»	»	»	»	»	»	»	»	»	65	25	90	»
»	»	2	3	»	»	6	»	»	»	»	»	3	1	»	»	50	10	60	227
»	»	1	»	»	»	4	»	1	1	»	»	»	»	»	»	28	14	42	»
»	»	»	»	»	»	»	1	»	»	»	»	»	»	»	»	6	2	8	»
»	»	»	»	1	»	»	»	»	»	»	»	»	»	»	»	21	6	27	»
»	»	»	»	»	»	»	»	»	»	»	»	»	»	»	»	42	14	56	103
»	»	1	»	»	»	1	»	»	»	»	»	»	2	»	»	11	3	14	»
»	»	»	»	»	»	»	»	»	»	»	»	»	»	»	»	29	4	33	»
»	»	»	»	»	1	»	»	1	»	»	»	»	»	»	»	24	7	31	58
»	»	»	»	»	»	»	»	»	»	»	»	»	»	»	»	20	4	24	»
»	»	»	»	»	»	»	»	»	»	»	»	»	»	»	»	3	»	3	»
»	»	31	37	1	»	»	»	»	»	»	»	»	2	1	»	140	61	201	418
1	»	»	»	»	1	»	»	1	»	»	»	»	»	»	»	96	21	117	»
»	»	1	»	»	»	»	»	»	»	»	»	»	»	»	»	12	1	13	»
»	»	12	»	2	»	»	»	2	»	»	1	»	»	»	»	36	5	41	»
»	»	8	6	»	»	3	1	»	»	»	»	»	»	»	»	35	11	46	»
»	1	»	»	»	1	»	1	»	»	»	1	»	3	»	»	118	44	159	358
»	»	»	»	»	»	»	»	»	1	»	»	»	»	»	»	47	13	60	»
»	»	»	»	»	»	»	»	»	»	»	»	»	»	»	»	80	17	97	»
»	»	»	»	»	»	»	»	»	»	»	»	»	»	»	»	30	12	42	»
»	»	»	»	»	»	»	»	»	»	»	»	»	»	»	»	158	41	199	738
2	1	3	»	17	»	5	2	1	»	»	»	1	»	3	2	370	113	483	»
»	»	»	»	»	»	»	»	»	»	»	»	»	»	»	»	49	7	56	»
»	»	»	»	»	»	»	»	»	»	»	»	»	»	»	»	14	10	24	127
»	»	»	»	»	»	»	»	»	1	»	»	»	»	»	»	39	7	46	»
»	»	»	»	»	»	»	»	»	1	»	»	»	»	»	»	21	4	25	»
»	»	8	1	»	»	»	»	»	»	»	»	»	»	»	»	30	2	32	»



CONDAMNÉS plus d'un an autorisation exceptionnelle ment y subir leur peine.		DÉTENUS pour dettes envers l'État.		DÉTENUS pour dettes envers les particuliers.		DÉTENUS par mesure admi- nistrative.		PASSAGERS civils.		PASSAGERS militaires ou marins.		JEUNES DÉTENUS prévenus, accusés et jugés.		ENFANTS DÉTENUS par voie de correction paternelle.		TOTAL par prison et par sexe.		TOTAL DES DÉTENUS.			
Hommes.	Femmes.	Hommes.	Femmes.	Hommes.	Femmes.	Hommes.	Femmes.	Hommes.	Femmes.	Hommes.	Femmes.	Garçons.	Filles.	Garçons.	Filles.	Hommes.	Femmes.	Par prison.	Par dépar- tement.		
13	14	15	16	17	18	19	20	21	22	23	24	25	26	27	28	29	30	31	32		
10	2	1	1	1	1	1	1	1	1	2	1	1	1	1	1	28	5	33	410		
3	1	1	1	1	1	1	1	1	1	1	1	1	1	1	1	11	9	13		13	
3	1	1	1	1	1	1	1	1	1	1	1	1	1	1	1	54	13	64		64	
3	1	1	1	1	1	1	1	1	1	1	1	1	1	1	1	15	5	20		20	
1	1	1	1	1	1	1	1	1	1	1	1	1	1	1	1	61	16	77	112		
1	1	1	1	1	1	1	1	1	1	1	1	1	1	1	1	16	2	18		18	
1	1	1	1	1	1	1	1	1	1	1	1	1	1	1	1	8	1	9		9	
1	1	1	1	1	1	1	1	1	1	1	1	1	1	1	1	5	3	8		8	
1	1	1	1	1	1	1	1	1	1	1	1	1	1	1	1	1	1	1	1	6	
1	1	1	1	1	1	1	1	1	1	1	1	1	1	1	1	1	1	1	1		6
1	1	1	1	1	1	1	1	1	1	1	1	1	1	1	1	1	1	1	1		108
1	1	1	1	1	1	1	1	1	1	1	1	1	1	1	1	1	1	1	1		461
4	2	1	1	1	1	1	1	1	1	16	1	16	1	1	1	353	42	461	634		
1	1	1	1	1	1	1	1	1	1	1	1	1	1	1	1	42	11	53		53	
1	1	1	1	1	1	1	1	1	1	1	1	1	1	1	1	110	22	132		132	
1	1	1	1	1	1	1	1	1	1	1	1	1	1	1	1	16	7	23		23	
1	1	1	1	1	1	1	1	1	1	1	1	1	1	1	1	15	4	19	19	67	
1	1	1	1	1	1	1	1	1	1	1	1	1	1	1	1	50	17	67	67		
1	1	1	1	1	1	1	1	1	1	1	1	1	1	1	1	12	2	14	14		
1	1	1	1	1	1	1	1	1	1	1	1	1	1	1	1	15	3	18	18		
1	1	1	1	1	1	1	1	1	1	1	1	1	1	1	1	42	6	48	48	169	
1	1	1	1	1	1	1	1	1	1	1	1	1	1	1	1	20	2	22	22		
1	1	1	1	1	1	1	1	1	1	1	1	1	1	1	1	1	1	1	1		1
1	1	1	1	1	1	1	1	1	1	1	1	1	1	1	1	1	1	1	1		1
3	4	1	1	1	1	1	1	1	1	3	1	3	1	1	1	139	38	177	332		
12	4	1	1	1	1	1	1	1	1	1	1	2	1	1	20	4	24	24		24	
1	1	1	1	1	1	1	1	1	1	1	1	1	1	1	1	22	4	26		26	
1	1	1	1	1	1	1	1	1	1	1	1	1	1	1	1	8	3	11		11	
1	1	1	1	1	1	1	1	1	1	1	1	1	1	1	1	8	1	9	9	54	
1	1	1	1	1	1	1	1	1	1	1	1	1	1	1	1	30	6	36	36		
1	1	1	1	1	1	1	1	1	1	1	1	1	1	1	1	44	7	51	51		
1	1	1	1	1	1	1	1	1	1	1	1	1	1	1	1	25	14	39	39		
1	1	1	1	1	1	1	1	1	1	1	1	1	1	1	1	3	1	4	4	75	
1	1	1	1	1	1	1	1	1	1	1	1	1	1	1	1	6	1	7	7		
1	1	1	1	1	1	1	1	1	1	1	1	1	1	1	1	5	1	6	6		
1	1	1	1	1	1	1	1	1	1	1	1	1	1	1	1	1	1	1	1		
1	9	12	1	1	1	1	1	1	4	1	1	10	1	1	1	64	11	75	418		
1	1	1	1	1	1	1	1	1	1	1	1	1	1	1	1	164	64	228		228	
1	1	1	1	1	1	1	1	1	1	1	1	1	1	1	1	22	22	44		44	
1	1	1	1	1	1	1	1	1	1	1	1	1	1	1	1	9	4	13		13	
1	1	1	1	1	1	1	1	1	1	1	1	1	1	1	1	13	5	18	18	49	
1	1	1	1	1	1	1	1	1	1	1	1	1	1	1	1	34	6	40	40		

DÉPARTEMENTS.	VILLES où sont situées les prisons.	PRÉVENUS.		ACCUSÉS.		CONDAMNÉS en appel ou en pourvoi.		CONDAMNÉS attendant leur transfèrement.		CONDAMNÉS à un emprisonnement d'un an et au-dessous.	
		Hommes.	Femmes.	Hommes.	Femmes.	Hommes.	Femmes.	Hommes.	Femmes.	Hommes.	Femmes.
		3	4	5	6	7	8	9	10	11	12
TARN.....	Albi.....	6	19	1	»	1	»	2	»	38	9
	Castres (Cellulaire).....	7	»	»	»	»	»	12	»	11	3
	Gaillac (Cellulaire).....	12	»	»	»	»	»	1	»	8	»
	Lavaur (Cellulaire).....	12	2	»	»	»	»	»	»	8	2
TARN-ET-GARONNE..	Montauban.....	4	»	»	»	»	»	2	1	21	1
	Castel-Sarrasin.....	»	»	»	»	»	»	»	»	4	3
	Moissac.....	»	1	»	»	»	»	»	»	3	»
VAR.....	Draguignan.....	4	1	3	»	3	»	4	1	22	13
	Brignolles (Cellulaire).....	1	»	»	»	»	»	1	»	16	2
	Grasse (Cellulaire).....	2	»	2	»	»	»	»	»	7	2
	Toulon.....	19	3	»	»	1	»	3	»	48	11
VAUCLUSE.....	Avignon.....	20	3	»	»	»	»	5	»	30	15
	Apt.....	4	3	»	»	»	»	1	1	1	1
	Carpentras.....	5	»	3	»	»	»	»	»	5	1
	Orange.....	10	1	»	»	»	»	2	»	11	3
VENDÉE.....	Napoléon-Vendée.....	6	2	5	1	»	»	3	1	12	14
	Fontenay-le-Comble.....	3	21	»	»	»	»	2	»	9	1
	Les Sabies-d'Olonne.....	4	»	»	»	11	»	»	»	1	7
VIENNE.....	Poitiers.....	6	»	»	»	»	»	8	»	37	13
	Châtellerault.....	7	2	»	»	»	»	»	»	2	1
	Civray.....	»	»	2	1	»	»	»	»	4	1
	Loudun.....	»	1	1	»	»	»	1	»	7	4
	Montmorillon.....	»	»	»	»	»	»	»	»	1	»
VIENNE (HAUTE-)...	Limoges.....	19	2	»	»	3	»	»	1	23	11
	Bellac.....	2	1	»	»	»	»	»	»	5	5
	Rochechouart.....	1	3	»	»	»	»	»	»	2	»
	Saint-Yrieix.....	1	1	»	»	»	»	»	»	6	»
VOSGES.....	Epinal... {Maison d'arrêt.....	»	»	»	»	»	»	»	5	59	23
	— de justice.....	1	1	1	»	»	»	3	1	»	»
	Mirecourt.....	2	»	»	»	»	»	»	»	10	3
	Neufchâteau.....	1	»	»	»	»	»	»	»	3	1
	Remiremont (Cellulaire).....	2	2	»	»	»	»	2	»	6	2
Saint-Dié.....	3	»	»	»	»	»	»	»	12	2	
YONNE.....	Auxerre... {Maison de correction.....	»	»	»	»	»	»	5	1	61	23
	— d'arrêt et de justice....	10	»	»	»	»	»	»	»	5	1
	Avallon.....	9	2	»	»	»	»	»	»	5	1
	Joigny.....	5	»	»	»	»	»	2	1	5	2
	Seus.....	4	»	»	»	»	»	»	»	1	2
Tonnerre.....	9	2	»	»	»	»	1	»	2	3	
	TOTAUX.....	2,608	577	233	53	217	46	562	164	7,250	2,381
		3,185		288		263		726		9,631	

COMMUNES plus d'un an autorisées exceptionnellement à subir leur peine.		DÉTENUS pour dettes envers l'État.		DÉTENUS pour dettes envers les particuliers.		DÉTENUS par mesure administrative.		PASSAGERS civils.		PASSAGERS militaires ou marins.		JEUNES DÉTENUS prévenus, accusés et jugés.		ENFANTS DÉTENUS par voie de correction paternelle.		TOTAL par prison et par sexe.		TOTAL des DÉTENUS.	
Hommes.	Femmes.	Hommes.	Femmes.	Hommes.	Femmes.	Hommes.	Femmes.	Hommes.	Femmes.	Hommes.	Femmes.	Garçons.	Fillles.	Garçons.	Fillles.	Hommes.	Femmes.	Par prison.	Par département.
13	14	15	16	17	18	19	20	21	22	23	24	25	26	27	28	29	30	31	32
1		5	1	2								2				58	12	70	
			1													21	3	27	127
		1														14	1	15	
				1												11	4	15	
																30	2	32	48
		1														4	3	7	
																5	1	6	
	2			1		2										40	16	56	
		1														19	2	21	186
																13	2	15	
						1	1					7				79	15	94	
																60	18	78	
				1								2				6	2	8	131
	1											1				14	2	16	
								1								25	4	29	
																28	18	46	98
	1															14	4	18	
																16	8	24	
5	2	1									7	2				66	15	81	
												4				13	3	16	120
																6	2	8	
																9	5	14	
																1		1	
	12					2						1				50	26	76	
				1								3				11	6	17	107
																3	3	6	
																7	1	8	
5			1									1				65	29	94	
	1															5	3	8	175
																12	3	15	
		1														6	1	7	
	1	2				1						2		3		17	5	22	
		9	1													26	3	29	
2												3				73	24	97	
																10	3	13	168
	1															14	2	16	
	2															13	2	15	
																7	4	11	
	1															13	5	18	
214	102	456	96	139	6	83	22	108	26	86	1	256	57	10	4	12,222	3,537	15,759	15,759
316		562		145		105		134		87		313		14		15,759			



Main data table with columns for 'DÉPARTEMENTS.' (1-10), 'Produits' (11-19), 'Ouvriers occupés' (20-22), 'Salaire moyen' (23-25), and 'Produits principaux' (26-72). Rows list departments from AIN to YONNE.