



F17 E 38



*Exposition du travail pénal*

---

PLESSIS-LE-COMTE

*27 septembre — 31 octobre 1967*







R.I.E.P. Tout  
Meubles en tube

R.I.E.P. M.C. de Melun  
Tolerie

R.I.E.P. Clauvaux

Fleurs  
C. de Mauzac

R.I.E.P. Clauvaux

Meubler de jardin  
WESBECHER  
M.C. de Poissy

Chaises BREP  
M.C. de Caen

SALLE 1





Fer forgé  
M.C. d'Eyssex

Bureaux prototype  
R.T.E.P. Muret

Chaises rustiques  
M.C. de Caen  
Ets BREE

Plastiflor  
M.C. de Poissy

Tapis  
M.F.T.C.  
Saint-Martin-de-Ré

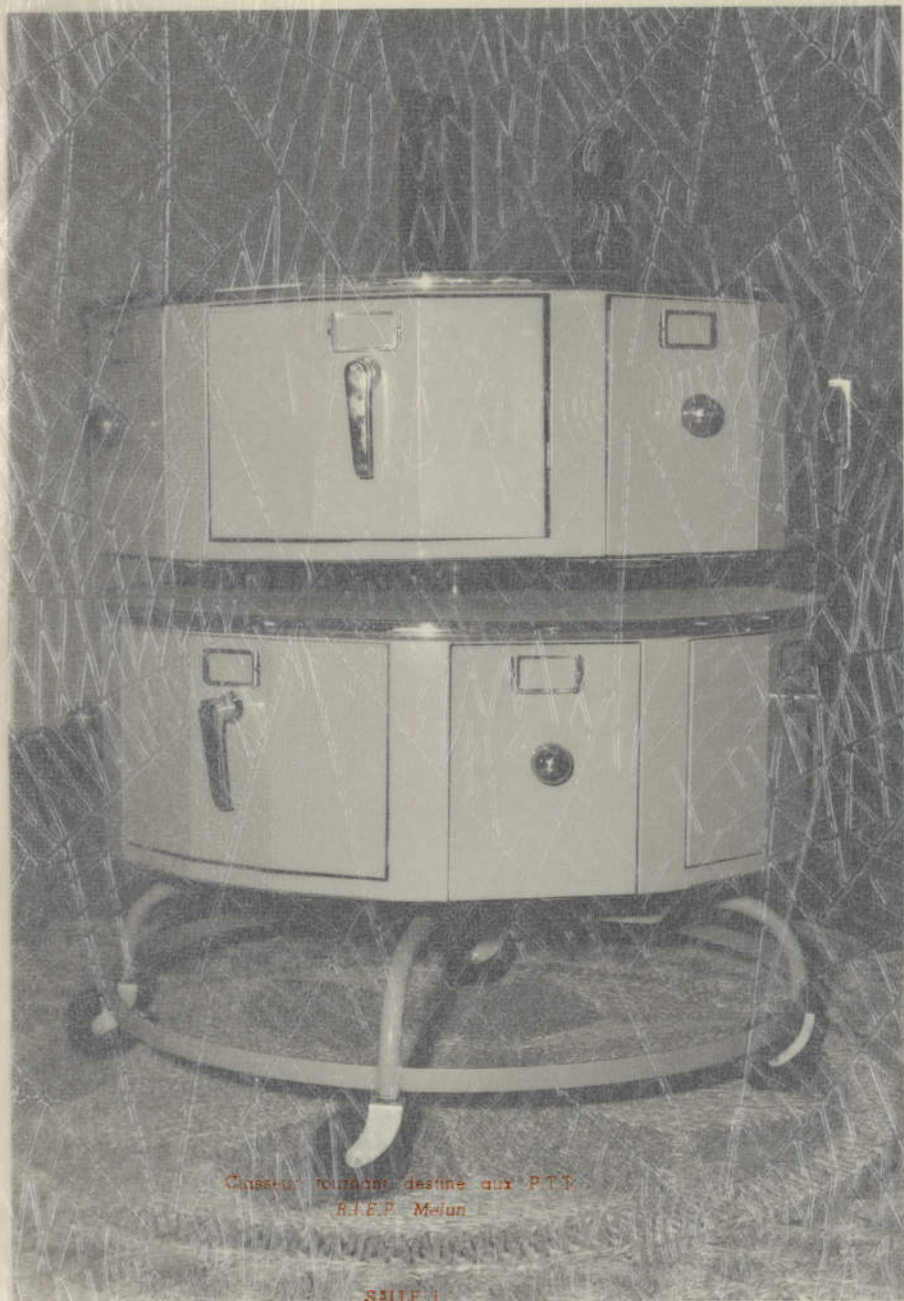
Lits superposés  
R.T.E.P. M.C. de Toul

Tapis Véliver  
Fort-de-France

SALLE I

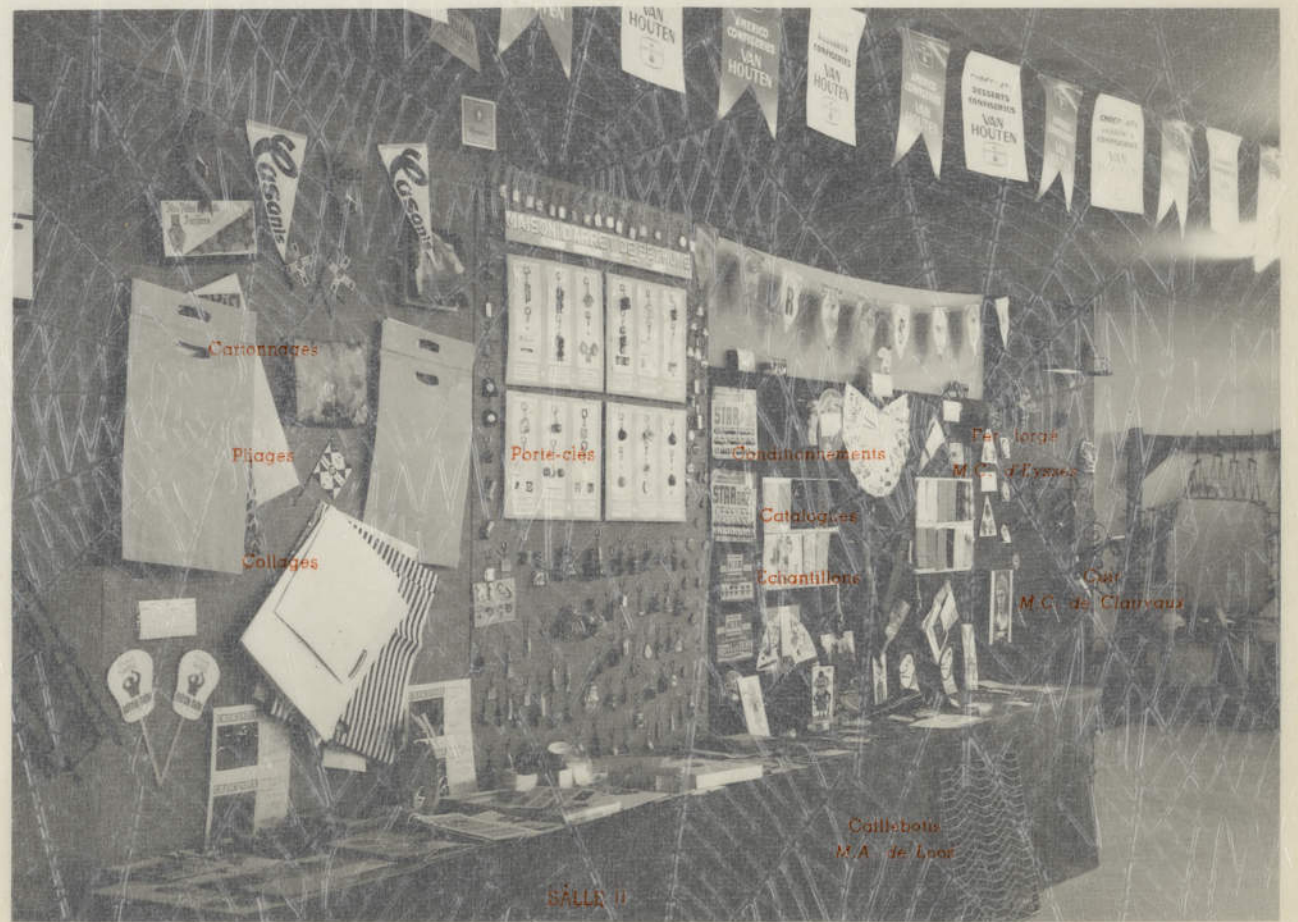






Casiers tournant destiné aux P.T.T.  
R.I.E.P. Melun

SALLE I



Cartonnages

Pliages

Collages

Porte-clés

Condannements

Catalogues

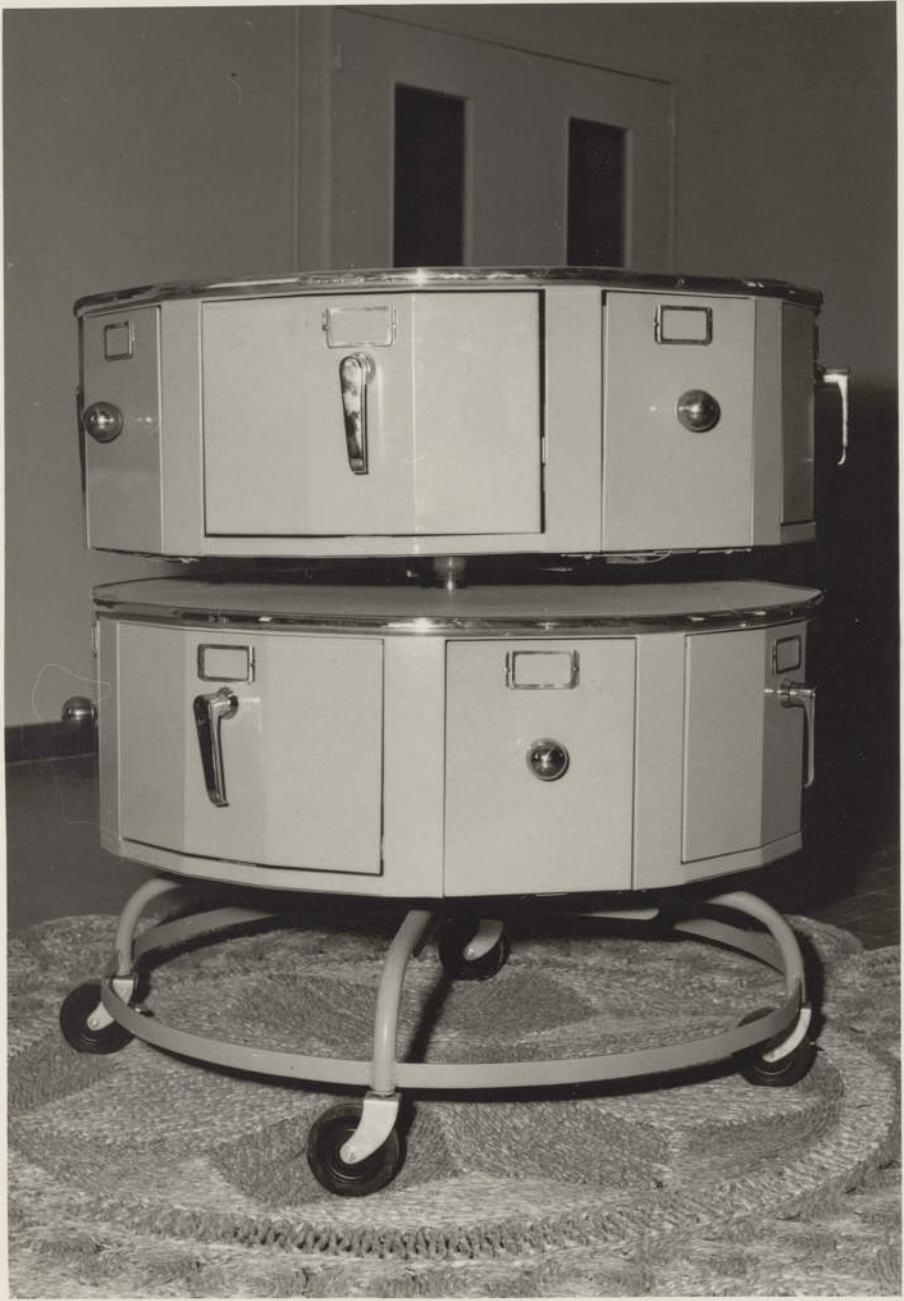
Echantillons

Per. longes  
M.C. d'Ysses

Cart.  
M.C. de Clairvaux

Calibots  
M.A. de Loos

SALLE II





M.A. de Toulouse

Vannerie  
M.A. de Toulouse

M.A. de Dijon

Cassier à langoustes  
M.A. de Pennes

Ballon d'accostage  
M.A. de Dunkerque

Sac à charbon  
Chalon-sur-Saône

Brosses  
Chalon-sur-Saône

Vétiver  
Fon-de-France

M.A. de Roanne

SALLE II



TRAVAUX DE MAISONS D'ARRET



Articles

en

fil

de

fer

M.A. de Pontaise  
et Bourg

M.C. d'Ysses

Pièges divers

Articles  
de pêche

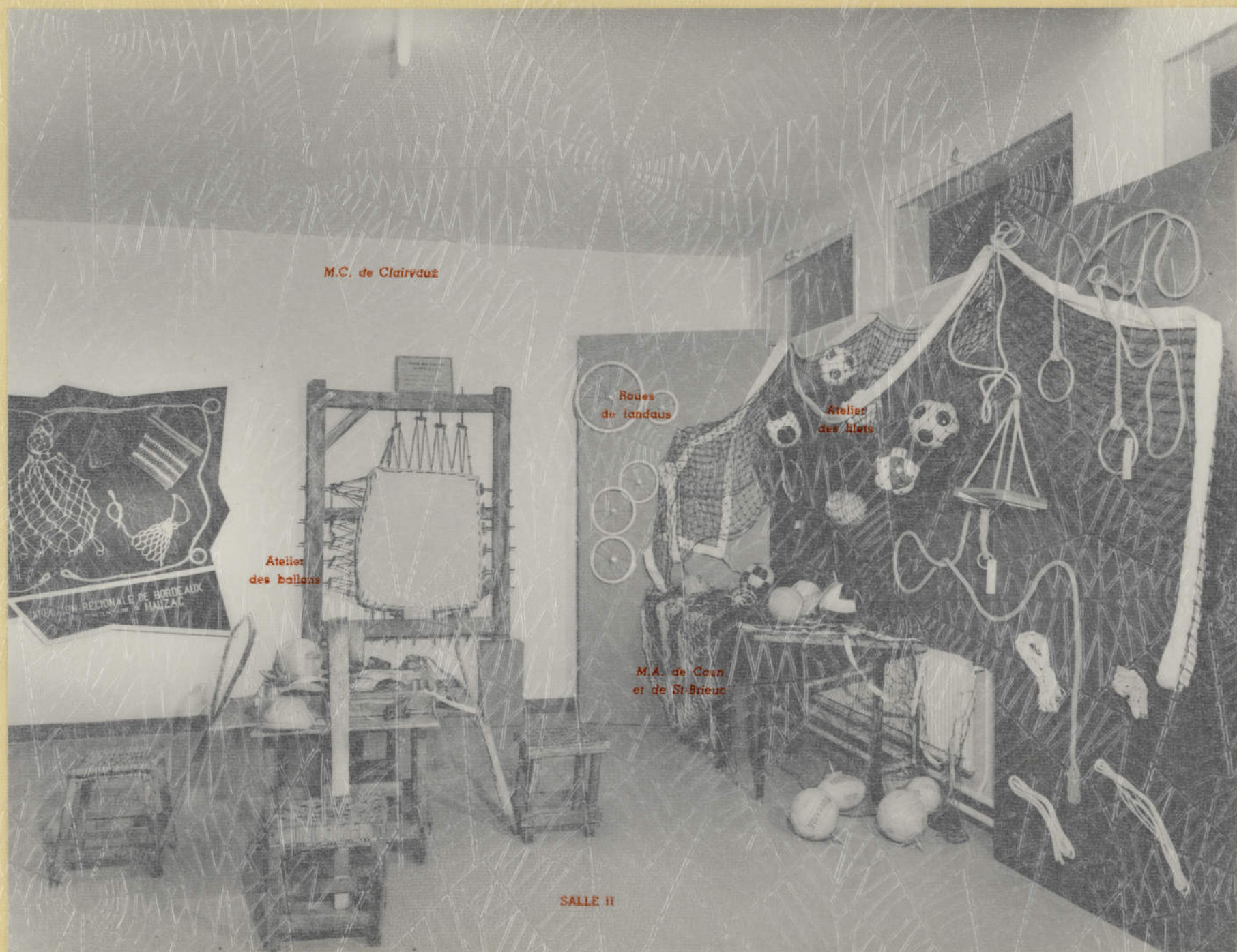
Sacs  
M.C. de Paisay

Polissage de couverts  
M.A. de Lun

Etoiles  
M.A. de St-Brieuc

SALLE II





M.C. de Clairvaux

Atelier  
des ballons

Roues  
de landaus

Atelier  
des filets

M.A. de Coan  
et de St-Brieuc

SALLE II











1935 Citroën  
M.C. de Luxe  
Paris

Rug  
de Chillon  
St. Maurice, etc.

LE TÉLÉVISER  
de Bourvil  
L'IMAGE  
PARLANTE

Image parlante

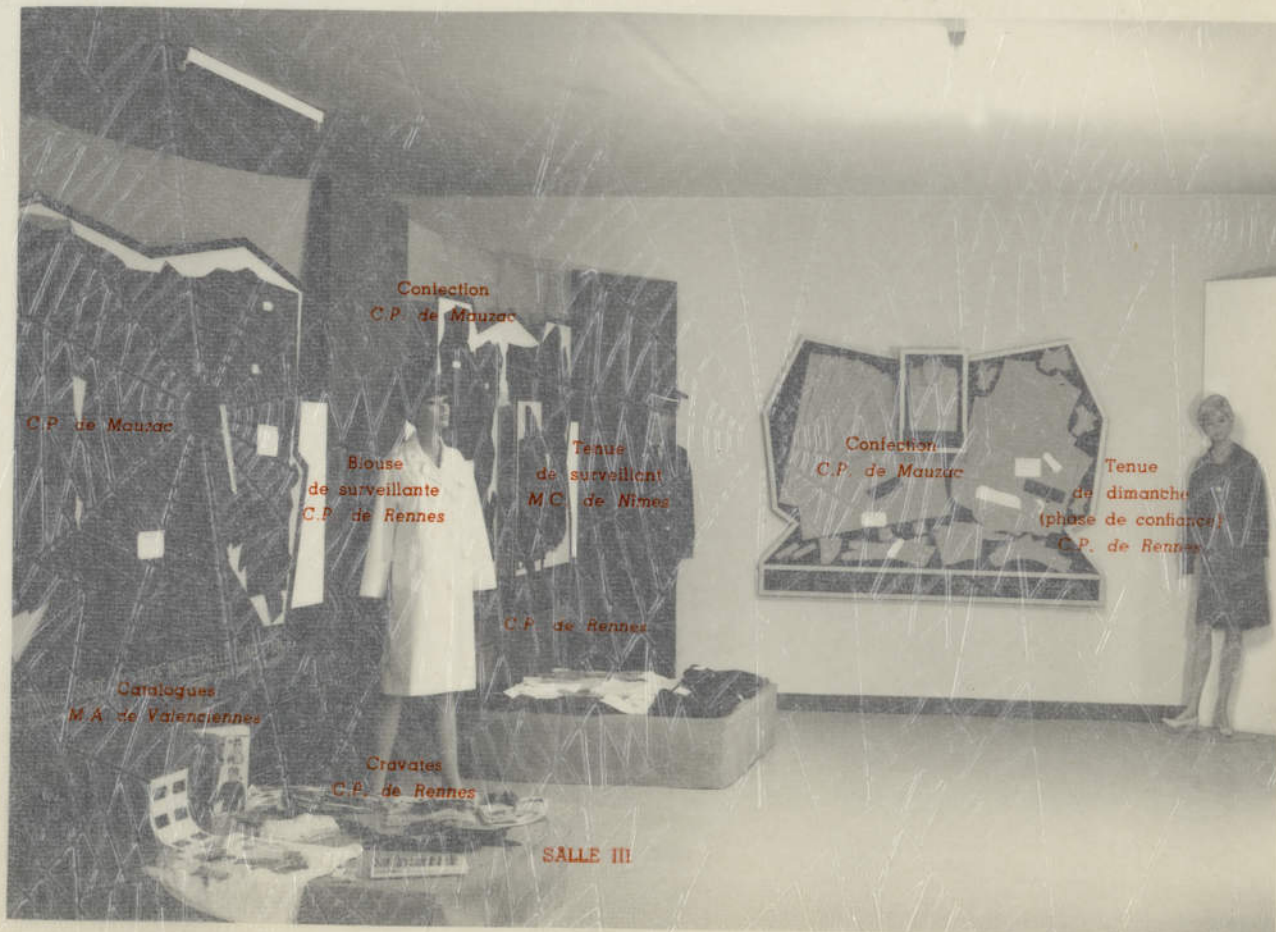
Televiser  
M.C. de Liancourt

GALLE III





SALLE III







LES INTERIEURS DE LA SEAM OMI TENDROU...  
121.850 VETEMENTS (DRAP OU TOILE)  
20.000 PARES DE CHAUSSURES (EN CUIR)  
76.250 MEUBLES METALLIQUES  
2.240 MEUBLES EN BOIS

C.P. de Rennes

M.C. de Nîmes

D. REGIONALE BORDEAUX MAUZAC  
REGIE INDUSTRIELLE CONFECTION  
CENTRE PLUMETIER  
MAUZAC

Catalogues

Tapisserie  
D.R. de Lille

Tablier  
M.C. de Poissy

Ciovaies  
C.P. de Rennes

C.P. de Rennes  
(Confection)

SALLE III

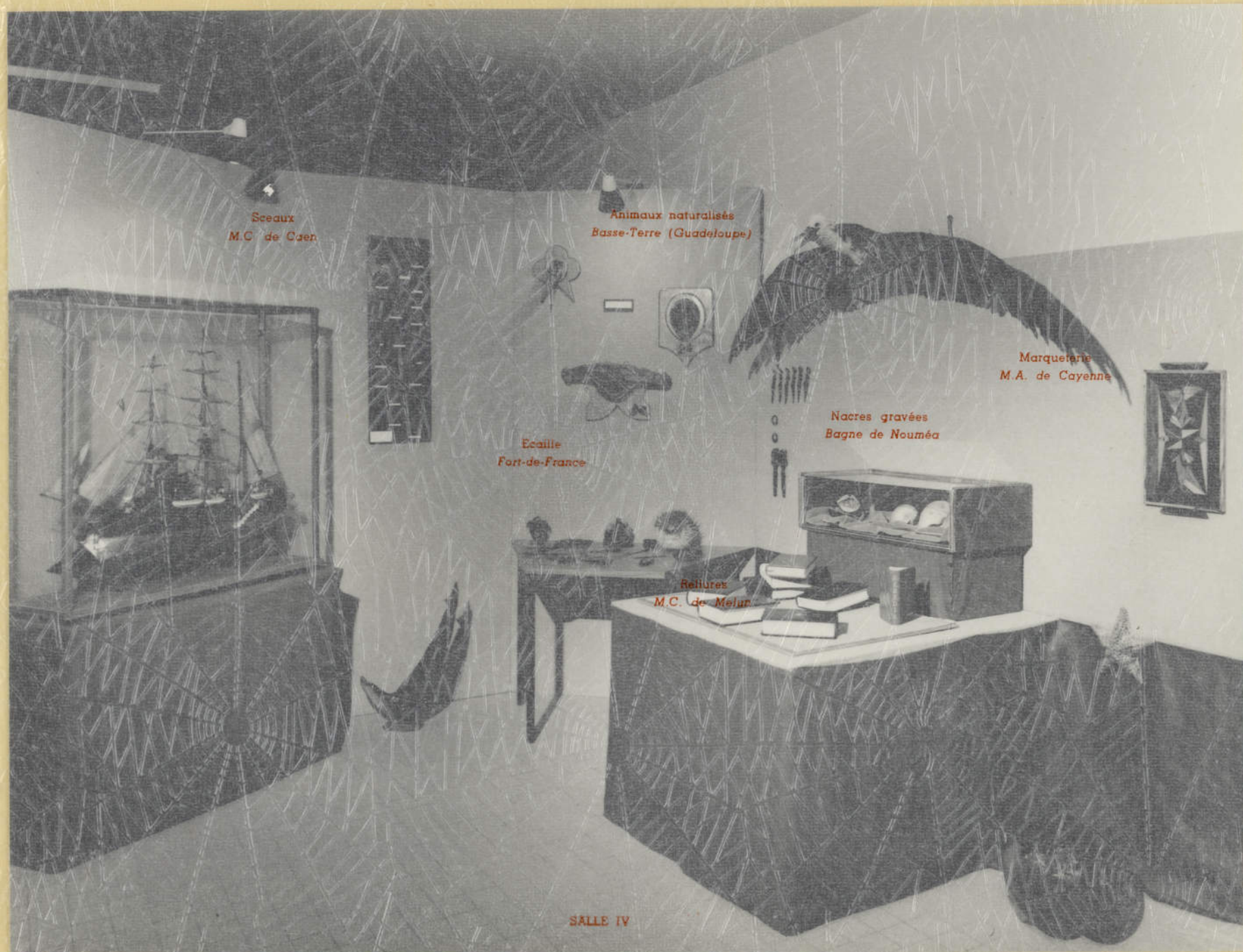




EN 1966  
LES ATELIERS DE LA  
REGIE ONT FABRIQUE:  
121.250 VETEMENTS. (DRAP  
OU TOILE)  
40.900 PAIRES DE CHAUSSURES.  
(EN CUIR)  
26.150 MEUBLES METALLIQUES.  
4.240 MEUBLES EN BOIS.

confection  
COLLE  
TRACE  
D<sup>re</sup> REGIONALE de BORDEAUX REGIE INDUSTRIELLE CONFECTION  
CENTRE PENTENTURE de MAUZAC VETEMENT DE TRAVAIL TRACE COUPE ET CONFECTION

DIRECTION REGIONALE DE BORDEAUX REGIE INDUSTRIELLE CONFECTION  
CENTRE PENTENTURE de MAUZAC VETEMENT DE TRAVAIL TRACE COUPE ET CONFECTION



Seaux  
M.C. de Caen

Animaux naturalisés  
Basse-Terre (Guadeloupe)

Ecaille  
Fort-de-France

Marqueterie  
M.A. de Cayenne

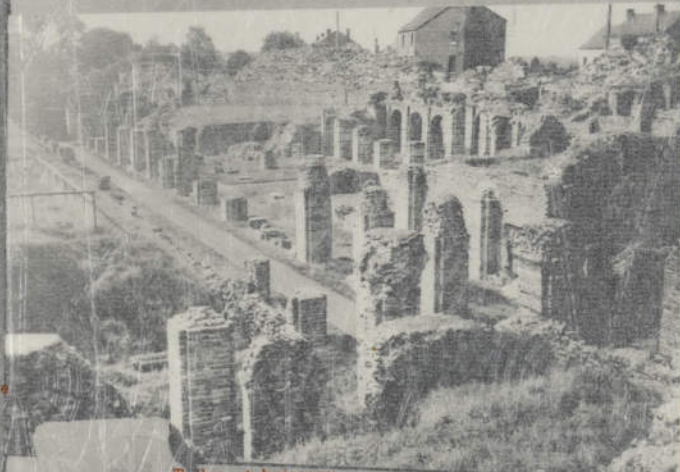
Nacres gravées  
Bagne de Nouméa

Reliures  
M.C. de Melun

SALLE IV



FOUILLES  
ARCHEOLOGIQUES  
DE  
BAVAI



Fragments de marbre

Tuiles et boisseau

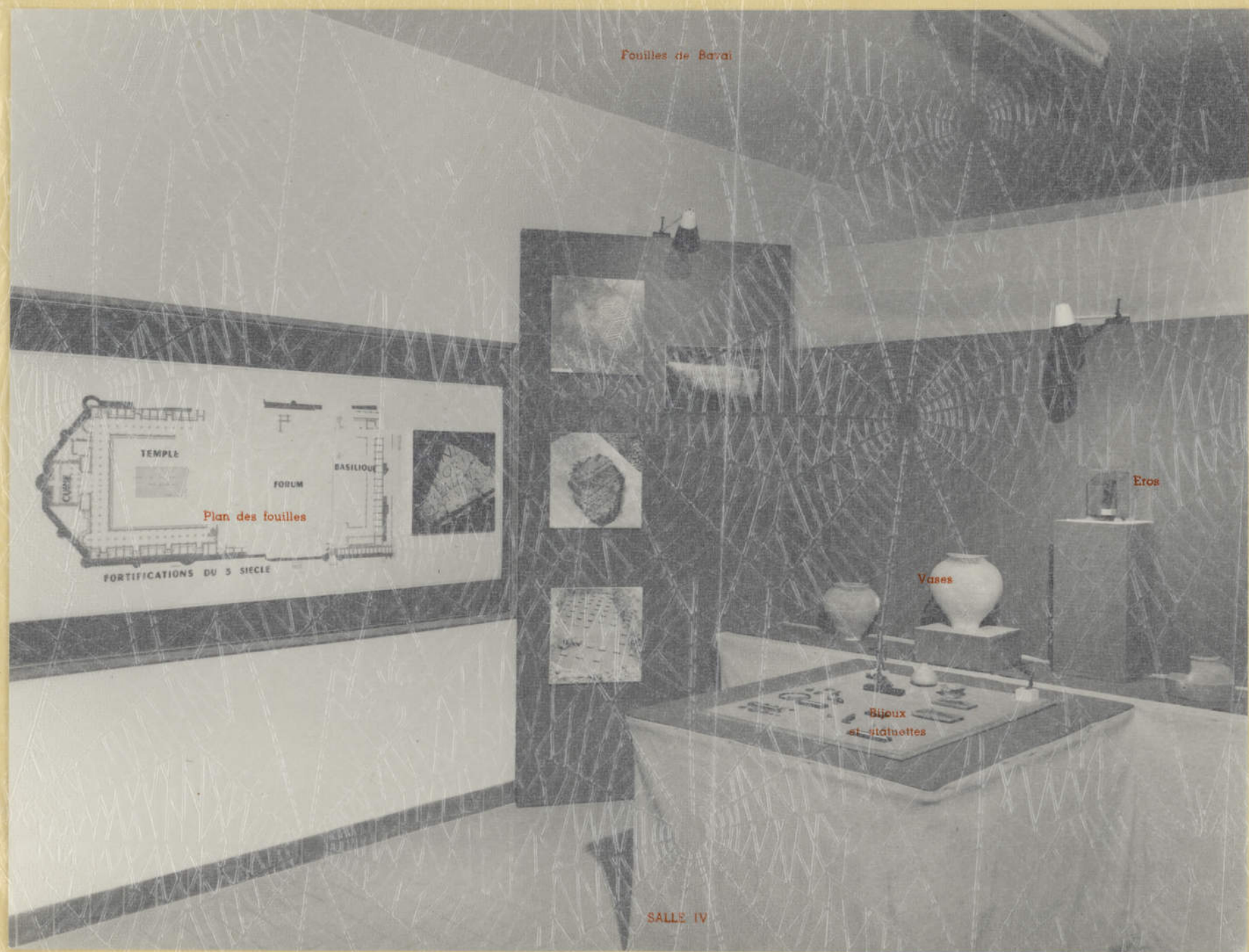
SALLE IV

Fouilles archéologiques de Bavaï



FOUILLES  
ARCHEOLOGQUES  
DE  
BAVAI

Fouilles de Bavaï



Plan des fouilles

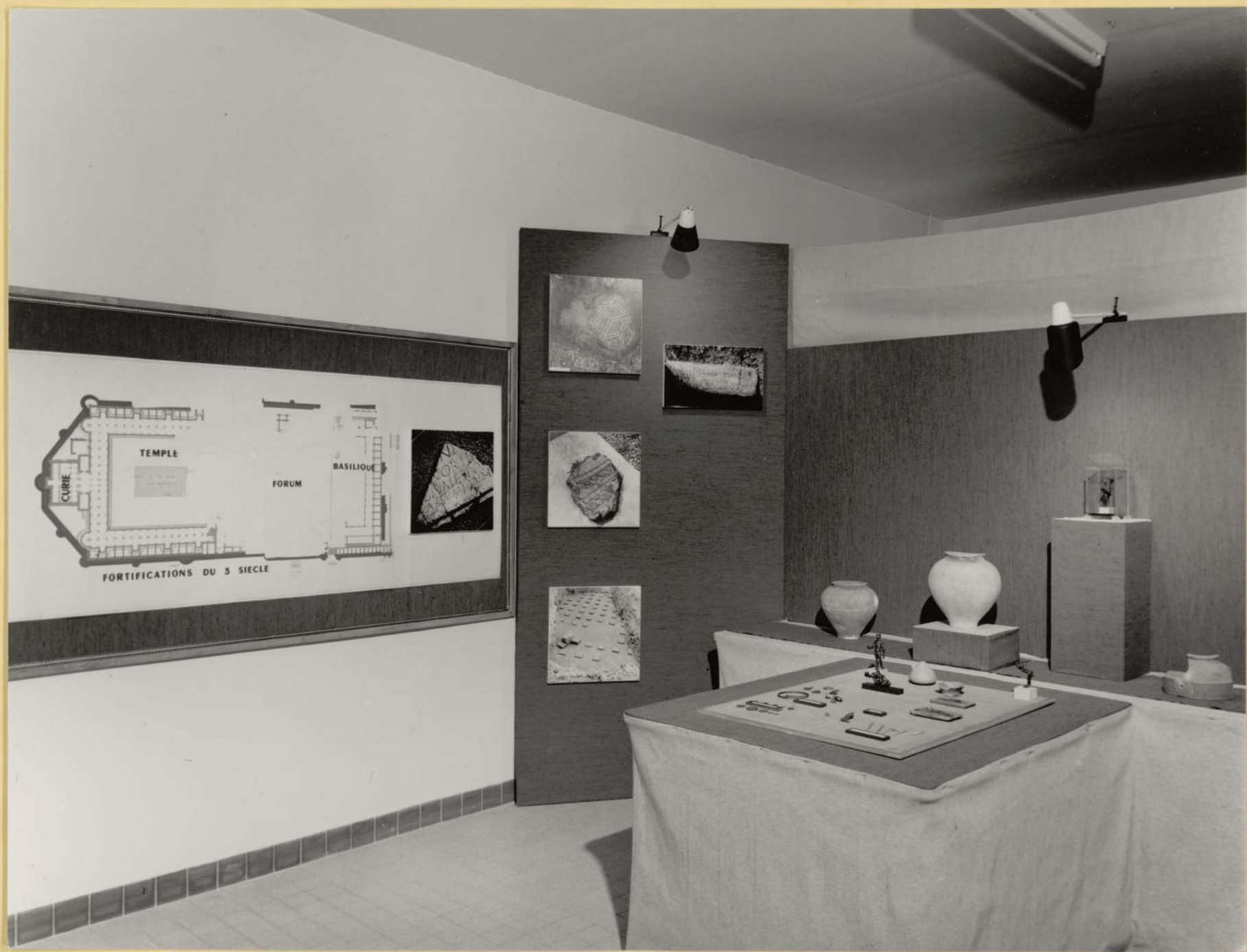
FORTIFICATIONS DU 5 SIECLE

Eros

Vases

Bijoux  
et statuettes

SALLE IV

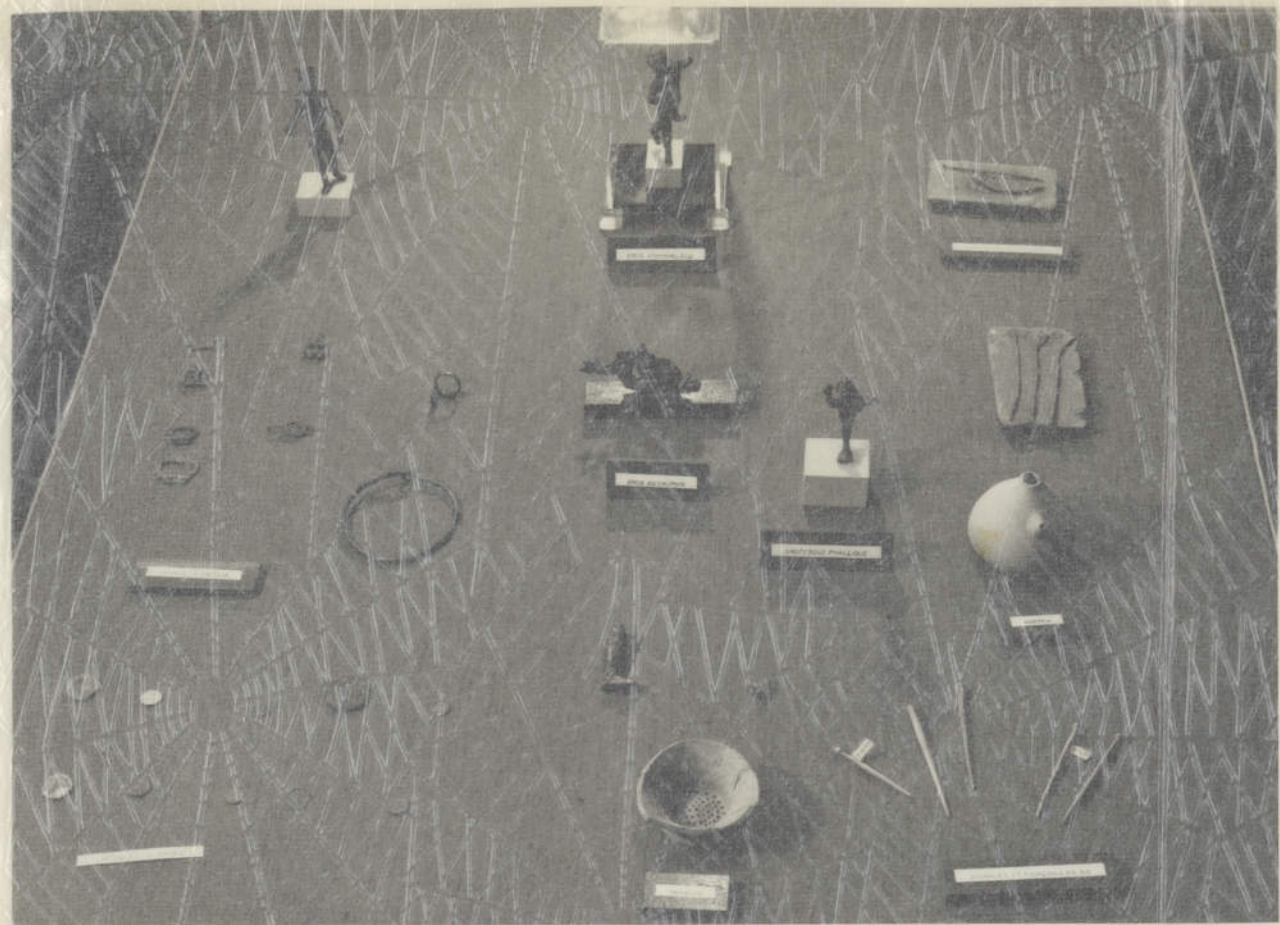




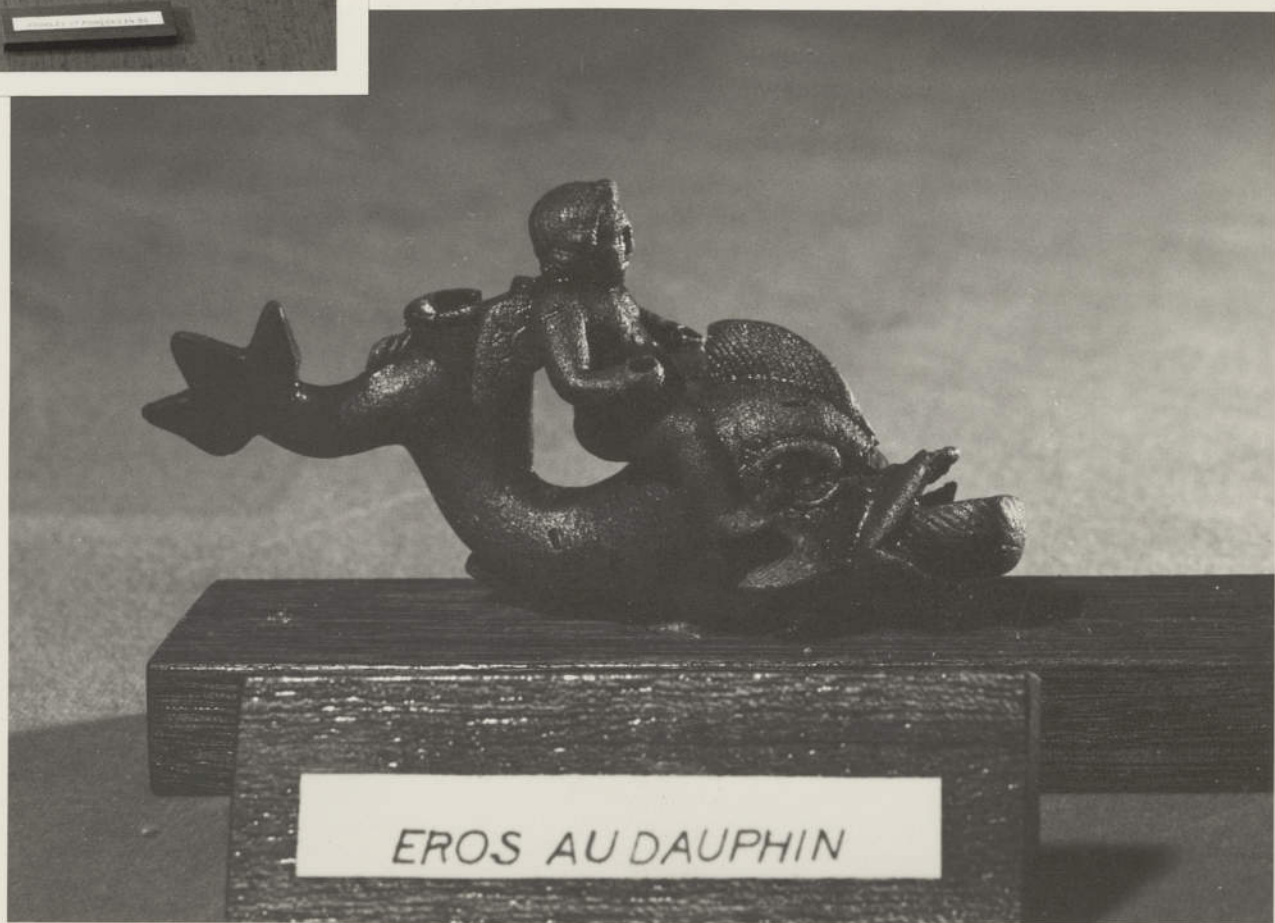
SALLE IV







EROS AU DAUPHIN





GROTESQUE PHALLIQUE



EROS ITHYPHALLIQUE

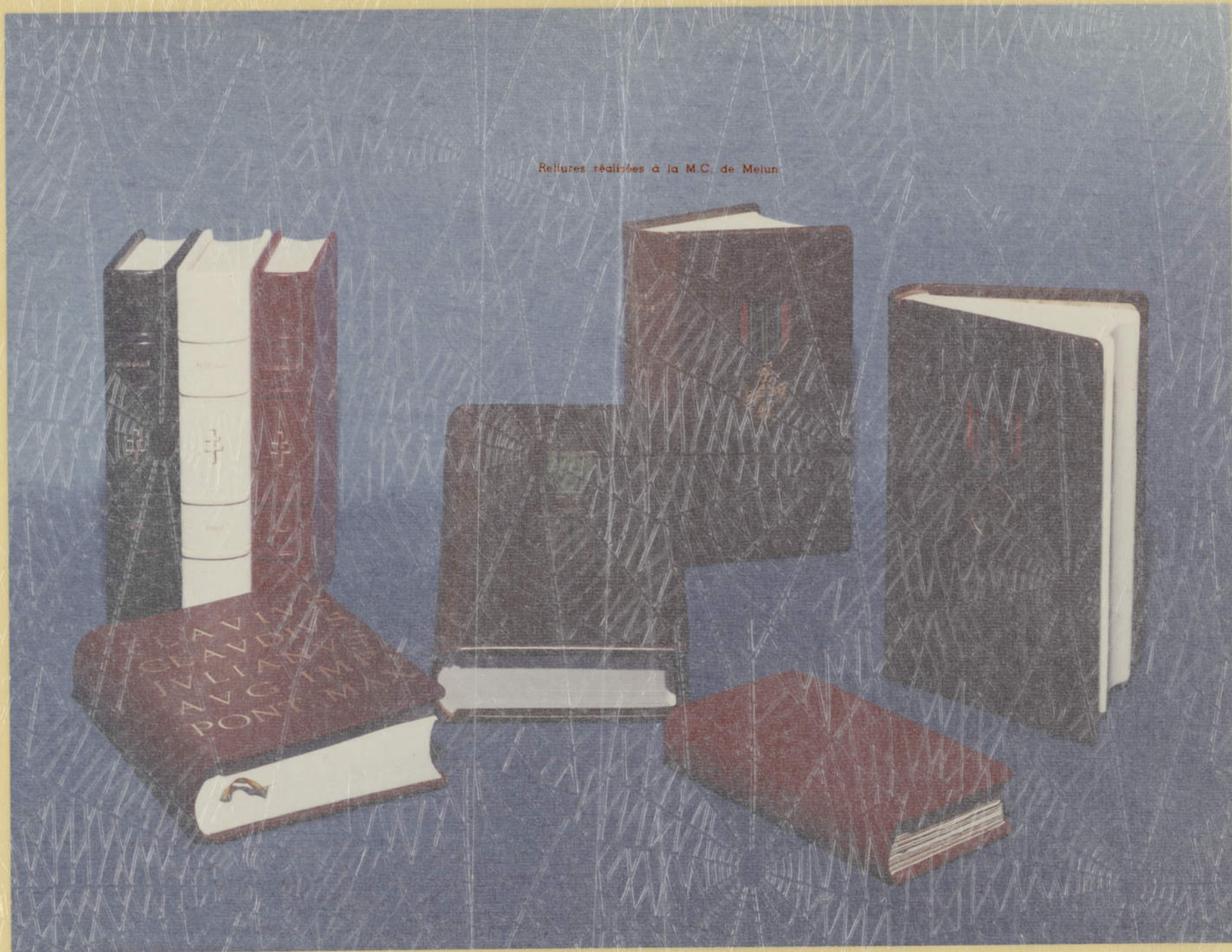


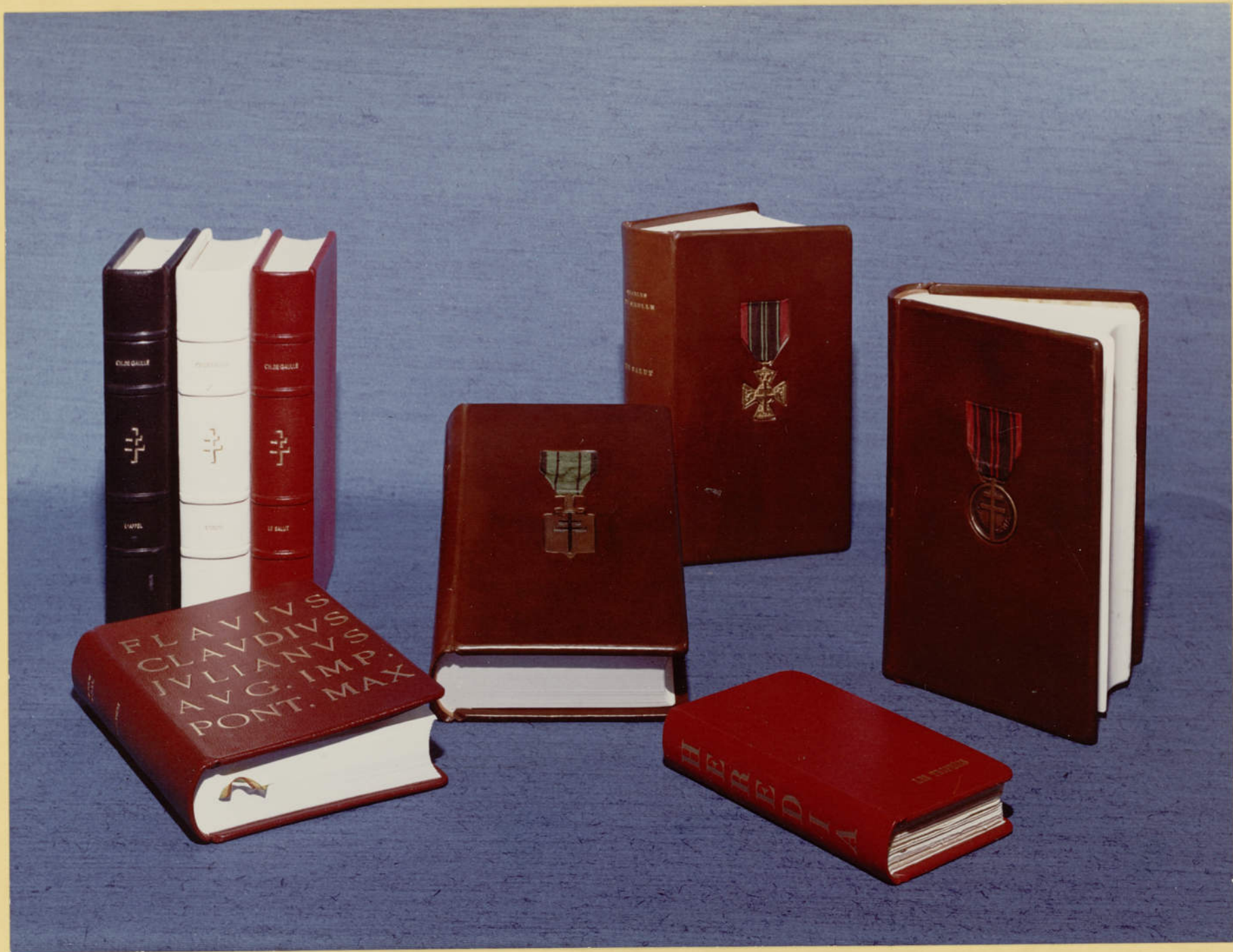
GROTESQUE PHALLIQUE



EROS ITHYPHALLIQUE

Reliures réalisées à la M.C. de Melun







Ancienne porte de cellule  
M.C. de Melun





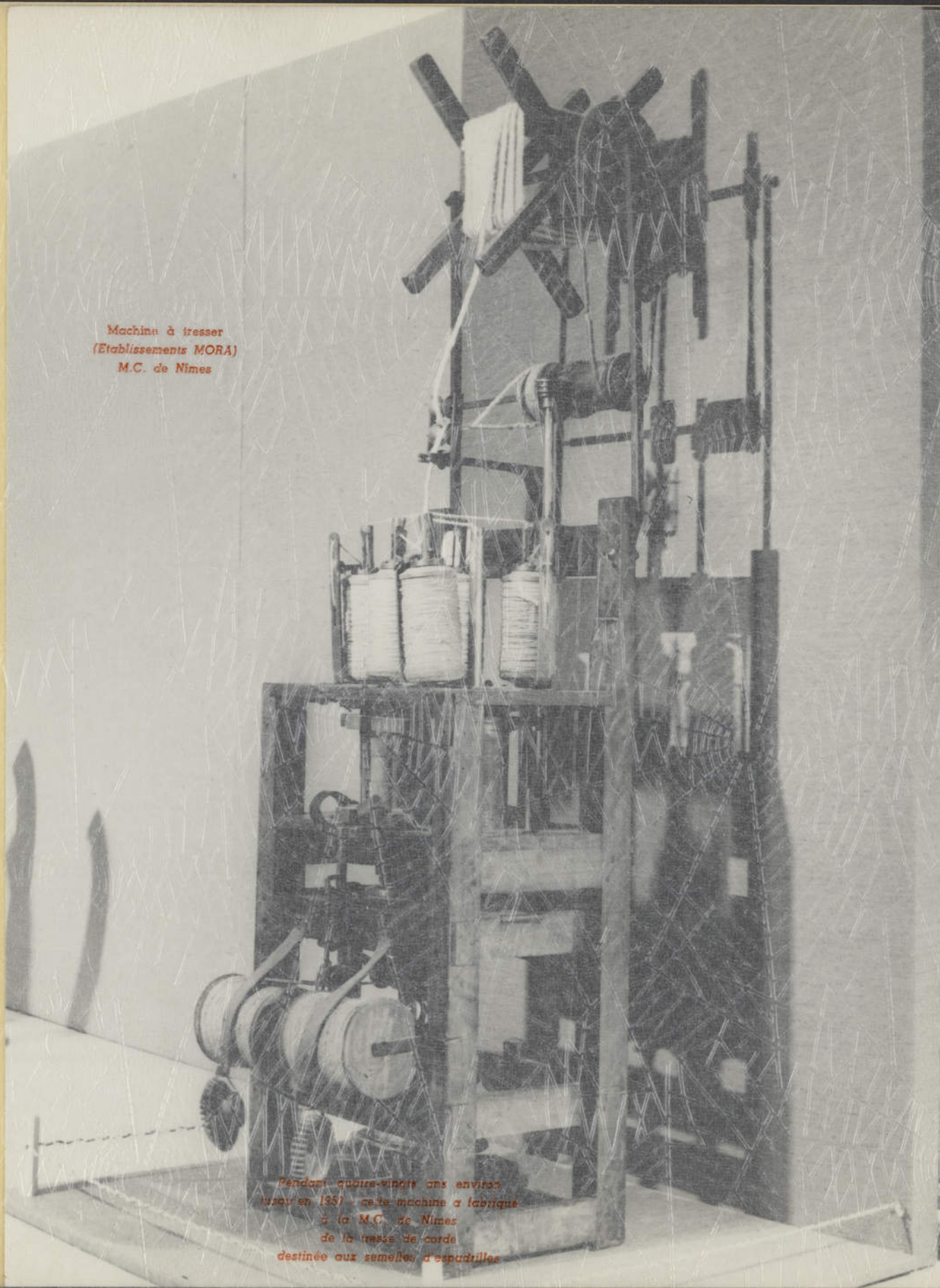


Polissage de pare-chocs  
Prisons de Fresnes

Machine à tresser



Machine à tresser  
(Etablissements MORA)  
M.C. de Nîmes



Pendant quarante ans environ  
(jusqu'en 1955) cette machine a fabriqué  
à la M.C. de Nîmes  
de la tresse de corde  
destinée aux sumelles d'espadrilles

