



SEJOUR EN



SOUVENIR

DU

SÉJOUR EN RUSSIE

DE LA

Délégation Française

AU CONGRÈS PÉNITENTIAIRE INTERNATIONAL DE SAINT-PÉTERSBOURG

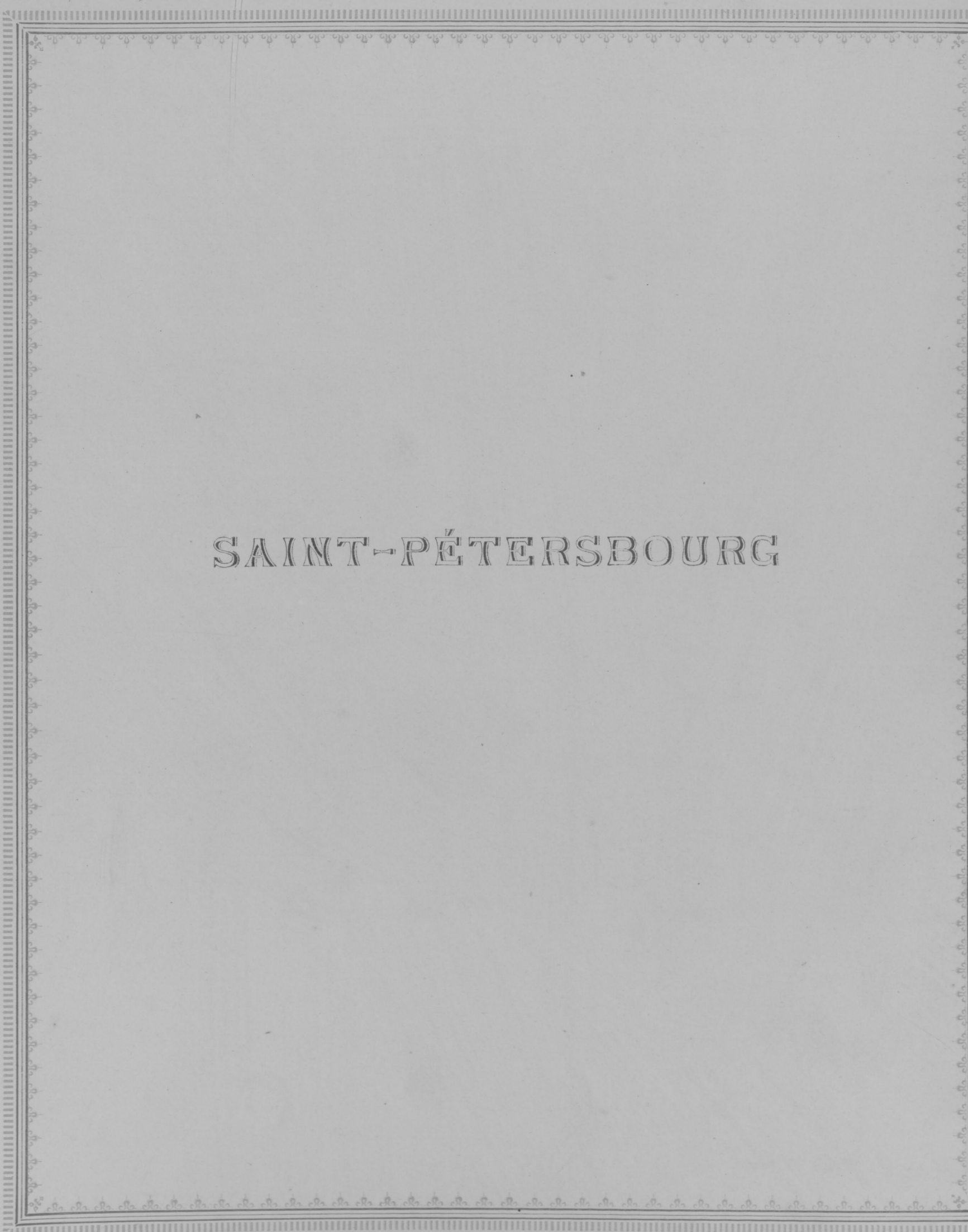
(Juin-Juillet 1890)



SAINT-PÉTERSBOURG — PÉTERHOF — LA FINLANDE
MOSCOU



DÉCEMBRE 1890



SAINT-PÉTERSBOURG

SAINT-PÉTERSBOURG



La perspective Nevsky.

SAINT-PÉTERSBOURG



Le Manège Michel et l'Exposition pénitentiaire.

SAINT-PÉTERSBOURG



Membres de la délégation française.

SAINT-PÉTERSBOURG

LA SECTION FRANÇAISE A L'EXPOSITION PÉNITENTIAIRE



Salle des anciennes pénalités et anciennes géoles.

SAINT-PÉTERSBOURG

LA SECTION FRANÇAISE A L'EXPOSITION PÉNITENTIAIRE



Maisons d'éducation pénitentiaire. — (Travaux de jeunes filles).

SAINT-PÉTERSBOURG

LA SECTION FRANÇAISE A L'EXPOSITION PÉNITENTIAIRE



Colonies agricoles et industrielles. — (Travaux de jeunes gens).

SAINT-PÉTERSBOURG

LA SECTION FRANÇAISE A L'EXPOSITION PÉNITENTIAIRE



Prisons pour courtes peines. — (Spécimens des travaux faits en cellule).

SAINT-PÉTERSBOURG



*Membres de la Commission pénitentiaire internationale.
(Conférence de Berne, 1886).*



*Le Président du IV^e Congrès
pénitentiaire.*

SAINT-PÉTERSBOURG



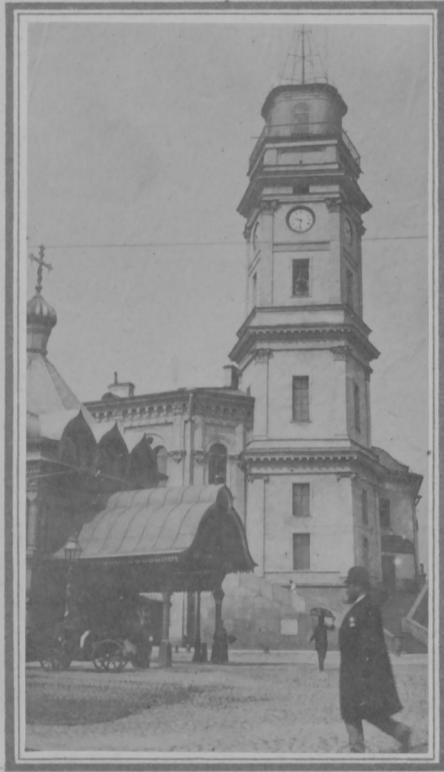
Une séance du Congrès (salle de la noblesse).



Le palais de la grande-duchesse Catherine.

SAINT-PÉTERSBOURG

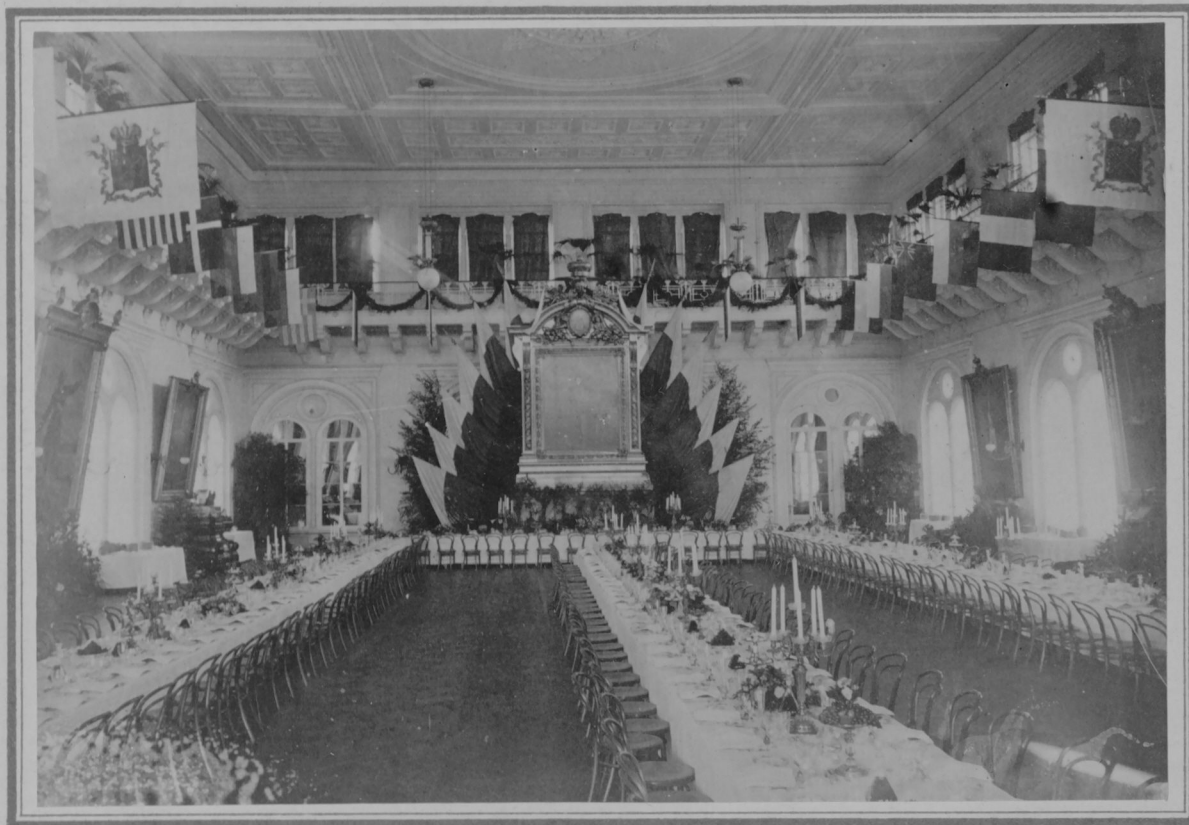
L'HOTEL DE VILLE (DOUMA)



L'entrée.

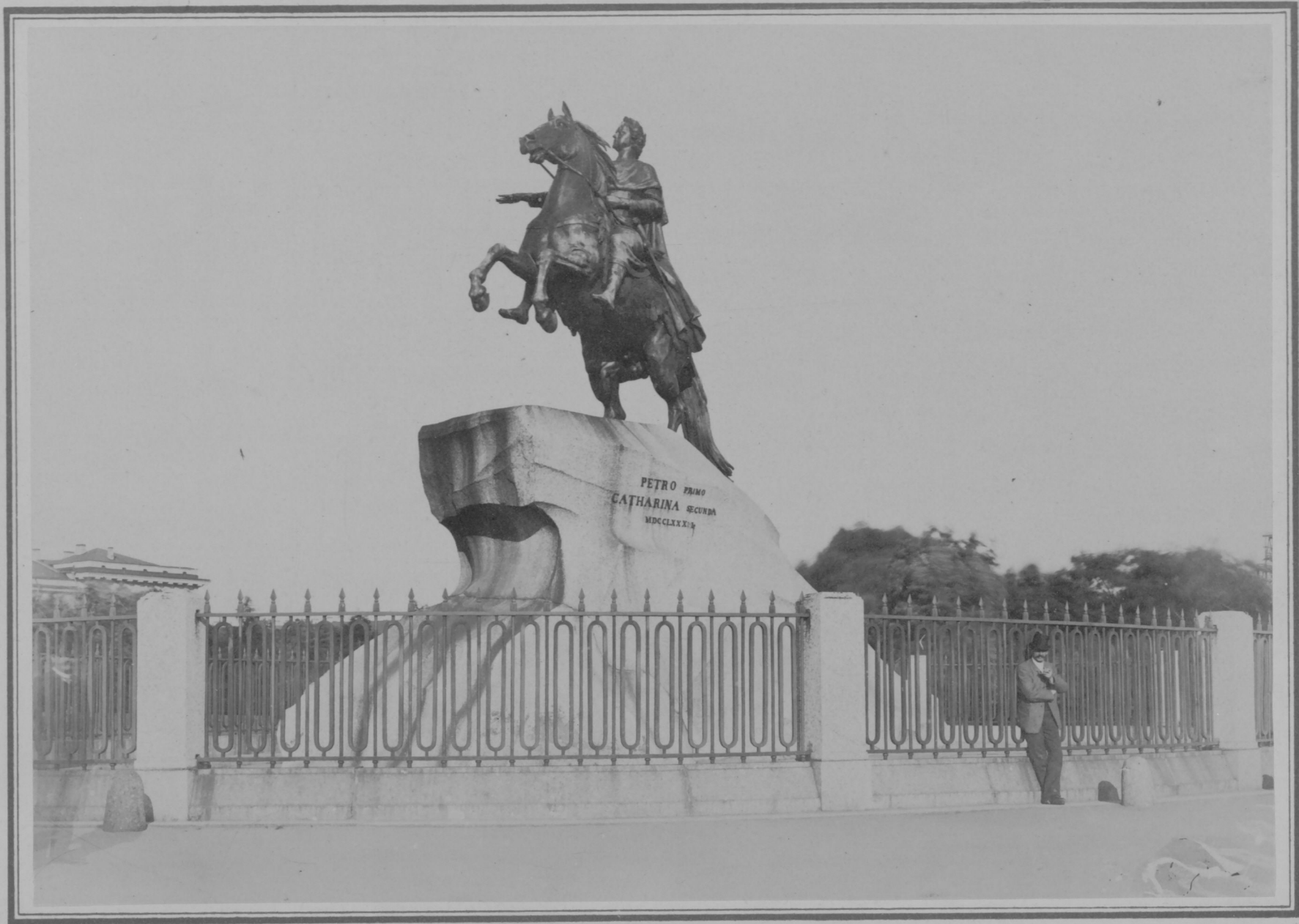


Le salon de réception.



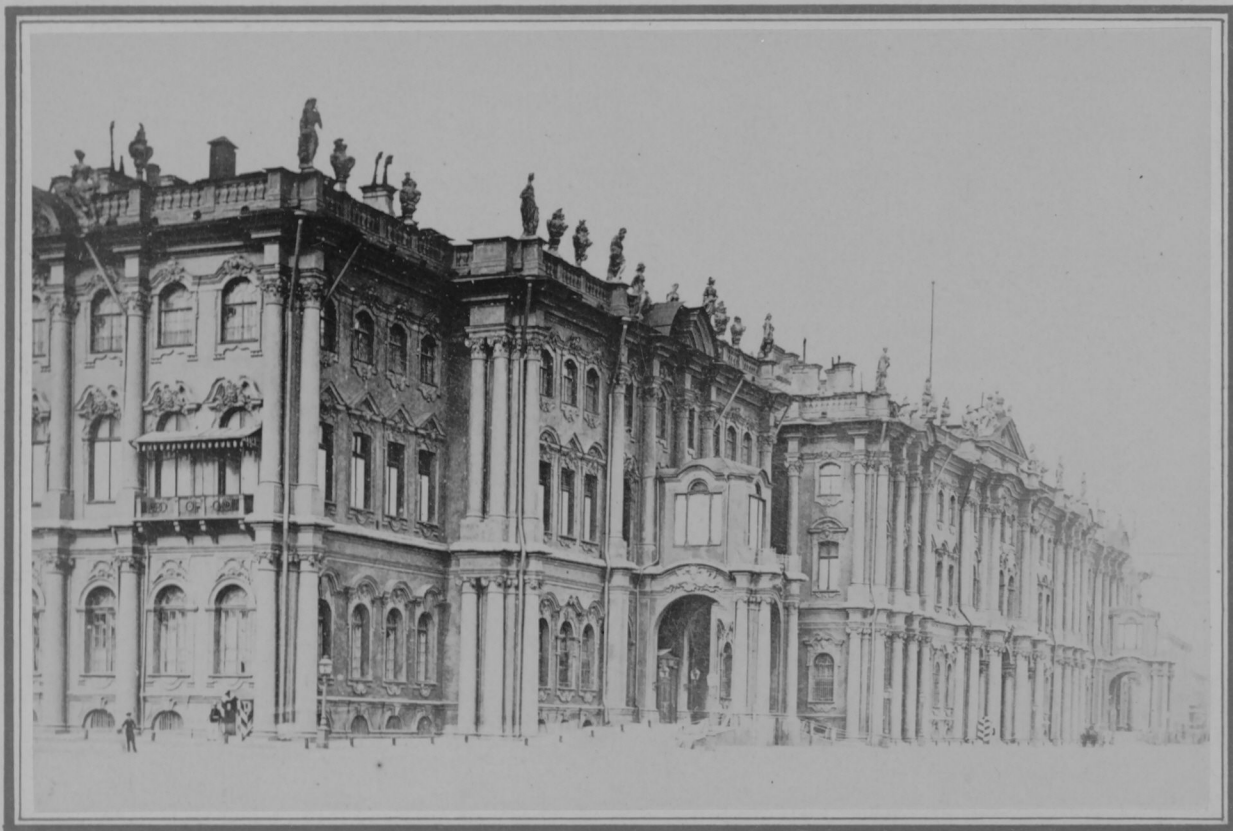
La salle du banquet, le 8/20 juin 1890.

SAINT-PÉTERSBOURG



Statue équestre de Pierre le Grand (Jardin Alexandre).

SAINT-PÉTERSBOURG



Le Palais d'Hiver.



Statue de l'empereur Nicolas I^{er}. — Cathédrale de Saint-Isaac.

SAINT-PÉTERSBOURG



La forteresse. — Cathédrale des apôtres Saints Pierre & Paul.



L'Amirauté.

SAINT-PÉTERSBOURG

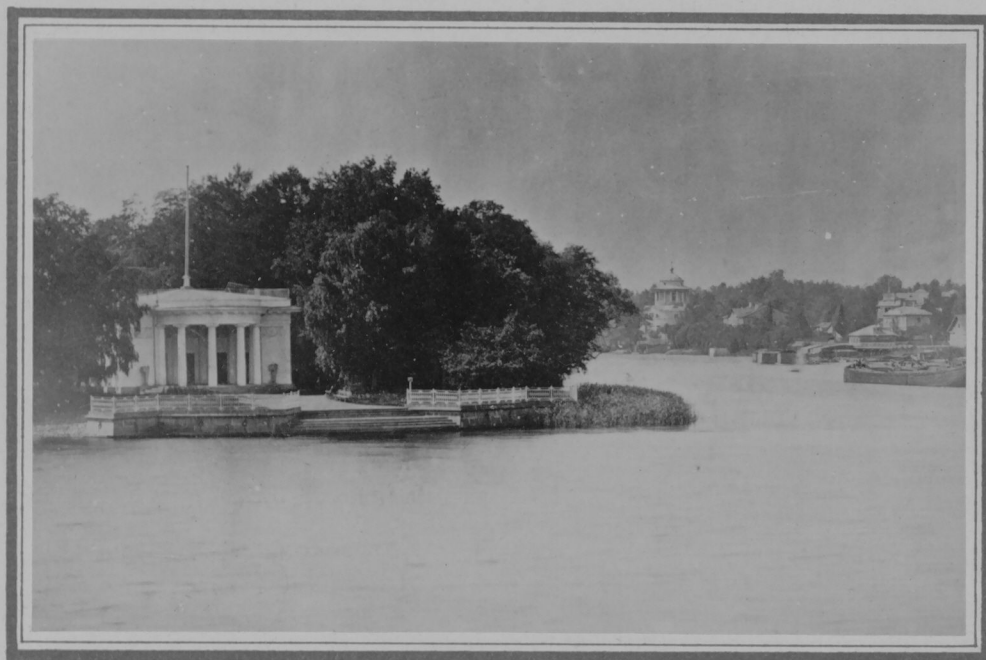


Pont du Palais (Place du Palais d'hiver).

SAINT-PÉTERSBOURG



Un débarcadère de pyroscaphe.



La pointe de l'île Élaguine vue de chez Félicien.

SAINT-PÉTERSBOURG



Palais de l'Hermitage.



Quai de départ pour la Finlande (Wassili-Ostrov).

SAINT-PÉTERSBOURG



L'Hôtel de France.



Entrée de la grande Morskaja.

SAINT-PÉTERSBOURG

COLONIE CORRECTIONNELLE POUR LES JEUNES GENS (près d'OHKTA)

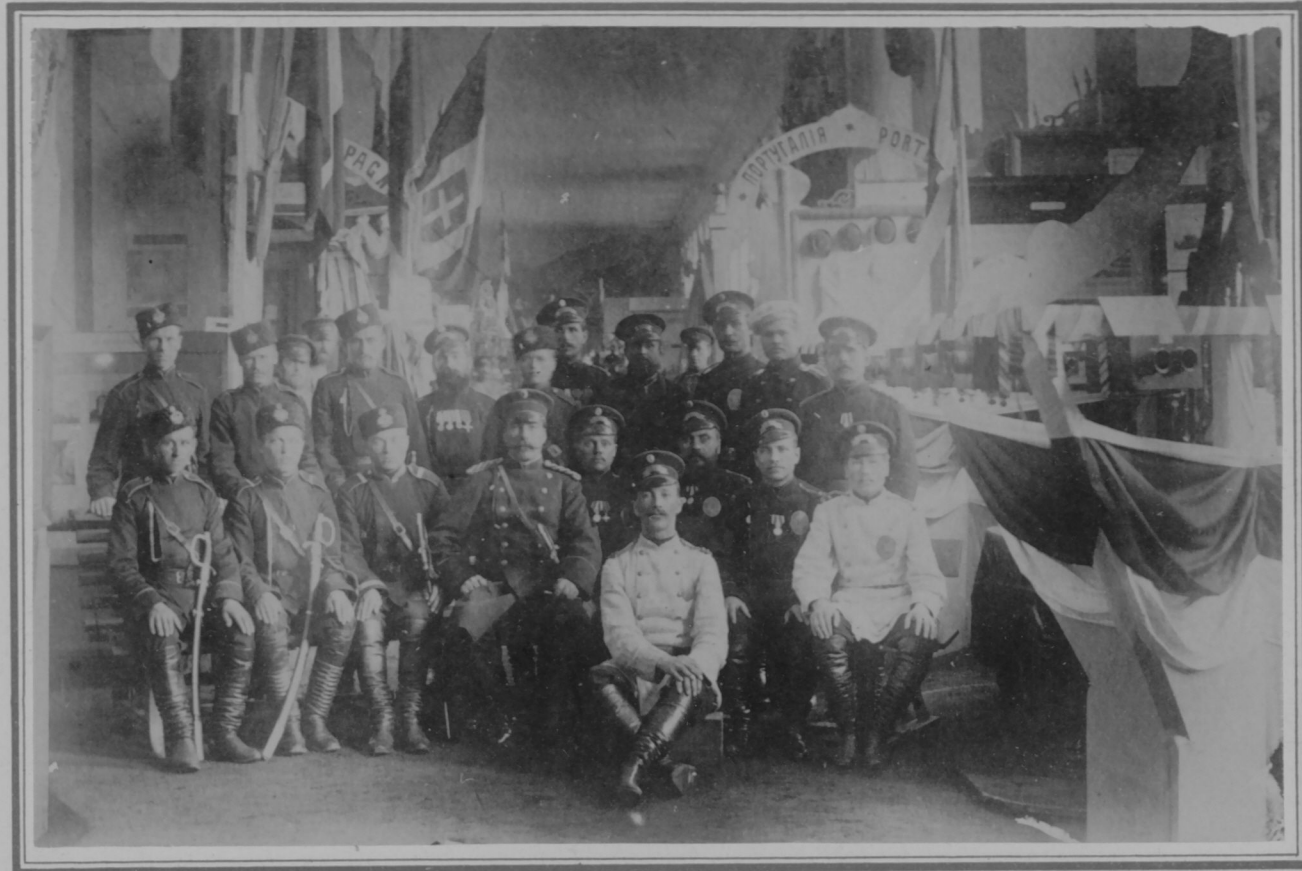


Lunch offert aux Congressistes.

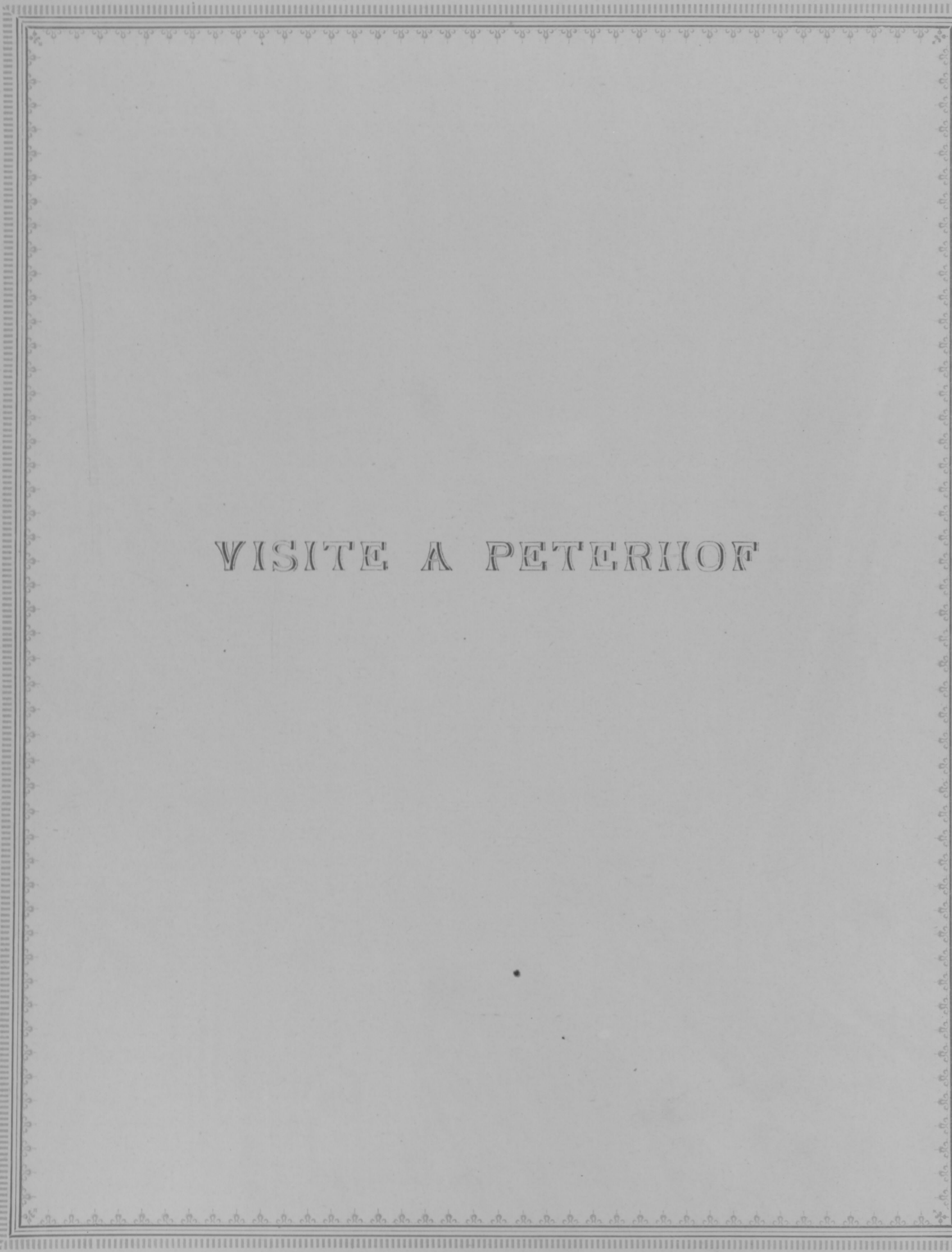


Habitation d'un groupe de jeunes détenus.

SAINT-PÉTERSBOURG



Le personnel de garde à l'Exposition pénitentiaire.



VISITE A PETERHOF

PÉTERHOF



Le Palais Impérial.



Le Canal.

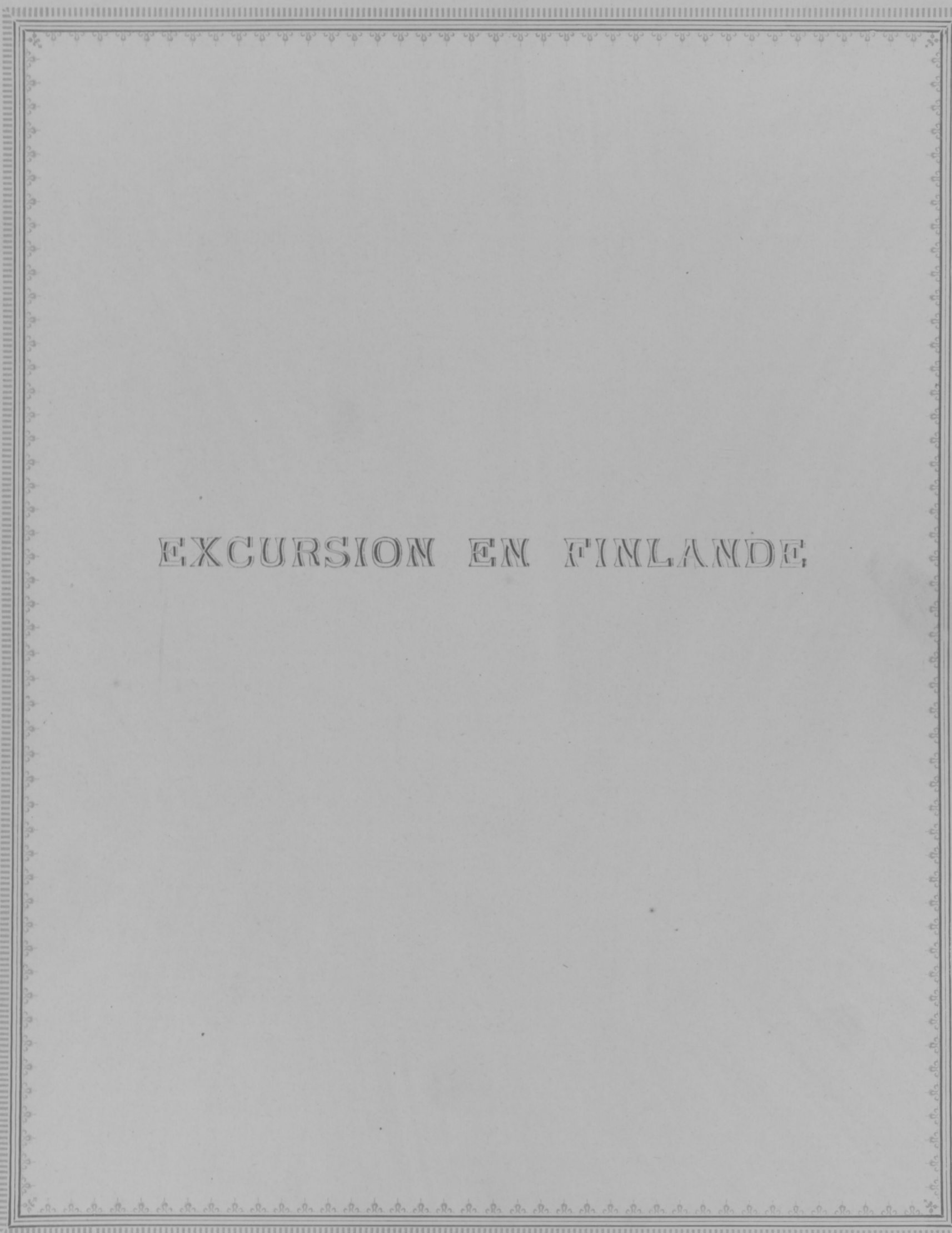
PÉTERHOF



Le bassin d'Ève.



La maison de Pierre le Grand.



EXCURSION EN FINLANDE

LA FINLANDE



Le Château de Viborg.



Le canal de Saima à Lavola.

LA FINLANDE



L'hôtel de Røttijervi.



Les rapides d'Imatra.

LA FINLANDE

IMATRA



L'abri sur le bord de la cascade.



Au bas des rapides.

LA FINLANDE

HELSINGFORS



Vue d'ensemble de la ville.

LA FINLANDE
HELSINGFORS



L'arrivée des délégués à l'hôtel Kamp.



Les Congressistes à la maison centrale Sernaes.

LA FINLANDE
HELSINGFORS



Groupes de délégués (Parc Tæle).



VOYAGE A MOSCOU

MOSCOU



Une partie de la Ville prise du Kremlin.



L'Asile Roukavischnikoff.



La place Loubianka.

MOSCOU



Basilique Saint-Basile (Détail).

MOSCOU



Le Kremlin vu de l'église Saint-Sauveur.



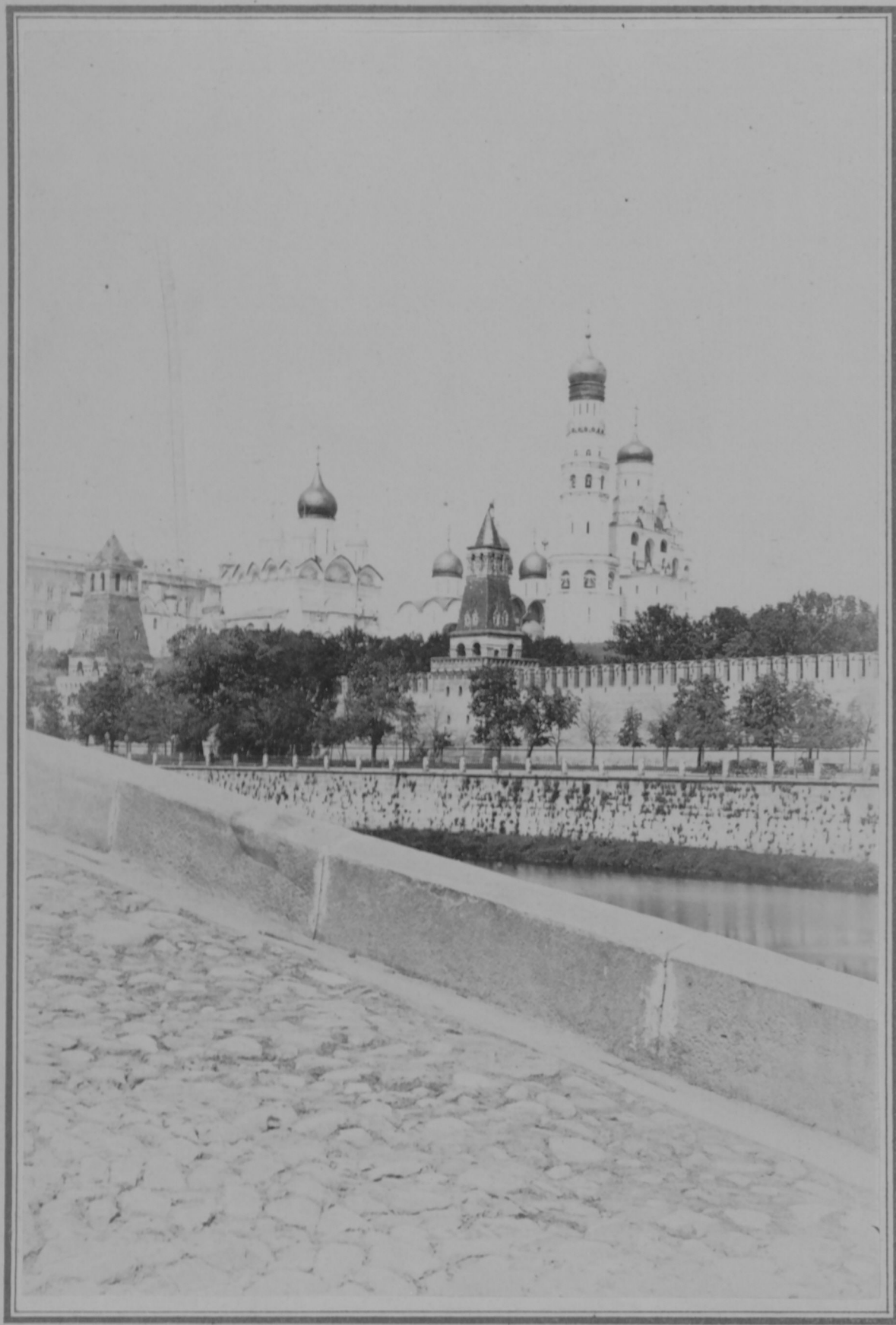
L'escalier Rouge.

MOSCOU



Le Kremlin. — La tour d'Yvan le Terrible.

MOSCOU



Le Kremlin. — La tour Vassili.

MOSCOU



L'asile correctionnel de Bolchevo.



Les Congressistes à l'asile correctionnel de Bolchevo.



Le couvent de Saint-Serge près